

X O J A Y



X O J O N Q U E T

C/Monseñor Palmer, 4. El Jonquet

XO JONQUET

Your new HOME.

AN ICON IN THE HEART OF THE MARITIMO.

EINE IKONE IM HERZEN DES MARITIMO.

01

THE SETTING

DER STANDORT

TABLE OF CONTENTS

INHALTSVERZEICHNIS

01 THE SETTING *DER STANDORT*

02 THE BUILDING *DAS GEBAUDE*

03 APARTMENT TYPOLOGIE *APARTMENTTYPENS*

04 INTERIORS *INTERIORS*

05 AMENITIES *AUSSTATTUNGSMERKMALE*

06 SUSTAINABLE TECHNOLOGIES *NACHHALTIGE TECHNOLOGIEN*

07 PROJECT TIMELINE *PROJEKTZEITRAUM*



*The images shown in this page are for illustration purposes only and may not be an exact representation of the actual product finish.
*Die auf dieser Seite gezeigten Bilder dienen nur zur Veranschaulichung und können die tatsächliche Produktoberfläche nicht genau wiedergeben.

SCENIC WATERFRONT VIEWS

Just moments from the buzz and flow of Santa Catalina district and the idyllic Palma waterfront, XO Jonquet is a place where every facet of modern life intersects seamlessly. Where the past meets the future. Indoors meets outdoors. Community meets intimacy. Time meets timeless. One of the most prominent spots in Palma, adding enormously to the city and the landscape.

MALERISCHE MEERBLICKE

Nur einen Steinwurf vom pulsierenden Leben in der Calle Sant Magí und der idyllischen Hafenvorstadt von Palma entfernt, ist XO Jonquet ein Ort, an dem sich alle Facetten des modernen Lebens harmonisch begegnen. Wo die Vergangenheit die Zukunft trifft. Innen auf Aussen trifft. Gemeinsamkeit auf Privatsphäre trifft. Zeit auf Zeitlosigkeit trifft. Einer der markantesten Spots in Palma, der die Stadt und die Umgebung maßgeblich bereichert.





ICONIC LOCATION



IKONISCHE LAGE

PEDESTRIAN FRIENDLY



FUßGÄNGER-FREUNDLICH

SPORT & TENNIS CLUB



SPORT -UND TENNISCLUB

INTERNATIONAL RESIDENTS



INTERNATIONALE BEWOHNER

LOCAL MARKET



LOKALER MARKT

RESTAURANTS AND CAFES



RESTAURANTS UND CAFÉS

WELLNESS CENTRES



WELLNESSZENTREN

CULTURAL CENTRE



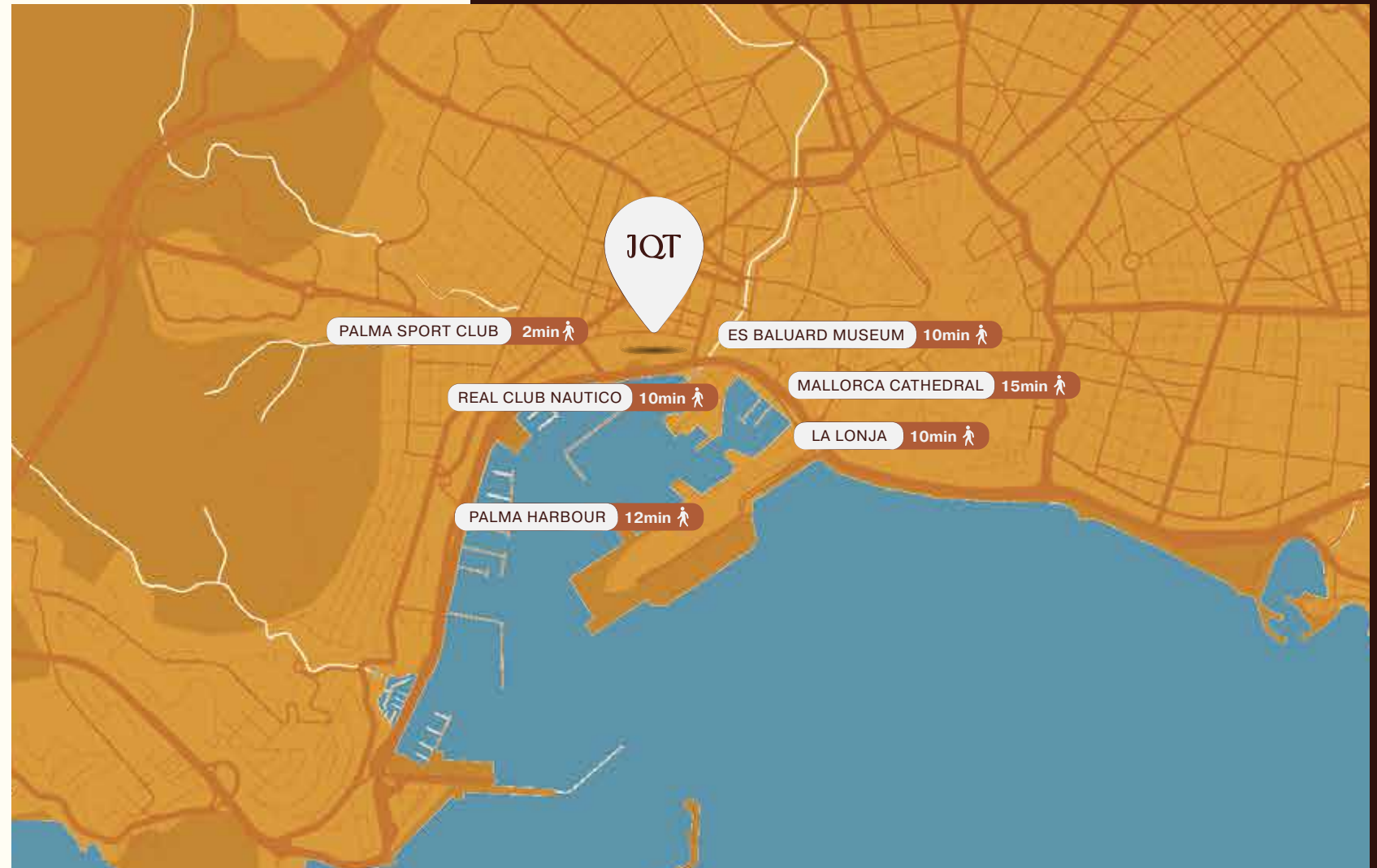
KULTURZENTRUME

A NEIGHBOURHOOD WITH ITS VERY OWN CHARACTER RIGHT ON THE BORDER OF SANTA CATALINA.

El Jonquet is set apart for its old windmills feature of the cultural landscape reaching for the sky, west facing the majestic gothic Cathedral. It's cobbled stone streets and low built charming houses with friendly neighbours. The main Palma harbour along the Paseo Marítimo with hundreds of masts in front of the blue sky as well as many international restaurants with Michelin star cuisin, boutique shops, markets and trendy cocktail bars which make the area come to life at night.

EIN STADTTTEIL MIT EIGENEM CHARAKTER DIREKT AN DER GRENZE ZU SANTA CATALINA.

El Jonquet zeichnet sich durch seine alten Windmühlen aus, die als kulturelle Landschaft in den Himmel ragen, und im Westen der majestätischen gotischen Kathedrale zugewandt sind. Es hat gepflasterte Straßen und charmante, niedrig gebaute Häuser mit freundlichen Nachbarn. Der Hafen von Palma entlang des Paseo Marítimo, mit Hunderten von Masten vor dem blauen Himmel, sowie viele internationale Restaurants mit Michelin-Stern-Küche, Boutiquen, Märkte und trendige Cocktailbars erwecken die Gegend nachts zum Leben.





MAIN ENTRANCE FROM CARRER DE SANT MAGÍ

HAUPTINGANG ÜBER CARRER DE SANT MAGÍ



URBAN PARK QUARTERS WITH INTEGRATED GREEN AREAS.

Residents will benefit from a brand-new public realm, covering 3630m², with beautifully bushy landscaped communal gardens. Selected upper-level apartments will boast panoramic harbour views, while many others will enjoy views over the painteresque and authentic Palma's scenery.

STÄDTISCHER PARK MIT GRÜNFLÄCHEN.

Als Bewohner profitieren Sie von einer brandneuen Außenanlage mit üppig bepflanzten Gärten und einem Fahrradstellplatz. Ausgewählte Apartments in den oberen Etagen bieten einen herrlichen Panoramablick auf den Hafen, während andere die malerische, authentische Kulisse von Palma überblicken.

02

THE BUILDING

DAS GEBAUDE



*The images shown in this page are for illustration purposes only and may not be an exact representation of the actual product finish.
 *Die auf dieser Seite gezeigten Bilder dienen nur zur Veranschaulichung und können die tatsächliche Produktoberfläche nicht genau wiedergeben.



APARTMENTS

WOHNUNGEN

54

LOCATION AREA

STANDORT

EL JONQUET

ARCHITECT

ARCHITEKTEN

CMV ARCHITECTS

DESIGN & DEVELOPMENT

DESIGN & ENTWICKLUNG

XOJAY

COMPLETION

FERTIGSTELLUNG

2027

REFINED AND ARTFUL FORM OF LIVING.

By exploring the openings of the landscape, its history and surroundings, the expressiveness of materials and potential of common spaces, the arrangement of typologies and relationship to the place, XO Jonquet attempts to take housing towards the multiple forms of living.

EINE RAFFINIERTE UND KUNSTVOLLE ART DES WOHNENS.

Durch die Erschließung der sich öffnenden Landschaft, ihrer Geschichte und Nachbarschaft, der Ausdruckskraft der verwendeten Baumaterialien und den Möglichkeiten der Gemeinschaftsbereiche, der Anordnung von verschiedenen Formen und ihrer Beziehung zum Ort, versucht XO Jonquet, das Wohnen auf die vielfältigen Aspekte des Lebens abzustimmen.



*The images shown in this page are for illustration purposes only and may not be an exact representation of the actual product finish.
*Die auf dieser Seite gezeigten Bilder dienen nur zur Veranschaulichung und können die tatsächliche Produktoberfläche nicht genau wiedergeben.

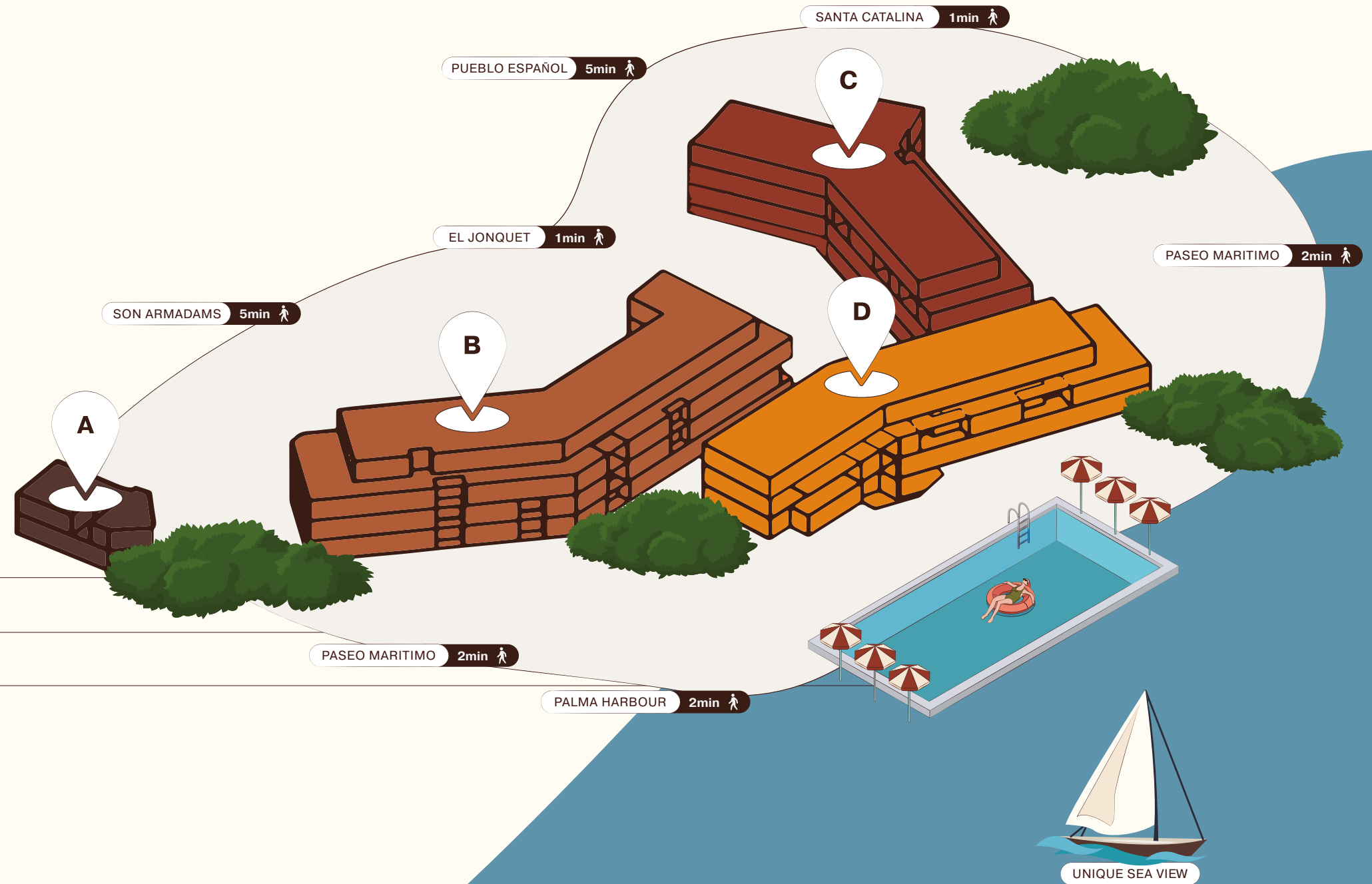
XO JONQUET QUARTERS, THE PARK RESIDENCES.

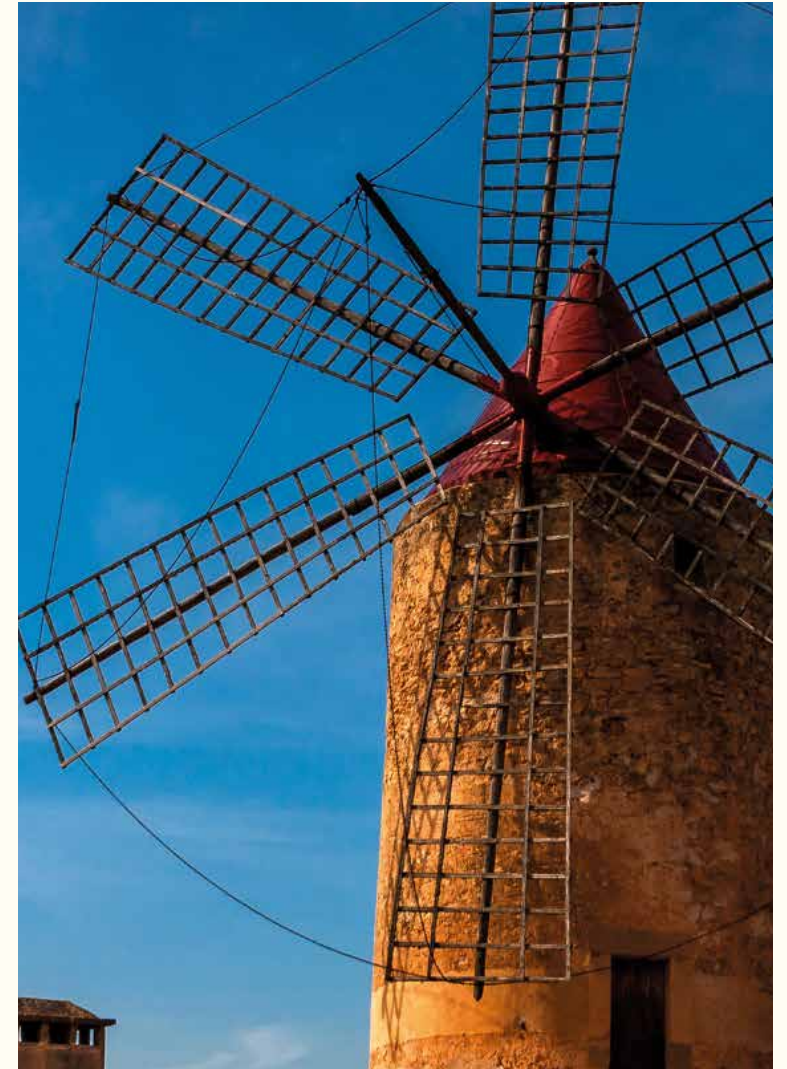
Displaying multiple apartment configurations to suit a variety of lifestyles - Skilfully designed suites varying from 120 up to 400 SQM including an 850 SQM private villa. 54 one, two, and three bedroom apartments topped by spectacular penthouses on the top and ground floor garden flats with private access to their own garage unit.

XO JONQUET QUARTERS, DIE PARK-RESIDENZEN.

Ein Ensemble von vier Boutique-Wohnanlagen, die so entworfen wurden, dass sie sich harmonisch in die städtische Umgebung einfügen. 54 Wohnungen mit ein, zwei und drei Schlafzimmern, darunter spektakuläre Penthouse-Wohnungen im obersten Stockwerk und Erdgeschosswohnungen mit Garten und privatem Zugang zur eigenen Garage.

BLOCK A	PRIVATE VILLA
BLOCK B	27 APARTMENTS
BLCK C	12 APARTMENTS
BLOCK D	12 APARTMENTS





03

APARTMENT TIPOLOGIES

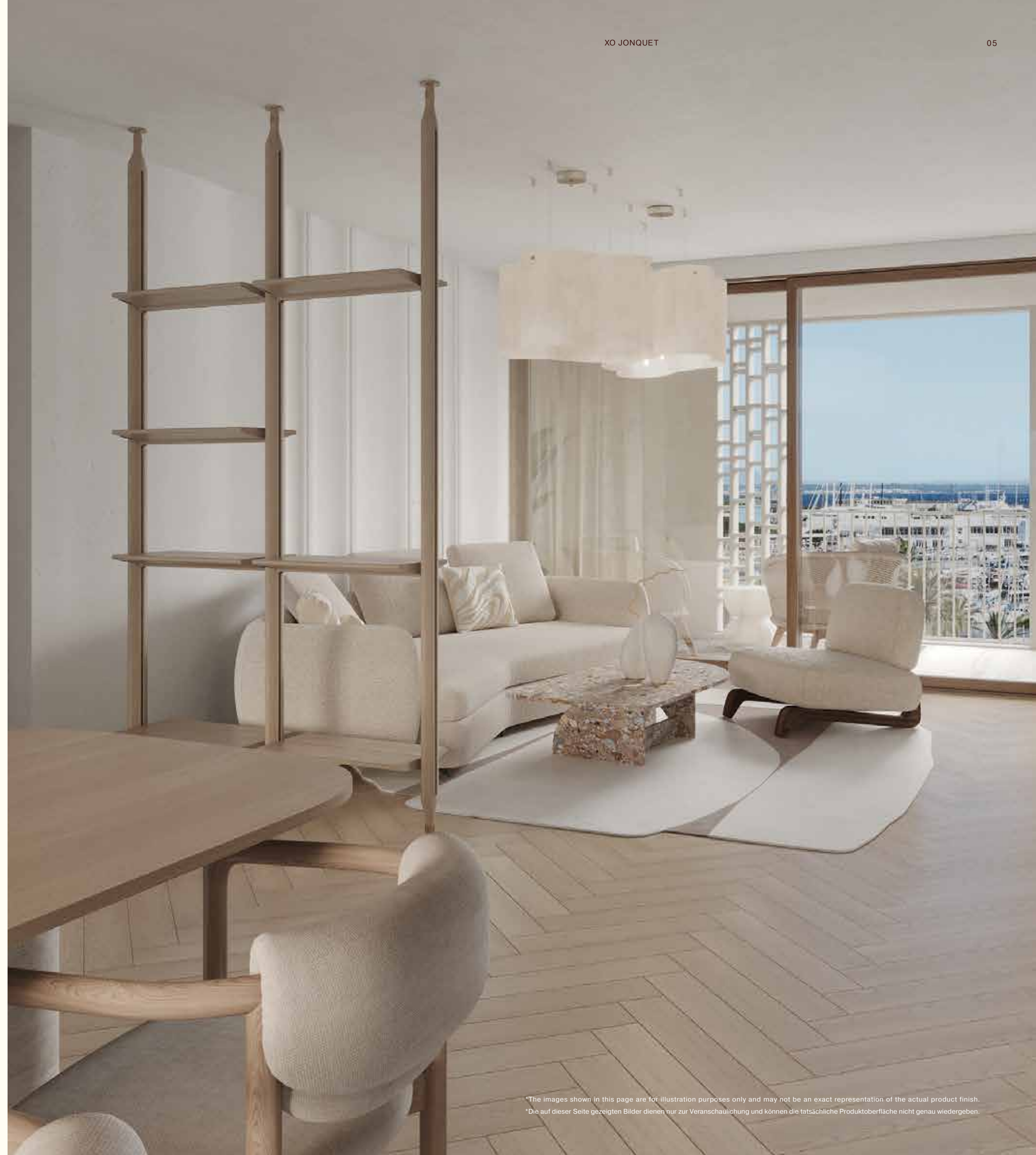
APARTMENTTYPEN

DISPLAYING MULTIPLE APARTMENT CONFIGURATIONS TO SUIT A VARIETY OF LIFESTYLES.

Skilfully designed one, two and three bedroom apartments varying from 120 up to 400 SQM including an 850 SQM private villa. Layouts with ample open spaces in front and in the back giving some hint to its strong architecturally designed interior in a subtle and suggestive fashion. Open to the city while filtering its most invasive nuisances and stimuli. Considerable design emphasis has gone into meticulously planning the master suite, kitchen and living areas which have been oriented to maximize access to outdoor spaces, all equipped with sophisticated domestic appliances and technical break-through technologies, with exceptional views of the setting sun over the maritimo.

EINE UMFANGREICHE AUSWAHL VON WOHNUNGSTYPEN, UM JEDEN LEBENSSTIL GERECHT ZU WERDEN.

Raffinierte 1-, 2- und 3 Schlafzimmer Apartments von 120 bis 400 m2 sowie eine 850 m2 grosse Privatvilla. Intelligente Grundrisse mit weitläufigen Freiflächen nach vorne als auch nach rückwärts, die in subtiler, ansprechender Weise auf das charakteristische, architektonisch gestaltete Interieur hinweisen. Offen für die Stadt, aber gleichzeitig deren störende Belästigungen und Einflüsse filternd. Bei der Gestaltung des großen Schlafzimmers, der Küche und des Wohnbereichs wurde viel Wert darauf gelegt, den Zugang zum Außenbereich zu maximieren. Die Räumlichkeiten sind mit hochwertigen Haushaltsgeräten und innovativen Technologien ausgestattet und bieten einen außergewöhnlichen Blick auf den Sonnenuntergang über dem Paseo Maritimo.



BALCONY APARTMENT

Large, deep and bright open plan pocket kitchen combined with living space area. Topped by a generous and cosy balcony space for outdoor lounging. Two bedroom apartment displaying an elegant master bedroom with on-suite integrated bathroom access.

BALKONWOHNUNG

Eine grosse, helle Kompaktküche und viel Wohnraum.
Darüberhinaus ein geräumiger Balkon zum Genießen. Grosses Master Schlafzimmer mit Bad en suite.

APARTMENT 2R

INDOOR USABLE FLOOR AREA Nutzfläche im innenbereich	99,84 M2
INDOOR GROSS FLOOR AREA Bruttogeschossfläche innen	115,46 M2
OUTDOOR GROSS FLOOR AREA Bruttogeschossfläche außen	19,85 M2
TOTAL GROSS FLOOR AREA Bruttogeschossfläche gesamt	115.46 M2
GFA + COMMON AREAS Bruttogeschoss- + Gemeinschaftsflächen	147.65 M2





BALCONY APARTMENT / Living / *El Monte* Design Line

BALCONY APARTMENT / Bedroom / *La Brisa* Design Line



*The images shown in this page are for illustration purposes only and may not be an exact representation of the actual product finish.
 *Die auf dieser Seite gezeigten Bilder dienen nur zur Veranschaulichung und können die tatsächliche Produktoberfläche nicht genau wiedergeben.



BALCONY APARTMENT / Balcony / *La Brisa* Design Line

*The images shown in this page are for illustration purposes only and may not be an exact representation of the actual product finish.
 *Die auf dieser Seite gezeigten Bilder dienen nur zur Veranschaulichung und können die tatsächliche Produktoberfläche nicht genau wiedergeben.



BALCONY APARTMENT / Kitchen / *La Brisa* Design Line

BALCONY APARTMENT / Master bathroom / *La Brisa* Design Line



DUPLEX GARDEN APARTMENT

(+PRIVATE PARKING)

Chalet style duplex apartment over two or three floors including a direct and private parking access for 1 or 2 cars. Displaying a multi-purpose area for entertainment and wellness, a laundry room and an expansive private patio allowing lots of space for outdoor recreation.

DUPLEX-GARTENWOHNUNG

(+PRIVATER PARKPLATZ)

Duplex-Wohnung im Chalet-Stil über zwei oder drei Etagen, einschließlich eines direkten und privaten Parkzugangs für 1 oder 2 Autos. Die Wohnung bietet einen multifunktionalen Bereich für Unterhaltung und Wellness, ein Wäschezimmer und eine großzügige private Terrasse, die viel Platz für Freizeitaktivitäten im Freien bietet.

APARTMENT 1C

INDOOR USABLE FLOOR AREA
Nutzfläche im innenbereich

182,11 M2

INDOOR GROSS FLOOR AREA
Bruttogeschossfläche innen

242,93 M2

OUTDOOR GROSS FLOOR AREA
Bruttogeschossfläche außen

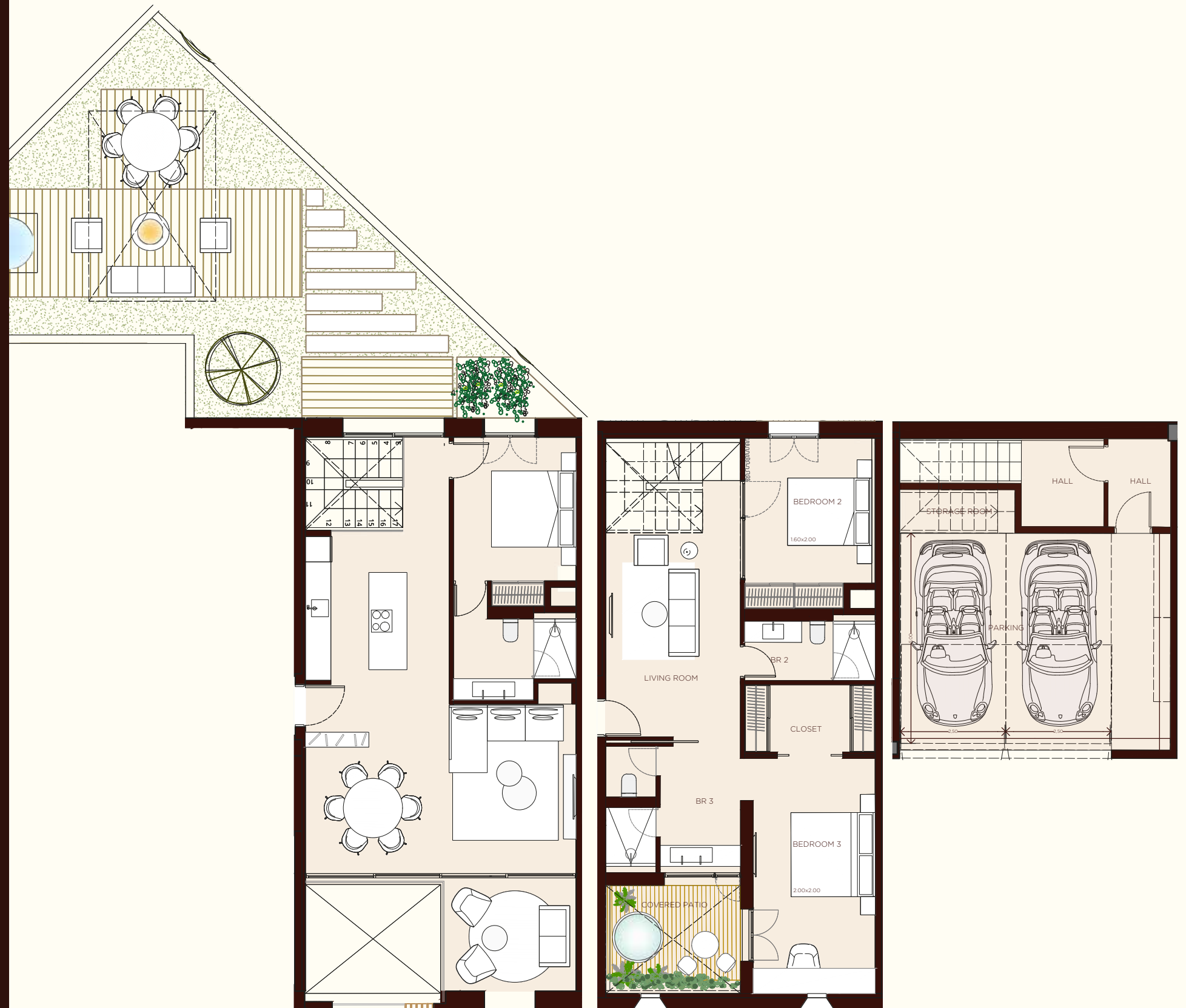
90,52 M2

TOTAL GROSS FLOOR AREA
Bruttogeschossfläche gesamt

333,45 M2

GFA + COMMON AREAS
Bruttogeschoss- + Gemeinschaftsflächen

426,41 M2





DUPLEX GARDEN APARTMENT / Living / **El Monte** Design Line

DUPLEX GARDEN APARTMENT / Balcony / **La Brisa** Design Line





DUPLEX GARDEN APARTMENT / Garage / **El Monte** Design Line





DUPLEX GARDEN APARTMENT / Terrace / **La Brisa** Design Line



DUPLEX GARDEN APARTMENT / Living / **La Brisa** Design Line

JONQUET ATTICS

Spacious and remarkable top floor suite attics over one floor. Large, deep and bright open plan kitchen combined with living space area showcasing exposed ceiling beams and skylights all across. Topped by a huge balcony over two or three directions displaying unobstructed views.

DIE JONQUET PENTHÄUSER

Grosszügige, eindrucksvolle Penthäuser auf einer Ebene. Eine grosse, helle Kompaktküche verbunden mit einem strahlenden, mit natürlichem Licht erfüllten Wohnbereich.

APARTMENT 31

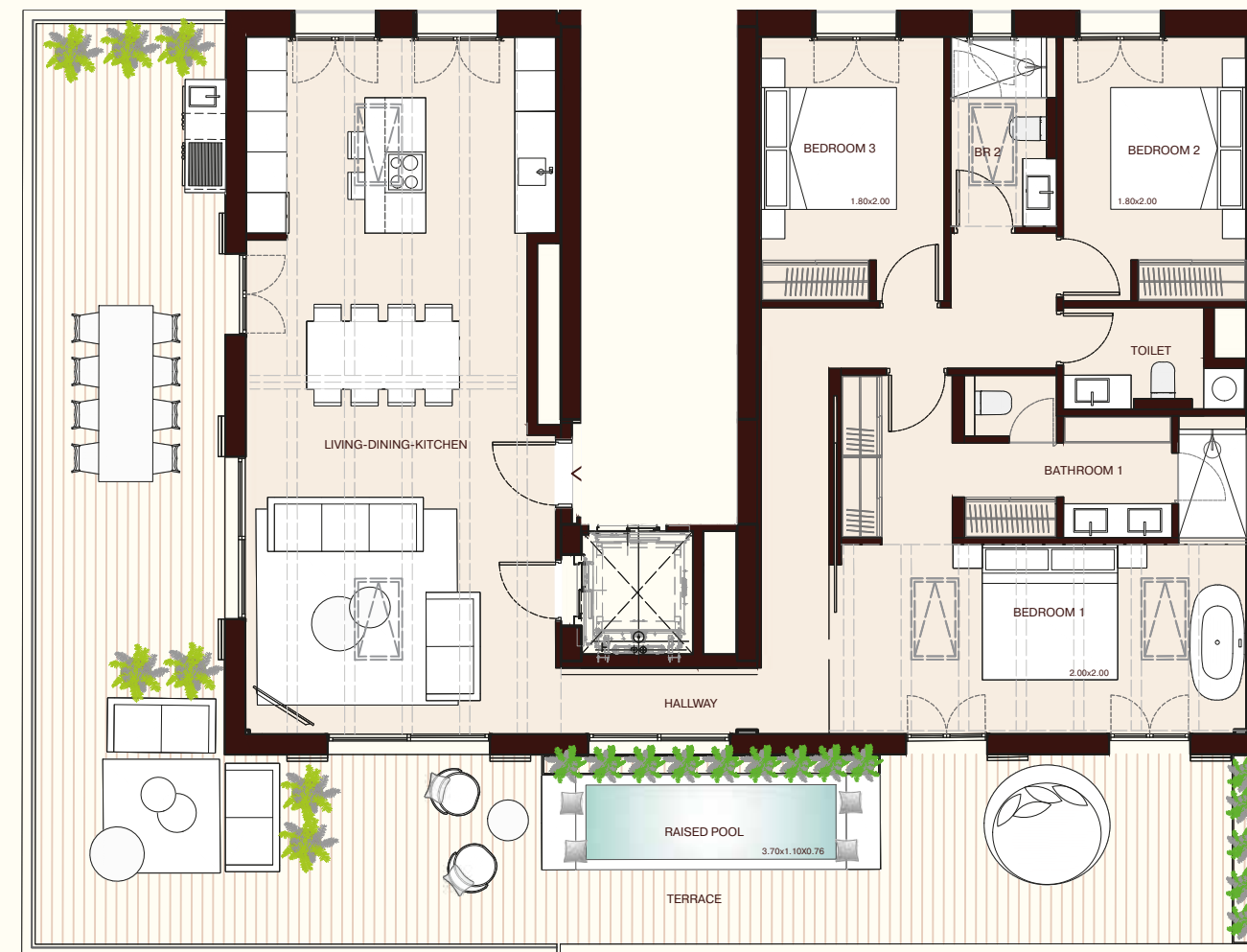
INDOOR USABLE FLOOR AREA
Nutzfläche im innenbereich **118,26**

INDOOR GROSS FLOOR AREA
Bruttogeschossfläche innen **140,79**

OUTDOOR GROSS FLOOR AREA
Bruttogeschossfläche außen **88,03**

TOTAL GROSS FLOOR AREA
Bruttogeschossfläche gesamt **228.82**

GFA + COMMON AREAS
Bruttogeschoss- + Gemeinschaftsflächen **292.52**





JONQUET ATTIC / Living / **El Monte** Design Line



JONQUET ATTIC / Dining area / **La Brisa** Design Line

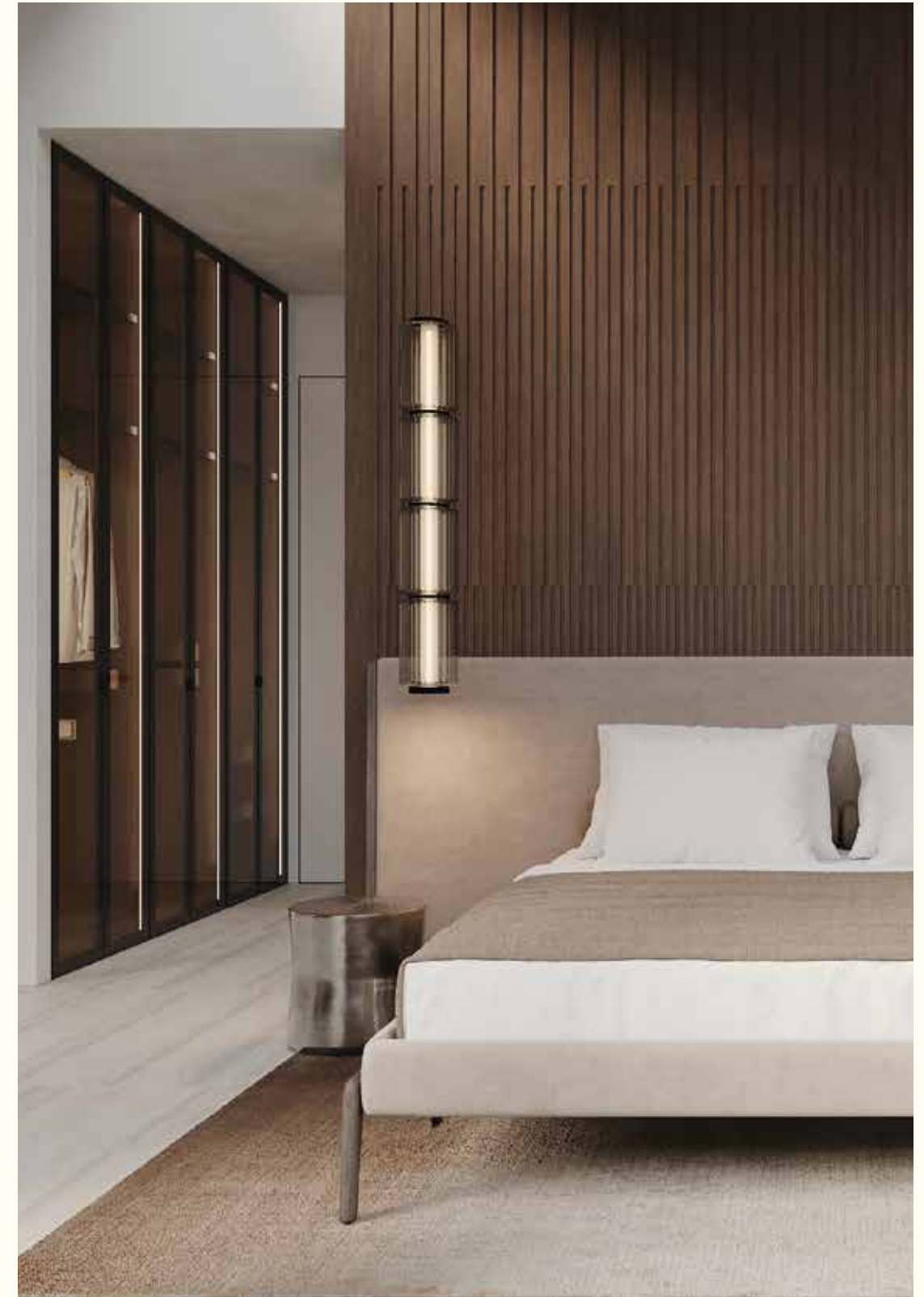


JONQUET ATTIC / Terrace

JONQUET ATTIC / Terrace / **La Brisa** Design Line



JONQUET ATTIC / Terrace / *El Monte* Design Line



JONQUET ATTIC / Bedroom / *El Monte* Design Line

*The images shown in this page are for illustration purposes only and may not be an exact representation of the actual product finish.
 *Die auf dieser Seite gezeigten Bilder dienen nur zur Veranschaulichung und können die tatsächliche Produktoberfläche nicht genau wiedergeben.

THE ART OF LIVING.

XO Jonquet has set the standard for future ages of fine, crafty combination of Palma's natural scenery to the most advanced technologies and architectural harmony that is longing to share its spirit and authenticity. As for the amenities, it will impress you with its diversity, the shared and social spaces and attentive services that enliven the first and below ground floors provide the ideal complement to this gracious new Palma boutique residential. There's nothing trivial in these four apartment buildings – everything features the unique attitude to the art of creation, the art of living.

DIE KUNST, ZU LEBEN.

XO Jonquet setzt neue Standards für zukünftige Generationen edler, raffinierter Kombinationen aus Palmas Stadtlandschaft, modernster Technologie und architektonischer Harmonie, die sich danach sehnt, ihren Geist und ihre Authentizität mitzuteilen. Auch die Ausstattung wird Sie mit ihrer Vielfalt beeindrucken. Die Gemeinschaftsräume und der aufmerksame Service, die das Erdgeschoss und die erste Etage bereichern, sind die ideale Ergänzung zu dieser eleganten Boutique-Wohnanlage in Palma. In diesen vier Apartmentgebäuden ist nichts Triviales zu finden – alles ist geprägt von der einzigartigen Einstellung zur Kunst der Schöpfung, der Kunst zu leben.



04

INTERIORS

INTERIORS

TWO INTERIOR DESIGN LINES TO CHOOSE FROM.

A TESTAMENT TO IMPECCABLE DESIGN MEETING THE DESIRES OF MODERN LIVING.

Designed for owners to imbue their own personality to each residence through curated art, books and collectibles. The choice between two concepts with a mix of themes offers plenty of opportunities for achieving individual fulfillment, using the finest quality materials.

EIN ZEUGNIS FÜR TADELLOSES DESIGN, DAS DIE BEDÜRFNISSE DES MODERNEN LEBENS ERFÜLLT.

Das Interieur ist so gestaltet, dass jeder Wohnungsbesitzer seine individuelle Persönlichkeit durch ausgewählte Kunst, Bücher und Sammlerstücke zum Ausdruck bringen kann. Wählen Sie zwischen zwei Konzepten mit einem Themenmix, der vielfältige Möglichkeiten bietet, sich mit hochwertigen Materialien individuell zu verwirklichen.





JONQUET ATTIC / Living / **La Brisa** Design Line

LA BRISA

Minimalistic harmony. Interiors that will stand the test of time whilst creating a sense of lightness. Comprised by natural woods, soft color palettes and earthy materials keeping the island traditions alive in an age of disappearing craft. Rooted in beauty and function, texture, balance and serenity. The concept is polished and modern – in keeping with the interior architecture of the building.

Minimalistische Harmonie. Inneneinrichtungen, die den Anforderungen der Zeit gerecht werden und gleichzeitig ein angenehm wohnliches Gefühl vermitteln. Naturhölzer, sanfte Farbpaletten und erdfarbene Materialien halten die Traditionen der Insel lebendig in einer Zeit, in der traditionelles Handwerk verschwindet. Geprägt von Schönheit und Funktion, Textur, Ruhe und Gelassenheit. Das Gesamtkonzept ist ausgefeilt und modern – passend zur Innenarchitektur des Gebäudes.



LA BRISA

TRAVERTINE
Travertine

WHITE OAKS
Weiss-eiche

HERRINGBONE PARQUETS
Fischgrätenparkett

SMOKED GLASSES
Rauchglas

NICKEL FINISHES
Nickel-finish

*The images shown in this page are for illustration purposes only and may not be an exact representation of the actual product finish.
*Die auf dieser Seite gezeigten Bilder dienen nur zur Veranschaulichung und können die tatsächliche Produktoberfläche nicht genau wiedergeben.





JONQUET ATTIC / Living / *El Monte* Design Line

EL MONTE

A meticulously crafted home that unfolds in stages, offering dynamic juxtapositions alongside a coherent narrative. Seamlessly blending old and new, day and night, subtle and statement. Assembling dark woods, textured walls, and light color touches whilst the stainless steel kitchen adds a chic industrial twist which leaves traces that give it a character of its own over time.

Eine liebevoll gestaltete Wohnung, die sich in mehreren Ebenen entfaltet und neben einer stimmigen Struktur auch dynamische Nebeneinanderstellungen bietet. Nahtlos verschmelzen dabei alt und neu, Tag und Nacht, subtil und markant. Die Kombination aus dunklen Hölzern, Strukturwänden und hellen Farbtönen verleiht der Küche aus rostfreiem Stahl einen Hauch von industriellem Chic und hinterlässt gleichzeitig eine Patina, die ihr mit der Zeit einen ganz eigenen Charakter verleihen.



EL MONTE

STAINLESS STEEL
Rostfreier stahl

WALNUT CARPENTRY
Holzarbeiten in nussbaum

STONE TILING
Steinfliesen

GREY TINTED GLASSES
Grau getönte gläser

DARK BRONZE FINISHES
Gebürstete Bronze-Oberflächen



05

AMENITIES

AUSSTATTUNGSMERKMALE

+550 SQM IN AMENITIES TO HEAL THE MIND, RELAX THE BODY AND LIFT THE SPIRIT.

Surrounded by an impressive assembly of the city's cultural riches, the extensive program of unrivaled amenities, provides ample opportunity for a rich and varied way of life inspired by the idyllic island setting you will only find at XO Jonquet.

ÜBER 550 M² AN ANNEHMLICHKEITEN, DIE DEN GEIST HEILEN, DEN KÖRPER ENTSPANNEN UND DIE STIMMUNG HEBEN.

Inmitten einer beeindruckenden Ansammlung kultureller Highlights der Stadt bietet das umfangreiche Programm an unvergleichlichen Annehmlichkeiten reichlich Gelegenheit für ein inspiriertes und abwechslungsreiches Lebensgefühl in einer idyllischen Inselumgebung, wie Sie sie nur auf XO Jonquet finden.





SPA & WELLNESS —  — SPA & WELLNESS

INDOOR POOL —  — VORFÜHRRaum

FITNESS QUARTERS —  — FITNESSRÄUME

POOL & SOLARIUM —  — POOL & SOLARIUM

HOME CINEMA —  — HEIMKINO

GAMES COURT —  — SPORTPLATZ

CAR WASH —  — AUTOWASCHANLAGE

24H RECEPTION —  — 24-STUNDEN-REZEPTION

GOLF SIMULATOR —  — GOLF-SIMULATOR

WINE CELLAR —  — WEINKELLER

CLUB HOUSE —  — CLUBHAUS

JONQUET PARK FACILITIES —  — JONQUET PARKANLAGEN

*The images shown in this page are for illustration purposes only and may not be an exact representation of the actual product finish.
 *Die auf dieser Seite gezeigten Bilder dienen nur zur Veranschaulichung und können die tatsächliche Produktoberfläche nicht genau wiedergeben.

RECEPTION REZEPTION

A dedicated staff member available at all hours at the beautifully welcoming reception court. Offering convenience in terms of package and mail delivery and providing an added layer of security for all residents.

Unser engagiertes Personal ist rund um die Uhr an der einladenden Rezeption für Sie da. Es bietet Ihnen Komfort bei der Zustellung von Paketen und Briefen und sorgt für zusätzliche Sicherheit für alle Bewohner.



*The images shown in this page are for illustration purposes only and may not be an exact representation of the actual product finish.
*Die auf dieser Seite gezeigten Bilder dienen nur zur Veranschaulichung und können die tatsächliche Produktoberfläche nicht genau wiedergeben.



POOL & SOLARIUM POOL & SOLARIUM

Get in the swim. There's nothing quite like feeling like you're at a lush resort without ever leaving home. The beautiful and spacious outdoor pool premises display fantastic views overlooking the dreamy Palma harbour. Featuring comfy & cozy lounge areas with fire pits providing a highly desirable place for swimmers, sun worshippers and evening star gazers.

Gehen Sie schwimmen. Es gibt nichts Schöneres, als sich wie in einem luxuriösen Resort zu fühlen ohne das Haus verlassen zu müssen. Die schöne und geräumige Außenpoolanlage bietet einen fantastischen Blick auf den verträumten Hafen von Palma. Die gemütlichen Lounge-Zonen mit Feuerstellen sind ein begehrter Ort für Schwimmer, Sonnenanbeter und abendliche Sternengucker.



HOME CINEMA *HEIMKINO*

An exclusive movie-going experience right at your doorstep. Residents can enjoy all the perks of an ultra-modern cinema without dealing with the crowds and sticky floors. It features an HD projector, high-quality surround sound system and a massive screen. Rich finishes designed with a regal colour palette and ambient lighting. Extra comfy loungy-style seats for a unique experience.

Ein exklusives Kinoerlebnis direkt vor Ort.

Als Bewohner genießen Sie alle Vorzüge eines hochmodernen Kinos, ohne sich mit Menschenmengen und klebrigen Fußböden herumschlagen zu müssen. Er verfügt über einen HD-Projektor, ein hochwertiges Surround-Sound-System sowie eine riesige Leinwand. Hochwertige Ausstattung mit einer edlen Farbgebung und stimmungsvoller Beleuchtung. Extra bequeme Loungesessel für ein einzigartiges Erlebnis.





FITNESS QUARTERS *FITNESSRAUME*

Introducing an impressive and fully stocked state-of-the-art fitness area with everything you need to power up your workouts. Paired with a serene space that offers a quiet escape from work and life stresses featuring an on-site yoga & meditation room.

Entdecken Sie den beeindruckenden und voll ausgestatteten, hochmodernen Fitnessbereich mit allem, was Sie für Ihr Training benötigen. Dazu kommt ein Ruhebereich, in dem Sie sich vom Alltag und von der Arbeit erholen können, darunter ein eigener Yoga- und Meditationsraum.



+ DIGITAL PERSONAL TRAINER



SPA & WELLNESS

Some days are best spent in the spa, where you can come close to experiencing an onsen, a Japanese hot spring. Refreshing and relaxing, the spa is the perfect place to unwind and soothe your mind and body. It's located on the underground floor, a premium amenities facility that also includes a Cryo chamber, steam room, sauna, ice bucket, quiet area, changing rooms, indoor pool and Jacuzzi.

Manche Tage verbringt man am besten im Spa, in dem man einen Onsen, eine japanische heiÙe Quelle, miterleben kann. Das erfrischende und erholsame Spa ist der perfekte Ort, um zu entspannen und Körper und Geist zu verwöhnen. Es befindet sich im Untergeschoss, einem Premium-Bereich, der auch eine Kryokammer, ein Dampfbad, eine Sauna, einen Eiskübel, einen Ruhebereich, Umkleieräume, einen Innenpool und einen Whirlpool umfasst.





Spa treatments by third party suppliers upon request.

SPA SPECIALS

CRYO CHAMBER
Kryokammer

SAUNA
Sauna

CHANGING ROOMS
Umkleideräume

STEAM ROOM
Dampfbad

QUITE AREA
Ruhebereich

JACUZZI
Jacuzzi



CLUB HOUSE & WINE CELLAR *CLUB HOUSE & WEINKELLER*

Spacious finely designed lobby for private parties and social events including cooking area, smoking lounge and private wine cellars with lockers available to XO Jonquet owners looking to store their wine collections.

Geräumige, fein gestaltete Lobby für private Partys und gesellschaftliche Veranstaltungen mit Kochbereich, Raucher-salon und privaten Weinkellern, ähnlich den Schließfächern, die den Eigentümern von XO Jonquet zur Verfügung stehen, um ihre Weinsammlungen zu lagern. Zum Wohl!

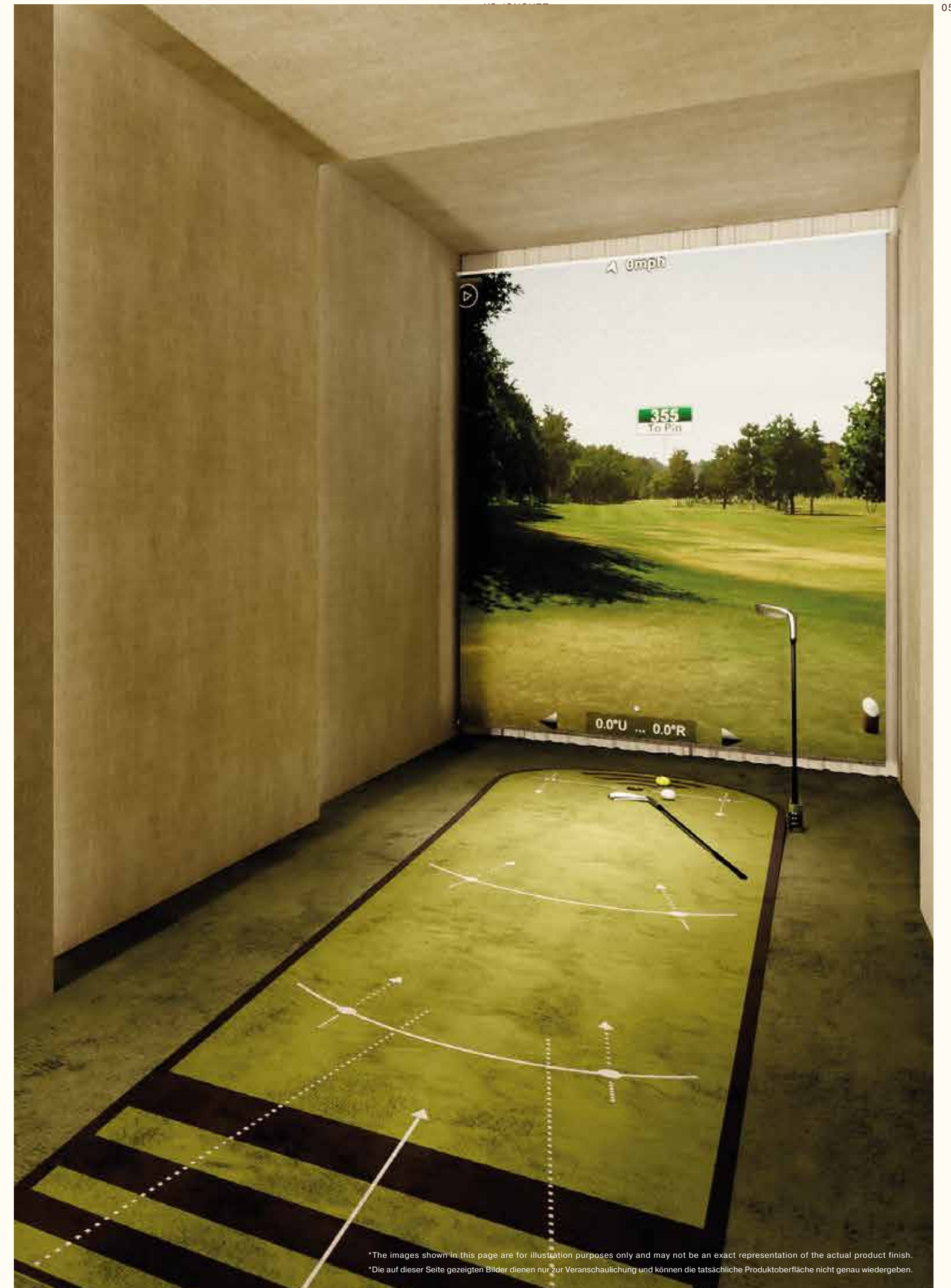


GOLF SIMULATOR *GOLF-SIMULATOR*

Welcome to the great indoors. Featuring an exclusive golf simulator with high-performance graphics and sensor mats designed to enhance practice with comprehensive insights on how their golf level is progressing.

Willkommen im großen Innenbereich.

Er bietet einen exklusiven 17 m² großen Golf-Simulator mit Hochleistungsgrafiken und Sensormatten, mit dem Sie Ihr Training durch umfassende Einblicke in Ihre Fortschritte auf dem Golfplatz verbessern können.



*The images shown in this page are for illustration purposes only and may not be an exact representation of the actual product finish.
*Die auf dieser Seite gezeigten Bilder dienen nur zur Veranschaulichung und können die tatsächliche Produktoberfläche nicht genau wiedergeben.



CAR WASH *AUTOWASCHANLAGE*

Never worry about finding time for a car wash again. Experience the ultimate convenience right at your parking spot.

Sorgen Sie sich nie mehr, Zeit für eine Autowäsche zu verlieren. Erleben Sie den ultimativen Komfort direkt an Ihrem Parkplatz.



GAMES COURT *SPORTPLAZ*

Our thoughtfully designed games court & play area provides a safe, vibrant space where families and neighbours can come together for fun and activity. An adjacent playground tailored for little ones, invites to play, move and connect.

Unser durchdacht gestalteter Sport- und Spielbereich bietet einen sicheren, lebendigen Raum, in dem Familien und Nachbarn zusammenkommen können, um Spaß zu haben und aktiv zu sein. Ein angrenzender Spielplatz, der speziell für die Kleinen gestaltet wurde, lädt zum Spielen, Bewegen und Miteinander ein.



IN-HOUSE SERVICES

HAUSINTERNE DIENSTLEISTUNGEN













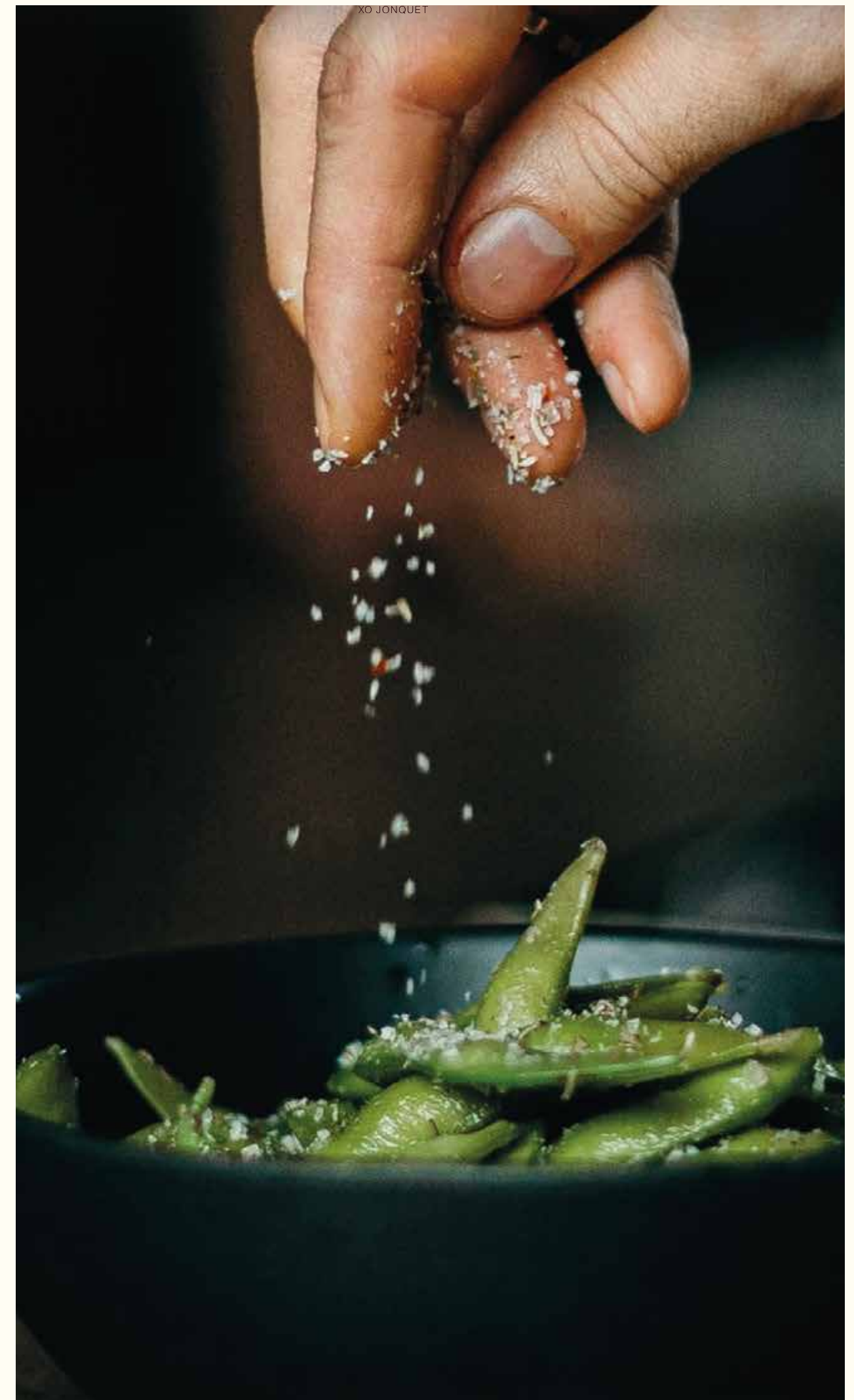
IN-HOUSE SERVICES

HAUSINTERNE DIENSTLEISTUNGEN

Xo Jonquet lingers to charm you with an authentic and vibrant Palma harbor life. Expect special add-ons, services and details that emphasize the lavishly appointed lifestyle.

Xo Jonquet wird Sie mit dem authentischen, pulsierenden Hafengebäude von Palma verzaubern. Erwarten Sie besondere Zusatzleistungen, Services und Extras, die den extravaganten Lebensstil unterstreichen.

ELECTRIC CAR FOR THE COMMUNITY		ELEKTROAUTO FÜR DIE GEMEINSCHAFT
24H DRIVING SERVICE EXTERNAL PROVIDER		24 Std. FAHRDIENST EXTERNER ANBIETER
24H SECURITY SERVICE		24 Std. SICHERHEITSDIENST
BOOKING SERVICE LEISURE, RESTAURANTS, YACHTS		BUCHUNHSSERVICE FREIZEIT, RESTAURANTS, YACHTEN
BOAT RENTING FOR THE COMMUNITY		GEMEINSCHAFTLICHES BOOT FÜR DIE GEMEINSCHAFT
PRIVATE CHEF		PRIVATKOCH
PET WALKING		HUNDESPAZIERDIENST
WELLNESS TREATMENTS		WELLNESSANWENDUNGEN
BYCICLE AREA		FAHRRADBEREICH
LAUNDRY SERVICE		WÄSCHESERVICE





BOAT FOR THE COMMUNITY *GEMEINSCHAFTLICHES BOOT*

Owned by the community, managed through an external company. Whether you're looking for a new hobby, outdoor adventure, friendly competition or a peaceful sunset cruise, there is no better way to experience the picturesque mediterranean bliss through your own private boat departing right from the heart of the city.

CONCIERGE BOOKING SYSTEM.

COST OF THE DAY TRIP WILL BE CHARGED INDIVIDUALLY.

Boot im Eigentum der Wohngemeinschaft, verwaltet durch ein externes Unternehmen. Egal, ob Sie auf der Suche nach einem neuen Hobby, einem Outdoor-Abenteuer, einem Ausflug mit Freunden oder einer ruhigen Kreuzfahrt bei Sonnenuntergang sind - es gibt keinen besseren Weg, die malerische mediterrane Glückseligkeit auf Ihrem eigenen privaten Boot zu erleben, das direkt vom Herzen der Stadt aus ablegt.

CONCIERGE-BUCHUNGSSYSTEM.

DIE KOSTEN FÜR DEN TAGESAUSFLUG WERDEN INDIVIDUELL ABGERECHNET.

UPGRADES *SIGNATUR-UPGRADE*

A unique opportunity for individualisation with exciting trusted suppliers. The desirable new addition to this successful development, offers a choice of unique highly specified apartment upgrade concepts for spatial elegance, state-of-the-art technology and lighting as well as practical sustainable solutions sourced by renown suppliers. We aim to assist in unleashing the full potential of your home.

Eine einzigartige Gelegenheit zur Individualisierung mit außergewöhnlichen, zuverlässigen Lieferanten. Der attraktive Zusatz zu diesem erfolgreichen Projekt bietet eine Auswahl an einzigartigen, hoch spezialisierten Modernisierungskonzepten für räumliche Eleganz, modernste Technologie und Beleuchtung sowie praktische, nachhaltige Lösungen, die von renommierten Ausstattern stammen. Wir helfen Ihnen gerne dabei, das volle Potenzial Ihres Eigenheims auszuschöpfen. Räumliche Eleganz und zeitgenössischer Stil bilden eine einzigartige Signatur in jedem der fabelhaften Wohnräume.



REDEFINING CONSTRUCTION FOR A GREENER FUTURE.

Our biggest efforts are invested in circular construction, embracing a future-forward, material-efficient, and environmentally responsible approach that redefines how we design and build.

BAU NEU DEFINIERT FÜR EINE GRÜNERE ZUKUNFT.

Xo Jonquet wird Sie mit dem authentischen, pulsierenden Hafenerleben von Palma verzaubern. Erwarten Sie besondere Zusatzleistungen, Services und Extras, die den extravaganen Lebensstil unterstreichen.

**SUSTAINABLE
DESIGN FEATURES**

RAINWATER COLLECTION
Regenwassersammler

WASTE MANAGEMENT
Abfallwirtschaft

SOLAR-CONTROL WINDOWS
Solar-fenster

VEGETATION
Vegetation

EV CHARGING
Ev-laden

ENERGY CERTIFICATE



A DREAM INVESTMENT
EVERY STEP OF THE WAY.

EINE TRAUMINVESTITION
AUF SCHRITT UND TRITT.

LICENSE Q4
GENEHMIGUNG Q4



2025

BUILD START Q4
BAUSTART Q4



2025

COMPLETION Q4
FERTIGSTELLUNG Q4



2027

X O J A Y

WEBSITE

www.xo-jay.com

EMAIL

palma@xo-jay.com

PHONE

+34 (0)871 858 531

CONTACT US

Our dedicated team awaits
discussing your interest further.

KONTAKTIEREN SIE UNS GERNE

Unser engagiertes Team freut sich über Ihr Interesse.





BAUER
COMPANY



Espacio

GISSI

LOXONE

Miele



 TRAVELCOUP

