

A B Cavalier



J V C

Serene, Bold & New

هادئة وجريئة وجديدة

A vision that challenges the status quo. In the heart of the urban context - comes a stunning new precedent for luxury Dubai living. A gorgeous harmony of urban chic and resort - inspired sophistication, envisioned for those who aspire to the highest realms of luxury, comfort and style

رؤية تتحدى الوضع الراهن .
في قلب السياق الحضري - تأتي
سابقة مذهلة جديدة للمعيشة الفاخرة
في دبي. تناغم رائع بين الأناقة
الحضرية والتطور المستوحى من
المنتجعات ، مستوحاة لأولئك الذين
يتطلعون إلى أعلى عوالم الفخامة
والراحة والأناقة

Urban Living

حياة عصرية

The definitive economic hub of the MENA region, Dubai draws the attention of the entire world. Its superior infrastructure and vibrant culture lends itself perfectly to hosting one of the major urban lifestyle. Dubai is an urban wonderland with many of its communities like self-contained mini-cities within the bigger metropolis.

المحور الاقتصادي لمنطقة الشرق الأوسط وشمال إفريقيا ، دبي
يلفت انتباه العالم بأسره. بتفوقه
البنية التحتية و الثقافة النابضة بالحياة
تفسح المجال تمامًا لاستضافة أحد
أنماط الحياة العصرية الرئيسية
دبي هي أرض العجائب العصرية
مع العديد من مجتمعاتها مثل
المدن الصغيرة القائمة بذاتها داخل
العاصمة الأكبر.



Lifestyle

أسلوب الحياة

AB Cavalier offers a serene lifestyle to its residents with a peaceful and relaxed environment. This includes features such as well-maintained grounds, tranquil common spaces, and an atmosphere that is conducive to rest and relaxation. A building full of amenities such as a swimming pool, fitness center, or meditation room to help residents stay relaxed and refreshed. It also has green spaces or community gardens where residents can enjoy the beauty of nature. By creating an environment that prioritizes relaxation and calm, a building with a serene lifestyle can help residents live a more balanced and fulfilling life.

تقدم أى بى كافالير أسلوب حياة هادئ لسكانها مع بيئة هادئة ومريحة. يتضمن ذلك ميزات مثل الأراضي التي يتم صيانتها جيدًا ، والمساحات العامة الهادئة ، والأجواء التي تساعد على الراحة والاسترخاء. مبنى مليء بوسائل الراحة مثل حمام السباحة أو مركز اللياقة البدنية أو غرفة التأمل لمساعدة السكان على الاسترخاء والانتعاش. كما أن لديها مساحات خضراء أو حدائق مجتمعية حيث يمكن للسكان الاستمتاع بجمال الطبيعة. من خلال خلق بيئة تعطي الأولوية للاسترخاء والهدوء ، يمكن للمبنى الذي يتميز بأسلوب حياة هادئ أن يساعد السكان على عيش حياة أكثر توازناً وإشباعاً.



Location

الموقع

When you’re at JVC, you’re among the most vibrant urban context yet within 3kms from Downtown Dubai. destinations such as Mall of the Emirates, Dubai Hills Mall and Burj Khalifa district (Downtown) in close proximity and can be reached within 15-20 minutes.

Redefining the concept of city centre, AB Cavalier also provides easy access to Sheikh Mohammed Bin Zayed Road, which makes for delightful city connectivity.

عندما تكون في قرية جميرا الدائرية ، فأنت من بين أكثر المناطق الحضرية حيوية حتى الآن على بعد 3 كيلومترات من وسط مدينة دبي. وجهات مثل مول الإمارات ودبي هيلز مول وبرج خليفة (وسط المدينة) على مقربة ويمكن الوصول إليها في غضون 15-20 دقيقة . إعادة تعريف مفهوم وسط المدينة ، يوفر أى بى كافالير أيضًا وصولاً سهلاً إلى شارع الشيخ محمد بن زايد ، مما يجعل الاتصال بالمدينة ممتعًا



AB Cavalier

أى بى كافالير

AB Cavalier is an oasis in the city. This 11 storey, 162-unit mid-rise residential condominium in JVC introduces ZNera's well-honed residential design sensibilities to Dubai. The architecture seeks to manipulate notions of interior and exterior space by seamlessly weaving twelve private swimming pools with generously appointed living spaces, integrating the natural elements of water, fire and light with interiors of crafted luxury.

أى بى كافالير هي واحة في المدينة. تقدم هذه الشقة السكنية المتوسطة الارتفاع المكونة من 11 طابقًا والتي تتكون من 162 وحدة سكنية في قرية جميرا ZNera الدائرية، حساسية التصميم السكني لشركة إلى دبي. تسعى الهندسة المعمارية إلى معالجة مفاهيم المساحة الداخلية والخارجية من خلال نسج اثني عشر حوض سباحة خاصًا بسلاسة مع مساحات معيشة مجهزة بسخاء ، ودمج العناصر الطبيعية للمياه والنار والضوء مع الديكورات الداخلية للفخامة الحرفية.



Natural Nordic Glam

نورديك المبهـر طـبيـعيا

The interior design is a minimal and clutter-free interior design style that emphasizes airy spaces, natural light, and clean lines.

Ab Cavalier has a lot to please interior design fans, starting with distinctively refined aesthetics and stunning architectural details.

The color scheme is inspired by nature, with beige, grey, brown, and tan shades.

There are also cognac leather and walnut elements in every room, which adds to the look's cohesiveness.

التصميم الداخلي هو أسلوب تصميم داخلي بسيط وخالي من الفوضى ويؤكد على المساحات جيدة التهوية والضوء الطبيعي والخطوط النظيفة. لدى أي بي كافالير الكثير لإرضاء عشاق التصميم الداخلي ، بدءًا من الجماليات الراقية والتفاصيل المعمارية المذهلة.

نظام الألوان مستوحى من الطبيعة ، مع درجات اللون البيج والرمادي والبني والتان. هناك أيضًا عناصر من جلد الكوئيالك والجوز في كل غرفة ، مما يزيد من تماسك المظهر



Divine Habitat

مكان يرتاح فيه قلبك

The Arrival experience is serene. The reception lobby provides access to the development's exclusive amenities such as concierge, clubhouse, gym etc. The reception dissolves the boundary between a formal entrance and a lounge aesthetics.

تجربة الوصول هادئة. يوفر لوبي الاستقبال إمكانية الوصول إلى المرافق الحصرية المطورة مثل الاستقبال والارشاد والنادي وصالة الألعاب الرياضية وما إلى ذلك. يذيب مكتب الاستقبال الحدود بين المدخل الرسمي وجماليات الردهه.





Austerity Redefined

إعادة تعريف التقشف

While an intricate metal and glass facade filters light in and views out, soaring double-volume ceilings and architecturally-modulated interiors provide the perfect sanctuary for unique resort-style living in the heart of a bustling city.

في حين أن الواجهة المعدنية والزجاجية المعقدة ترشح الضوء إلى الداخل وتطل على الخارج ، فإن الأسقف المرتفعة ذات الحجم المزدوج والديكورات الداخلية المعدلة معمارياً توفر ملاذاً مثالياً للمعيشة الفريدة على طراز المنتجع في قلب مدينة صاخبة



A Serene Vibe

أجواء هادئة

With its understated elegance, earthy colors and natural textures, the minimalist interior is warm and refined, with a serene quality.

مع الأناقة البسيطة والألوان الترابية والقوام الطبيعي ، فإن التصميم الداخلي البسيط دافئ ومكرر ، بجودة هادئة.





A volumetric play

فنون حجمية

Visual connections on the interior are heightened by volumetric plays within multi-storey units, immersing inhabitants in an interplay of space, light and airiness.

يتم تعزيز الاتصالات المرئية في الداخل من خلال الفنون الحجمية داخل وحدات متعددة الطوابق ، مما يغمر السكان في تفاعل بين الفضاء والضوء والتهوية.



Functional Aesthetics

جماليات وظيفية

The feeling of a clean and warm design, that focuses on contrasts, whites, naturals, and black will make everyone feel relaxed and comfortable.

إن الشعور بالتصميم النظيف والدافئ ، الذي يركز على التناقضات ، والأبيض ، والمواد الطبيعية ، والأسود سيجعل الجميع يشعرون بالاسترخاء والراحة.



Minimalist contemporary

الحد الأدنى المعاصرة

A functional contemporary kitchen has been designed to meet the needs of modern lifestyles, while also incorporating modern design elements. The kitchen features sleek, clean lines, and a neutral color palette, often with a minimalist aesthetic.

تم تصميم مطبخ عصري عملي لتلبية احتياجات أنماط الحياة الحديثة ، مع دمج عناصر التصميم الحديثة. يتميز المطبخ بخطوط أنيقة ونظيفة ولوحة ألوان محايدة مع جمالية بسيطة.



Amenities

وسائل الراحة

- | | |
|---------------------------------|-----------------------------------|
| 01 Indoor kid's play area | 01 منطقة داخلية للعب الأطفال |
| 02 Smart Home Automation System | 02 نظام أتمتة المنزل الذكي |
| 03 Gym | 03 جيم |
| 04 Swimming Pool | 04 حمام السباحة |
| 05 Jacuzzi | 05 جاكوزي |
| 06 Commercial Area | 06 المنطقة التجارية |
| 07 Clubhouse | 07 كلوب هاوس |
| 08 Outdoor Yoga Studio | 08 استوديو اليوغا في الهواء الطلق |
| 09 Outdoor Gym | 09 صالة رياضية خارجية |
| 10 Meeting rooms | 10 غرف اجتماعات |







The architecture

العمارة

The façade is composed of glazing framed by light composite bronze trimmed with aluminium, giving it a natural yet clearly structured look.

This is carried over to the interiors, which employ a luminous colour scheme and feature subtle inclusions of wood in its many forms: it can be found in the white oak floors, textured brushed-cypress feature wall, and walnut wardrobe cabinets.

تتكون الواجهة من زجاج محاط بإطار من البرونز المركب الخفيف ومزين بالألومنيوم ، مما يمنحها مظهرًا طبيعيًا ولكن منظم بشكل واضح.

يتم نقل هذا إلى الديكورات الداخلية ، والتي تستخدم نظام ألوان مضيئًا وتتميز بوجود مدخلات دقيقة من الخشب بأشكاله المتعددة: يمكن العثور عليها في أرضيات من خشب البلوط الأبيض ، وجدار مزخرف من خشب السرو ، وخزائن ملابس من خشب الجوز.



The architecture

العمارة

From the initial approach of splitting of the building mass into two towers through to the use of planar shifts in the façade, the design aims to break down the built impact of high-density mid-rise buildings and create identity and purity in an increasingly crowded urban setting.

من النهج الأولي لتقسيم كتلة المبنى إلى برجين إلى استخدام التحولات المستوية في الواجهة ، يهدف التصميم إلى تحطيم التأثير العمراني للمباني عالية الكثافة والمتوسطة الارتفاع وإنشاء هوية ونقاء في منطقة مزدحمة بشكل متزايد المناطق الحضرية



The architecture

العمارة

The design uses a volumetric composition of mid-rise tower crating slender masses which complements each other through material and composition.

يستخدم التصميم تكوينًا حجميًا للكثل النحيلة ذات الصناديق البرجية متوسطة الارتفاع والتي تكمل بعضها البعض من خلال المواد والتركيب



The architecture

العمارة

The adoption of a pure clean form with subtle geometric shifts creates distinctive and bold gestures that blend both architecture and the urban context. Having pool at private terraces accentuate the luxury quotient embedded in this project

إن اعتماد شكل نظيف خالص مع تحولات هندسية دقيقة يخلق إيماءات مميزة وجريئة تبرز بين الهندسة المعمارية والسياق الحضري. وجود حمام سباحة في التراسات الخاصة يبرز الفخامة المضمنة في هذا المشروع

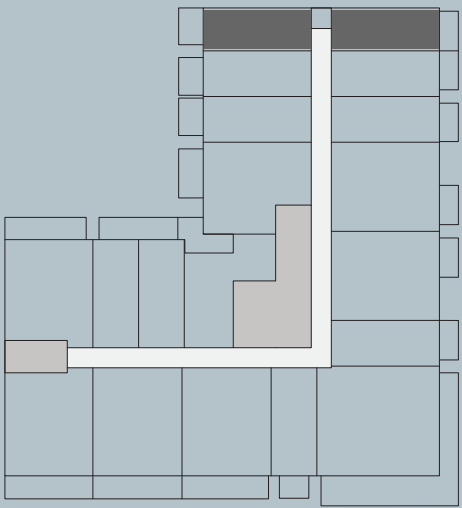
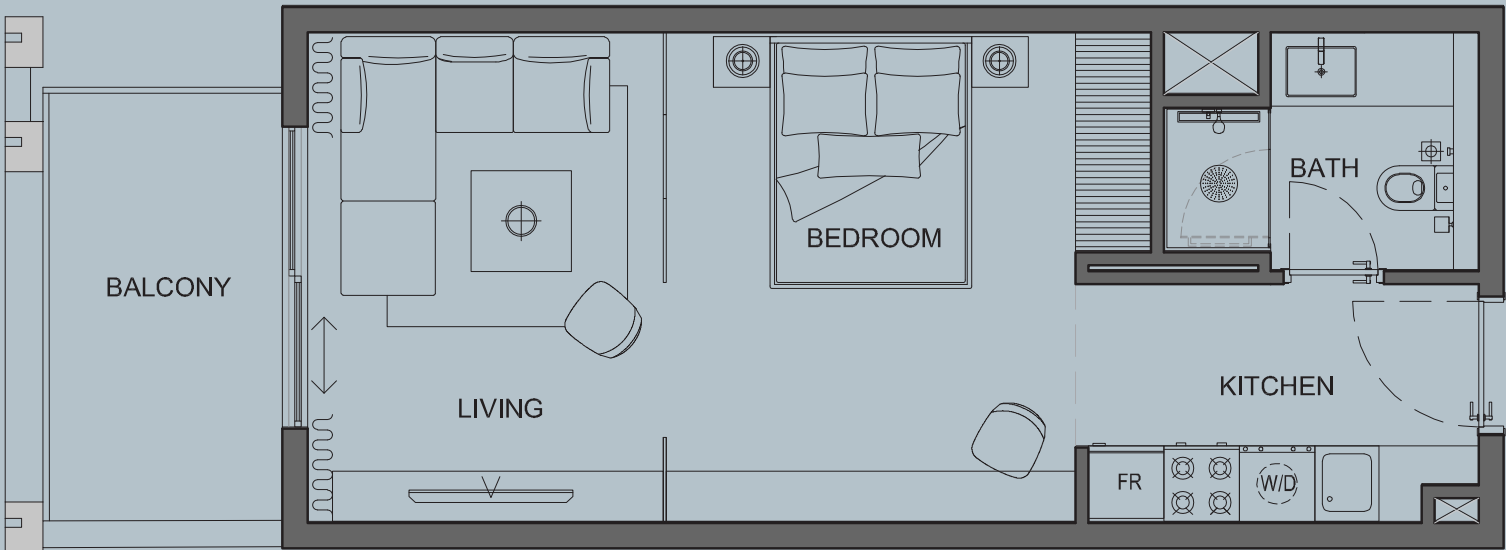


Studio

Typical
Unit Type -1

1

Area	
Residence	37.35 sq. m.
Terrace	06.04 sq. m.
Total	43.39 sq. m.

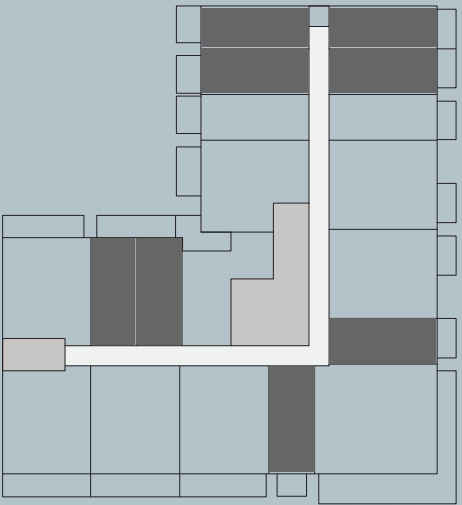
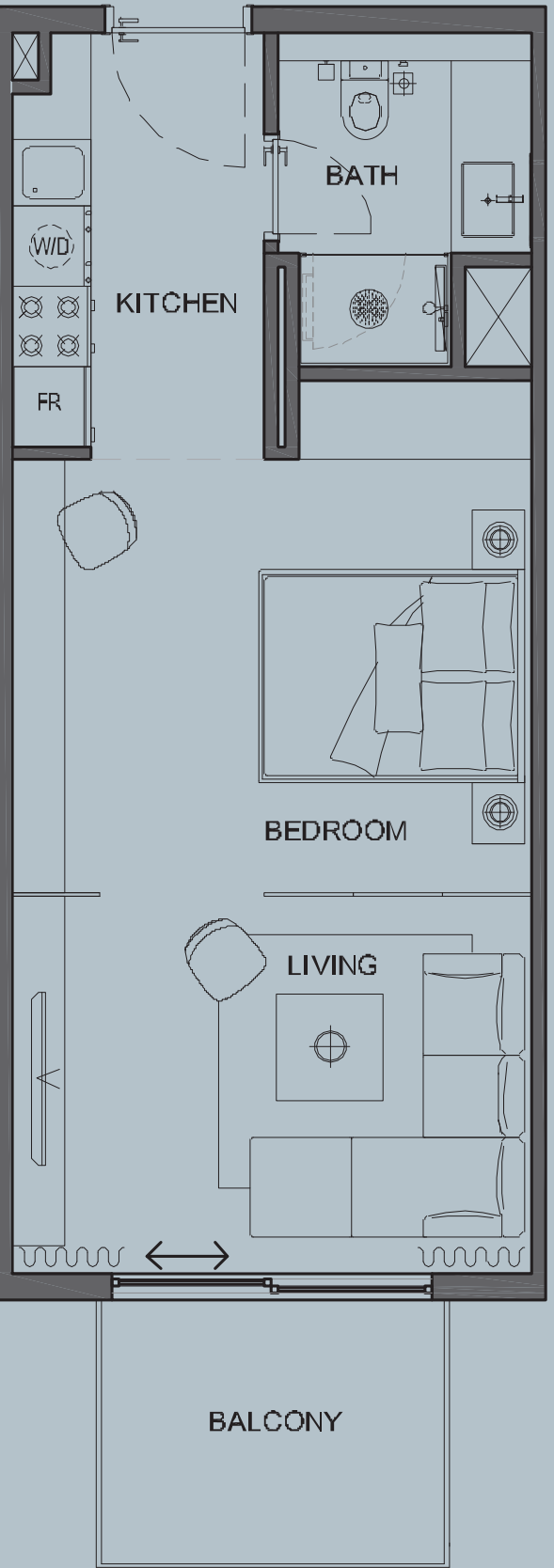


Studio

Typical
Unit Type -2

2

Area	
Residence	39.77 sq. m.
Terrace	06.44 sq. m.
Total	46.21 sq. m.

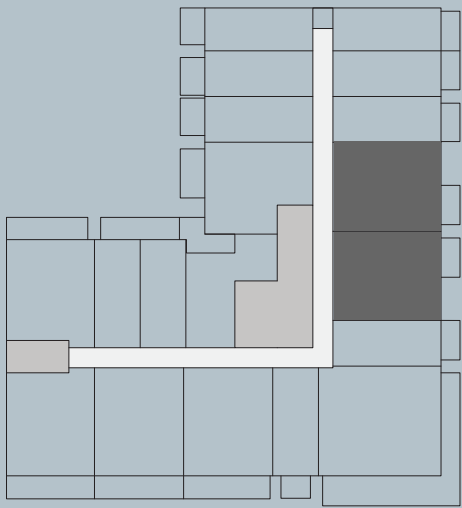
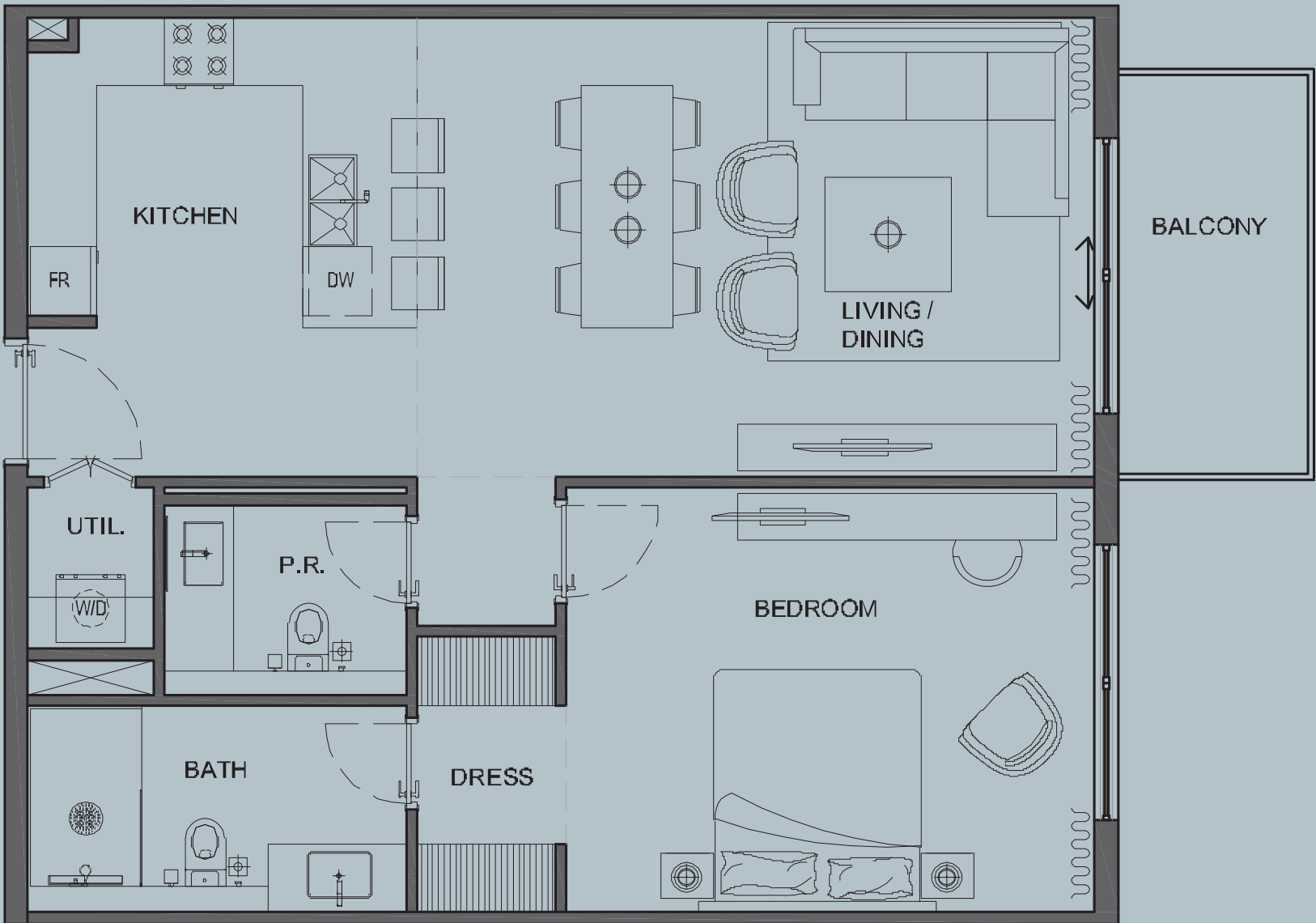


1Bedroom

Typical
Unit Type -1

3

Area	
Residence	77.60 sq. m.
Terrace/Balcony	06.01 sq. m.
Total	83.61 sq. m.

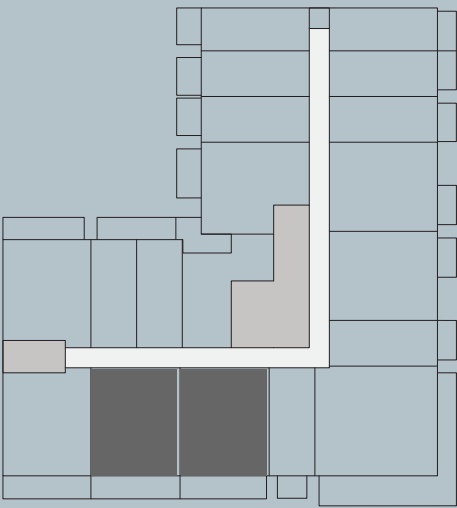
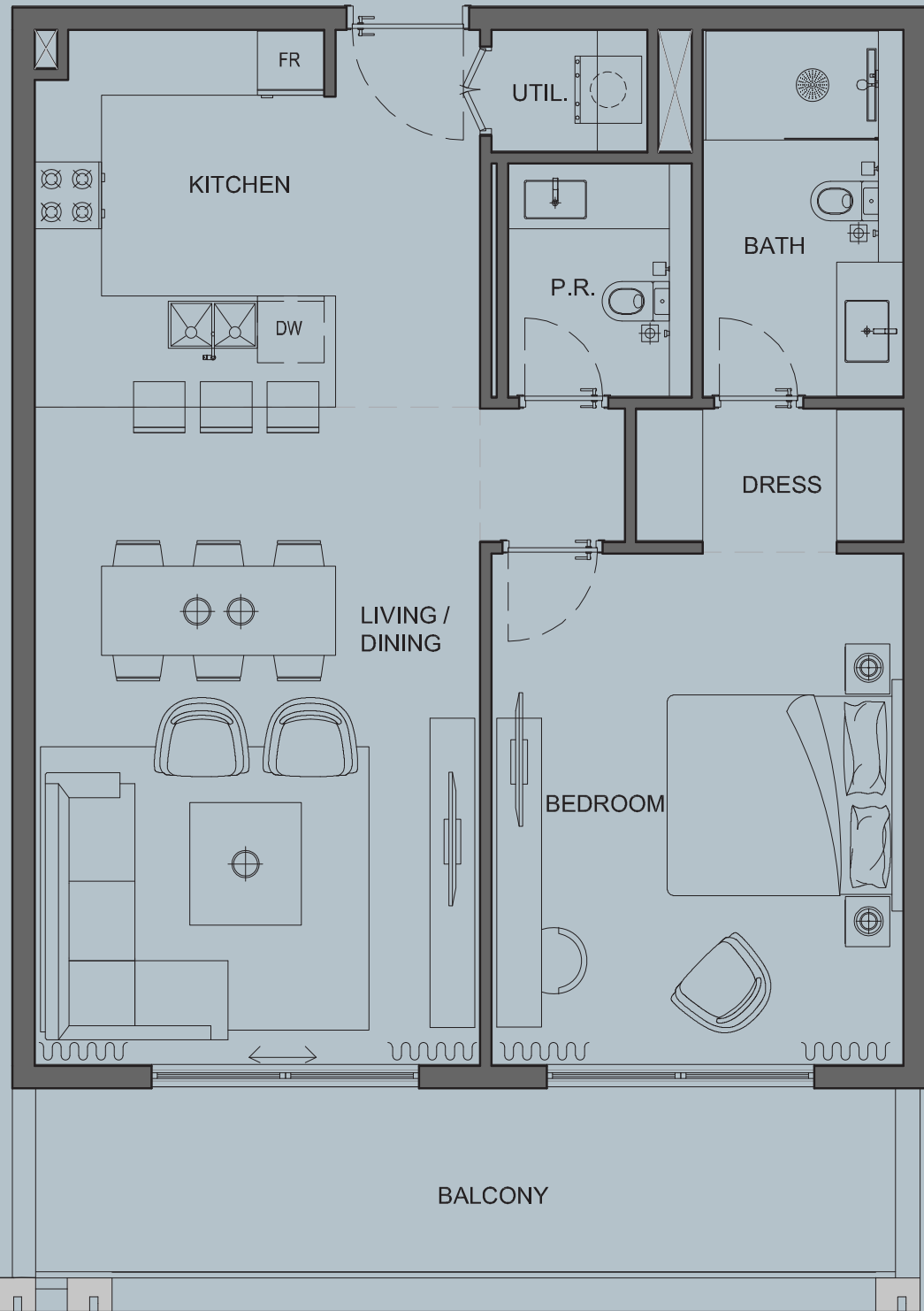


1Bedroom

Typical
Unit Type -2

4

Area	
Residence	77.60 sq. m.
Terrace/Balcony	16.40 sq. m.
Total	94.00 sq. m.

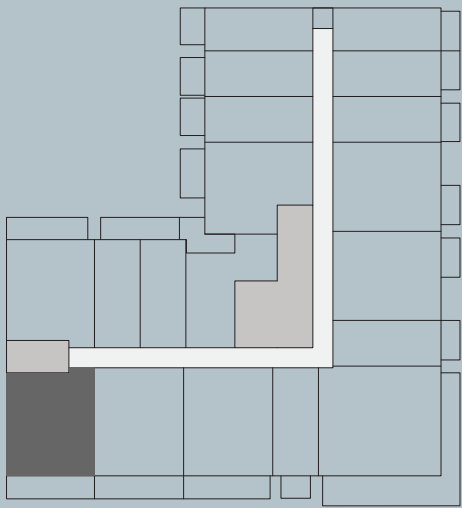
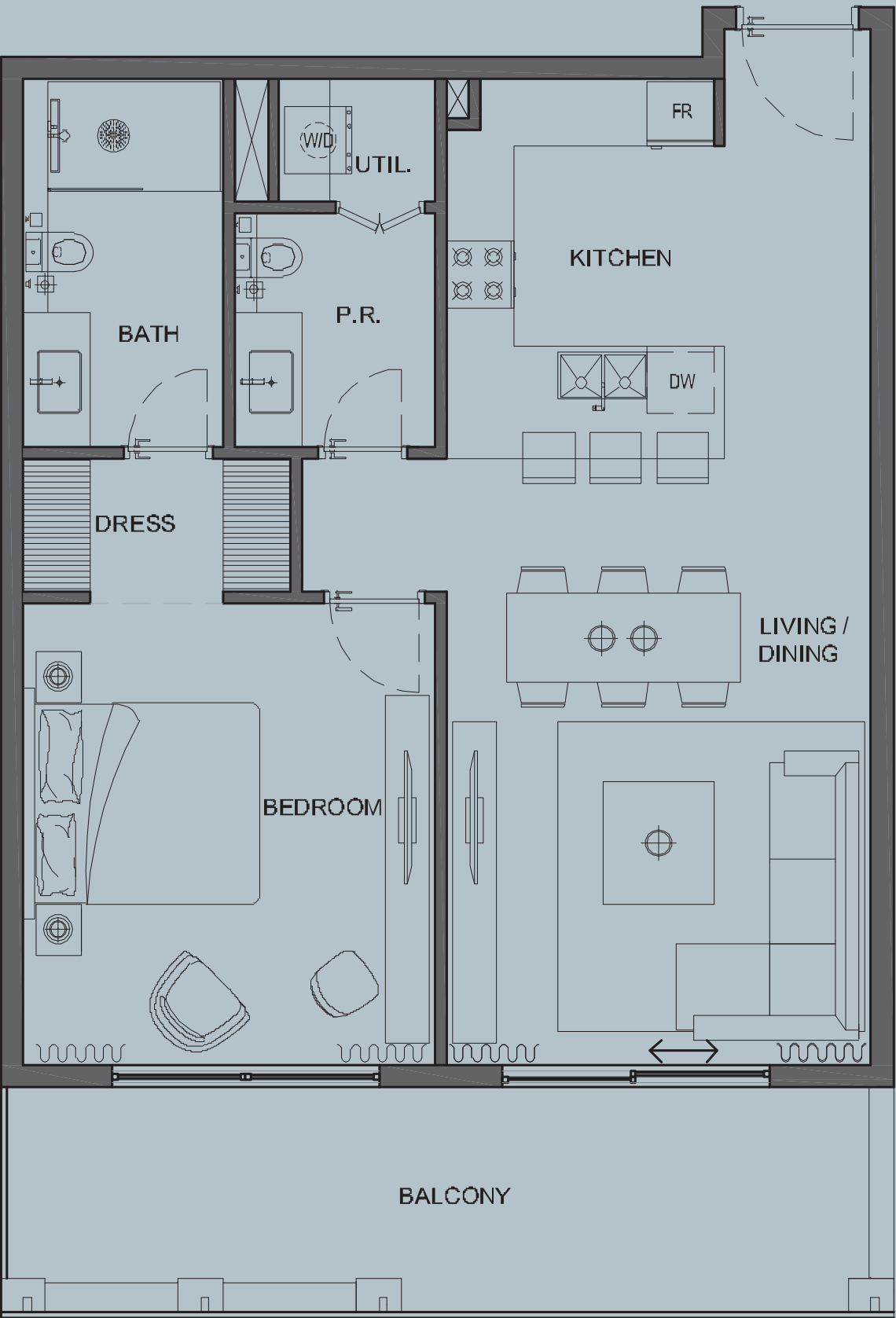


1Bedroom

Typical
Unit Type -3

5

Area	
Residence	71.27 sq. m.
Terrace/Balcony	16.54 sq. m.
Total	87.81 sq. m.

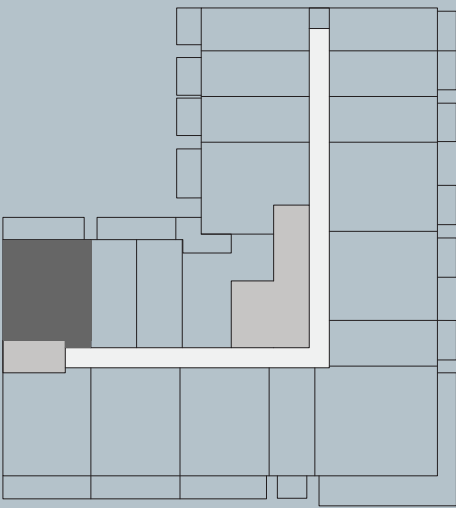
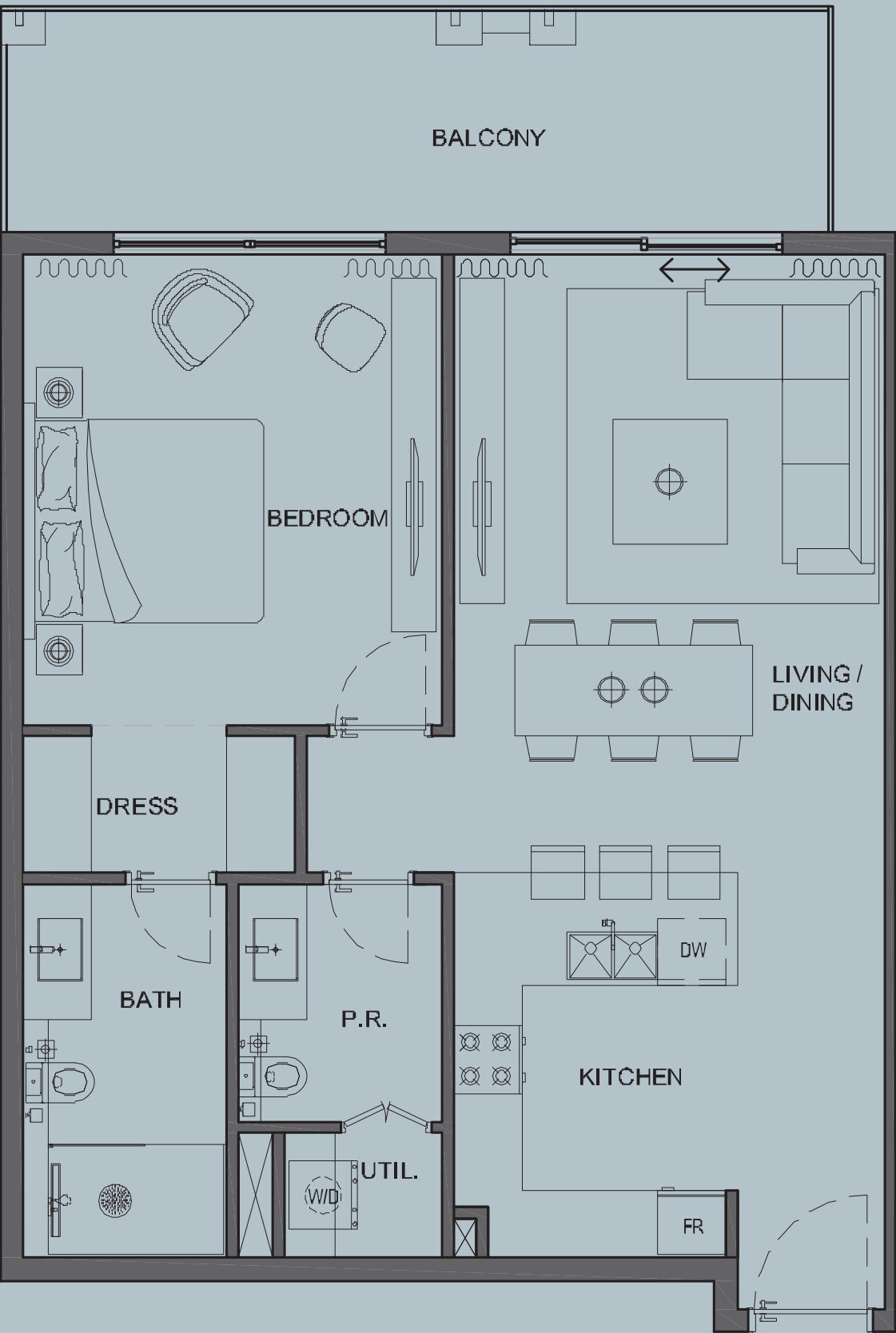


1Bedroom

Typical
Unit Type -4

6

Area	
Residence	72.20 sq. m.
Terrace/Balcony	14.70 sq. m.
Total	86.90 sq. m.

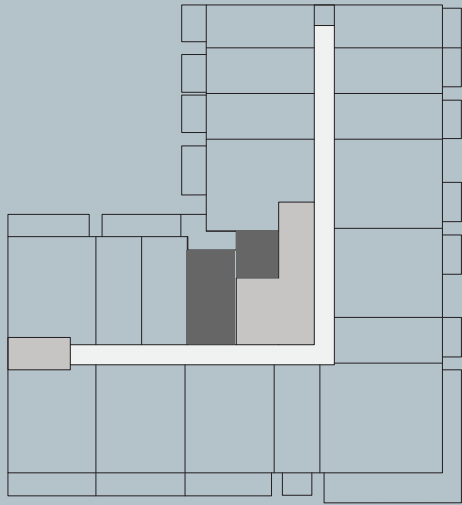
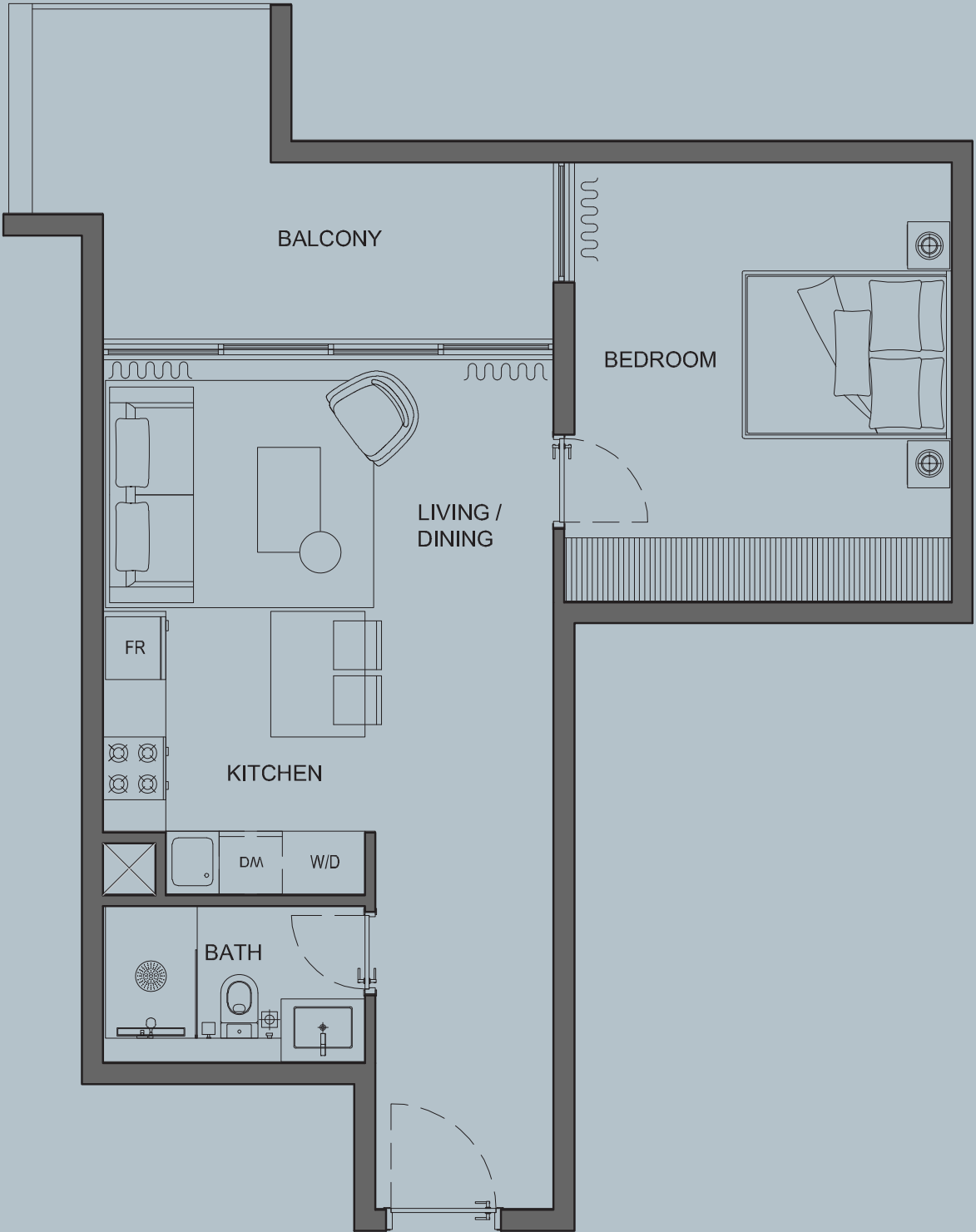


1Bedroom

Typical
Unit Type -5

7

Area	
Residence	49.35 sq. m.
Terrace	11.73 sq. m.
Total	61.08 sq. m.

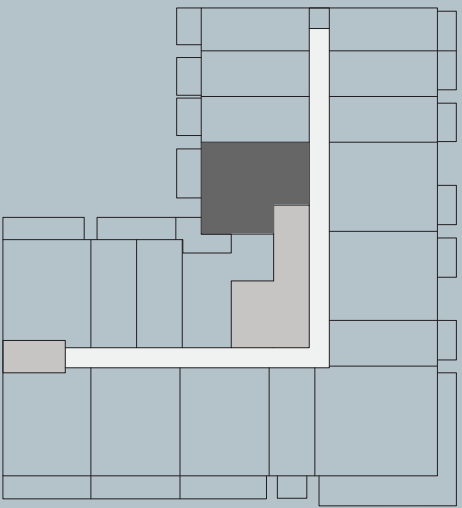
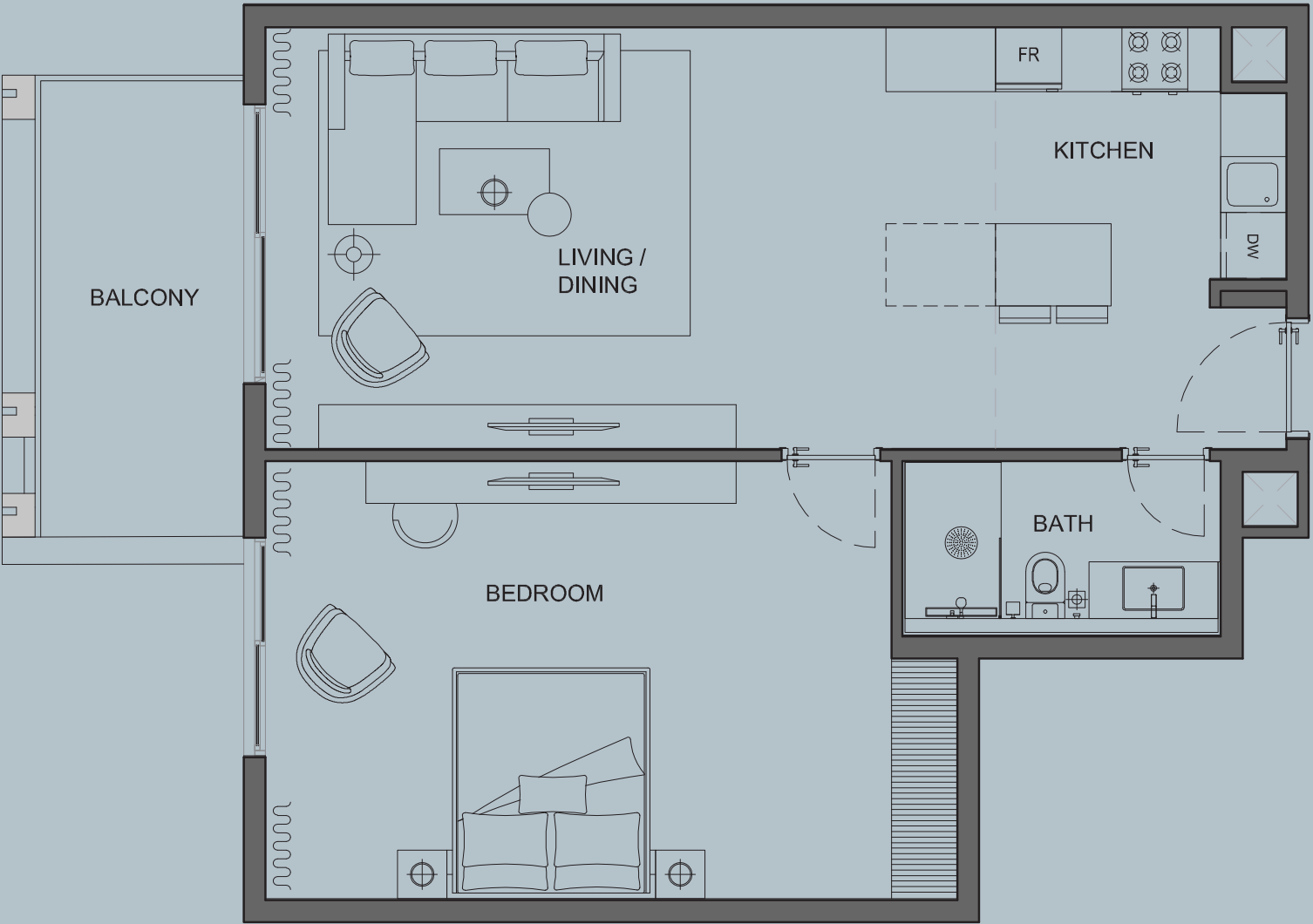


1Bedroom

Typical
Unit Type -6

8

Area	
Residence	69.02 sq. m.
Terrace/Balcony	7.89 sq. m.
Total	76.91 sq. m.

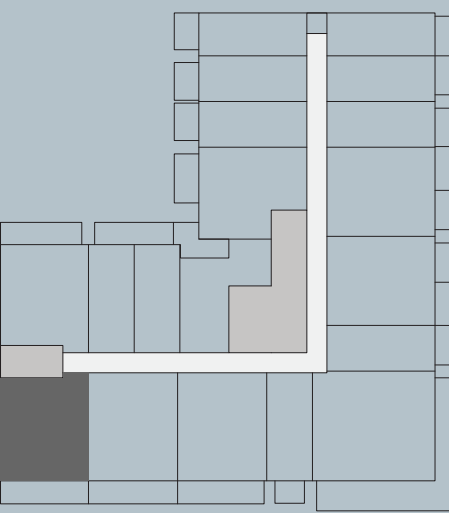
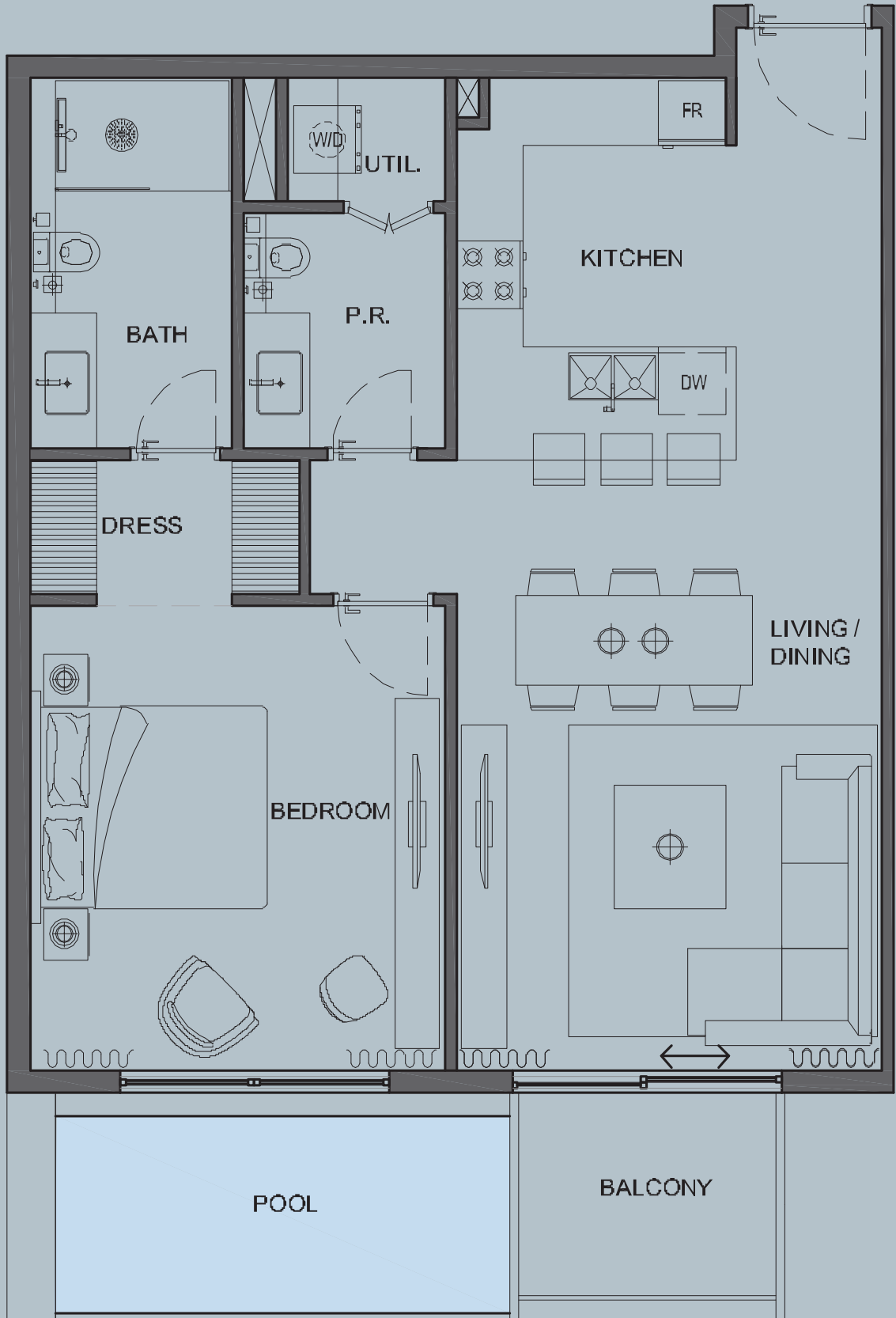


1Bedroom

Typical
Unit Type -7w/ Private Pool

9

Area	
Residence	71.27 sq. m.
Terrace/Balcony	16.54 sq. m.
Total	87.81 sq. m.

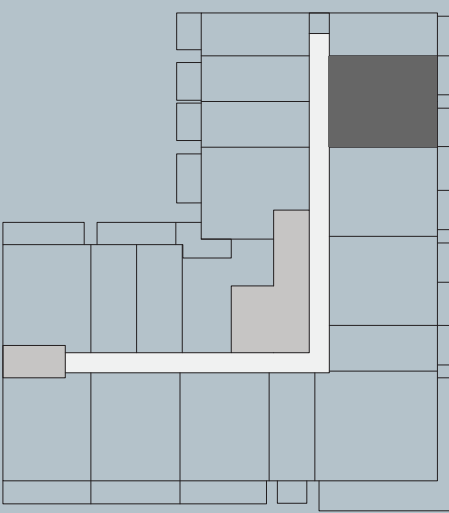
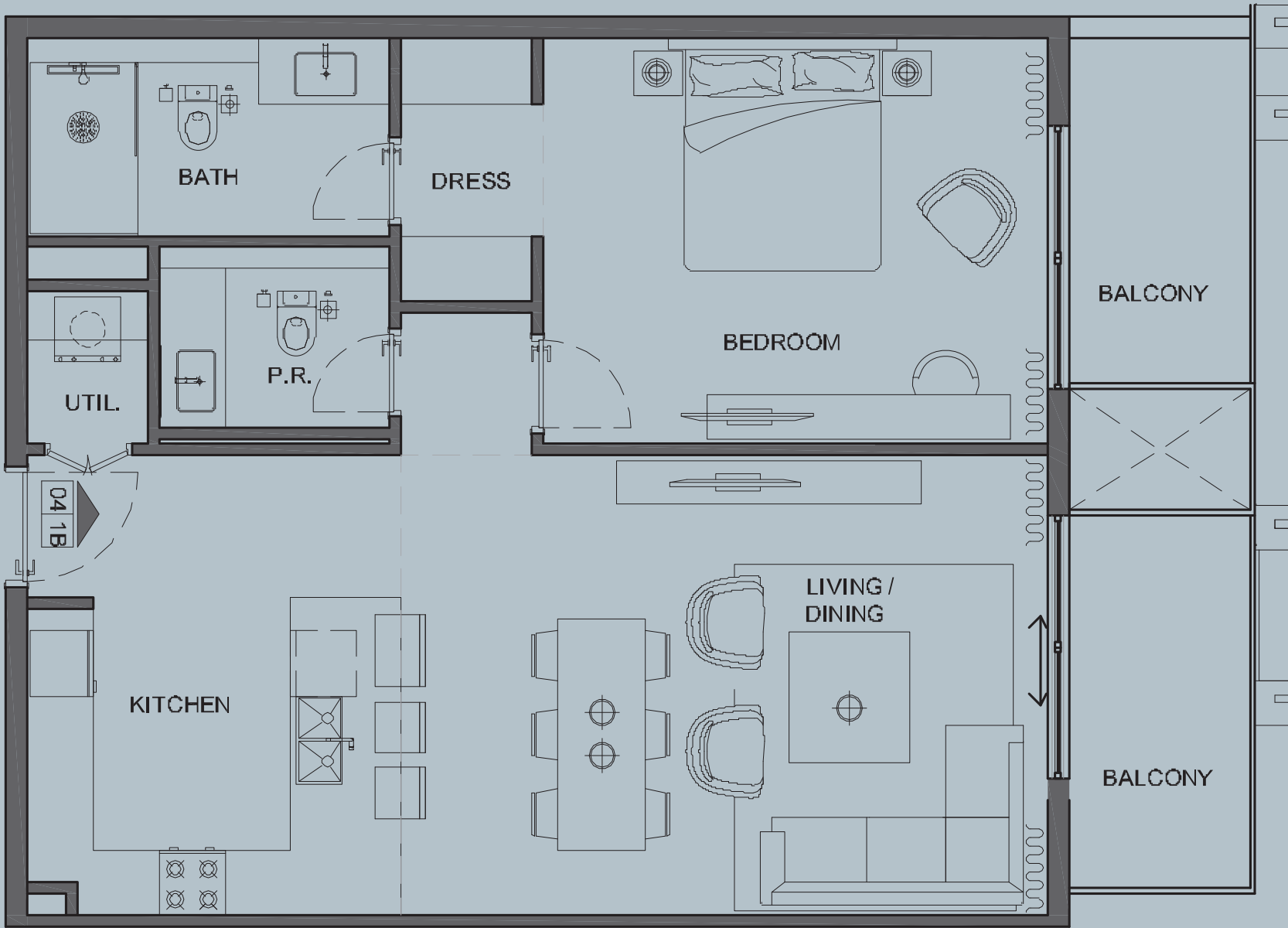


1Bedroom

Typical
Unit Type -8

10

Area	
Residence	79.74 sq. m.
Terrace/Balcony	15.60 sq. m.
Total	95.34 sq. m.

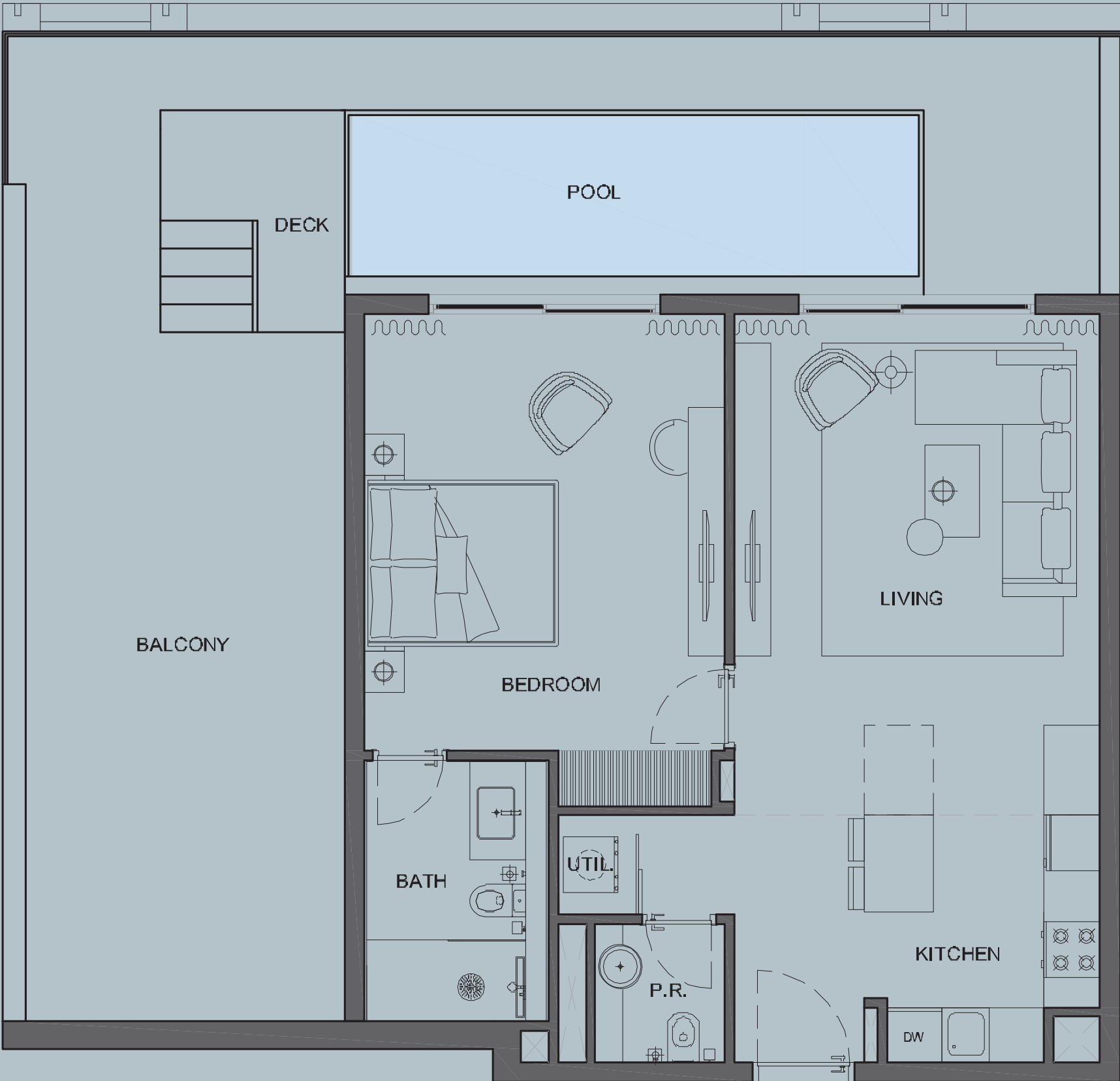
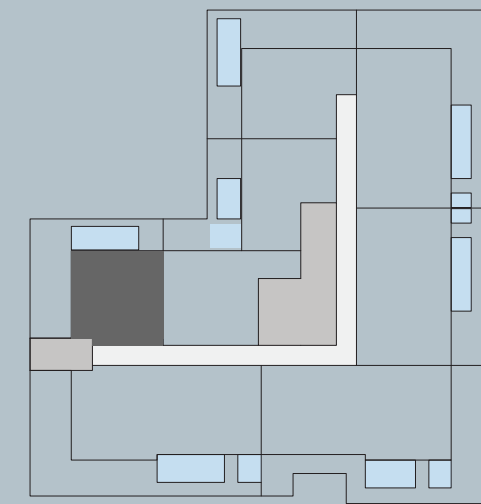


1Bedroom

Typical
Unit Type -9w/ Private Pool

11

Area	
Residence	69.96 sq. m.
Terrace/Balcony	67.28 sq. m.
Total	137.24 sq. m.

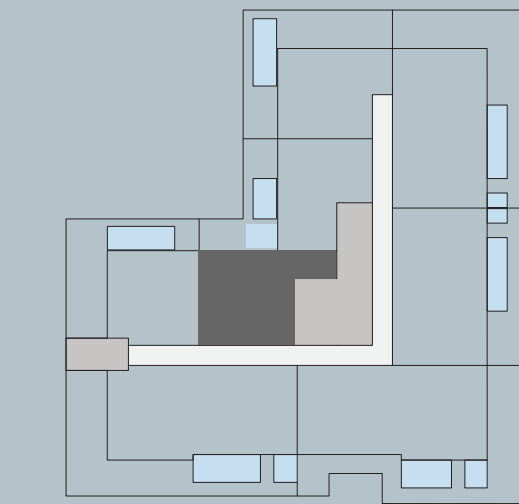


1Bedroom

Typical
Unit Type -10w/ Private Pool

12

Area	
Residence	79.64 sq. m.
Terrace/Balcony	17.44 sq. m.
Total	97.08 sq. m.

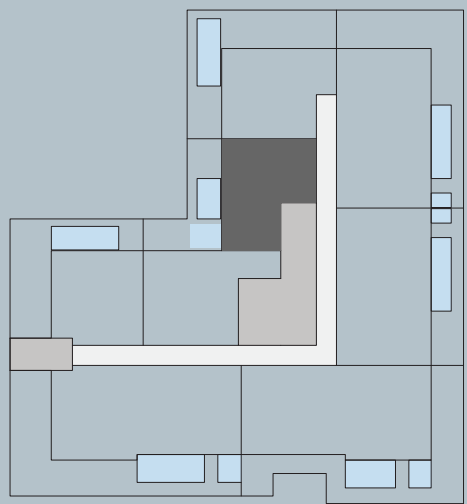


1Bedroom

Typical
Unit Type -11w/ Private Pool

13

Area	
Residence	71.68 sq. m.
Terrace/Balcony	27.04 sq. m.
Total	98.72 sq. m.

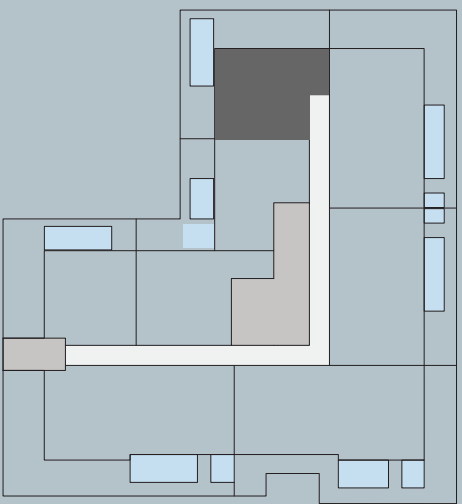
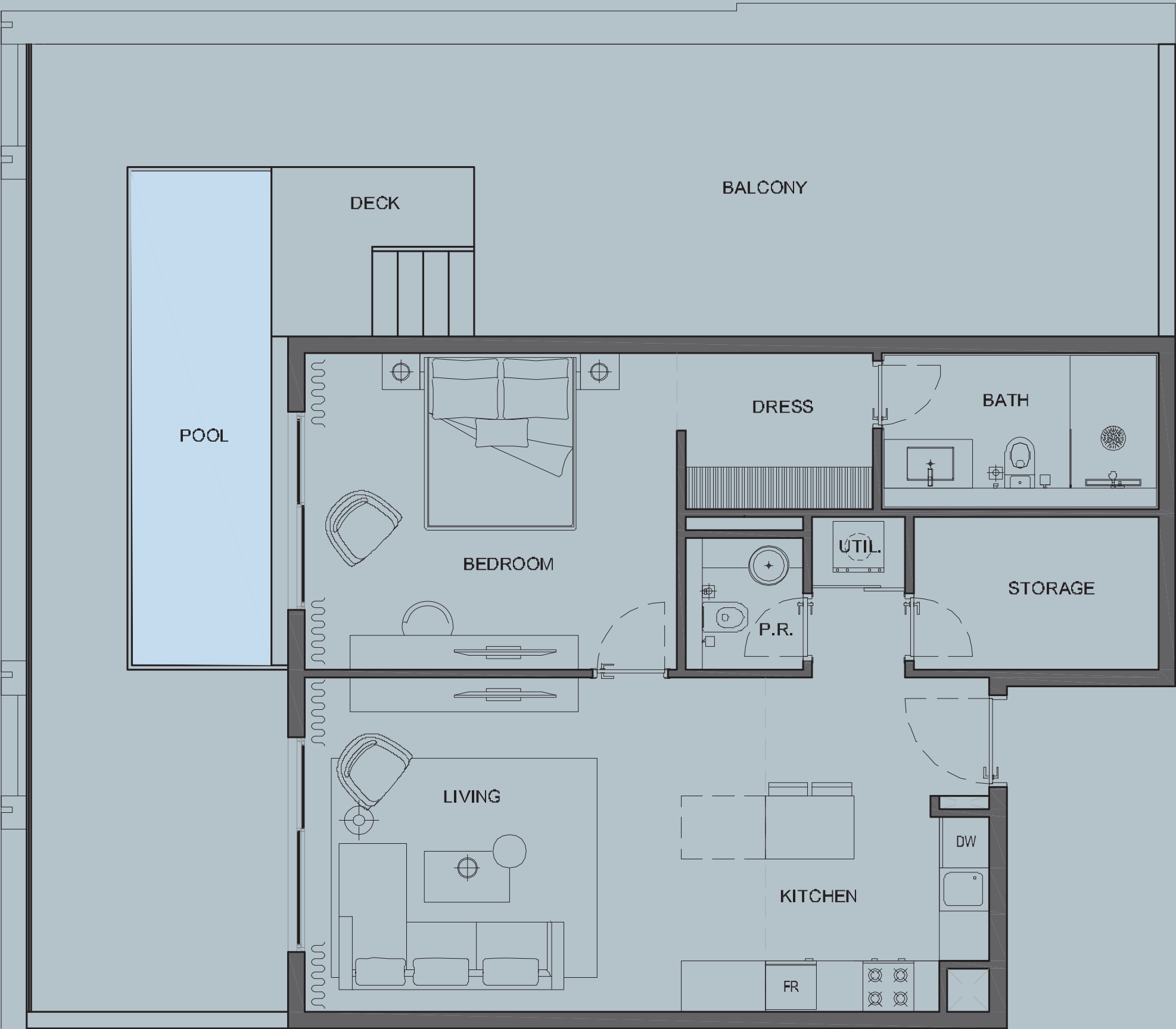


1Bedroom

Typical
Unit Type -12w/ Private Pool

14

Area	
Residence	76.30 sq. m.
Terrace/Balcony	78.27 sq. m.
Total	154.57 sq. m.

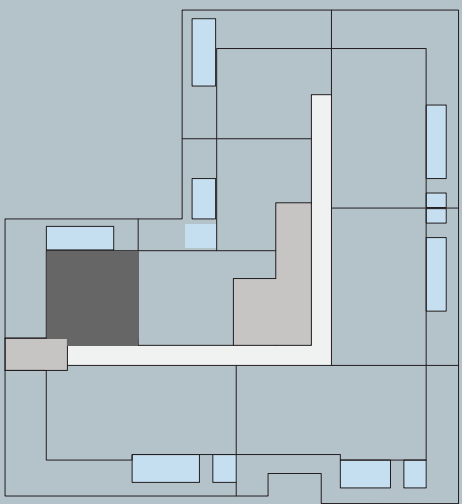
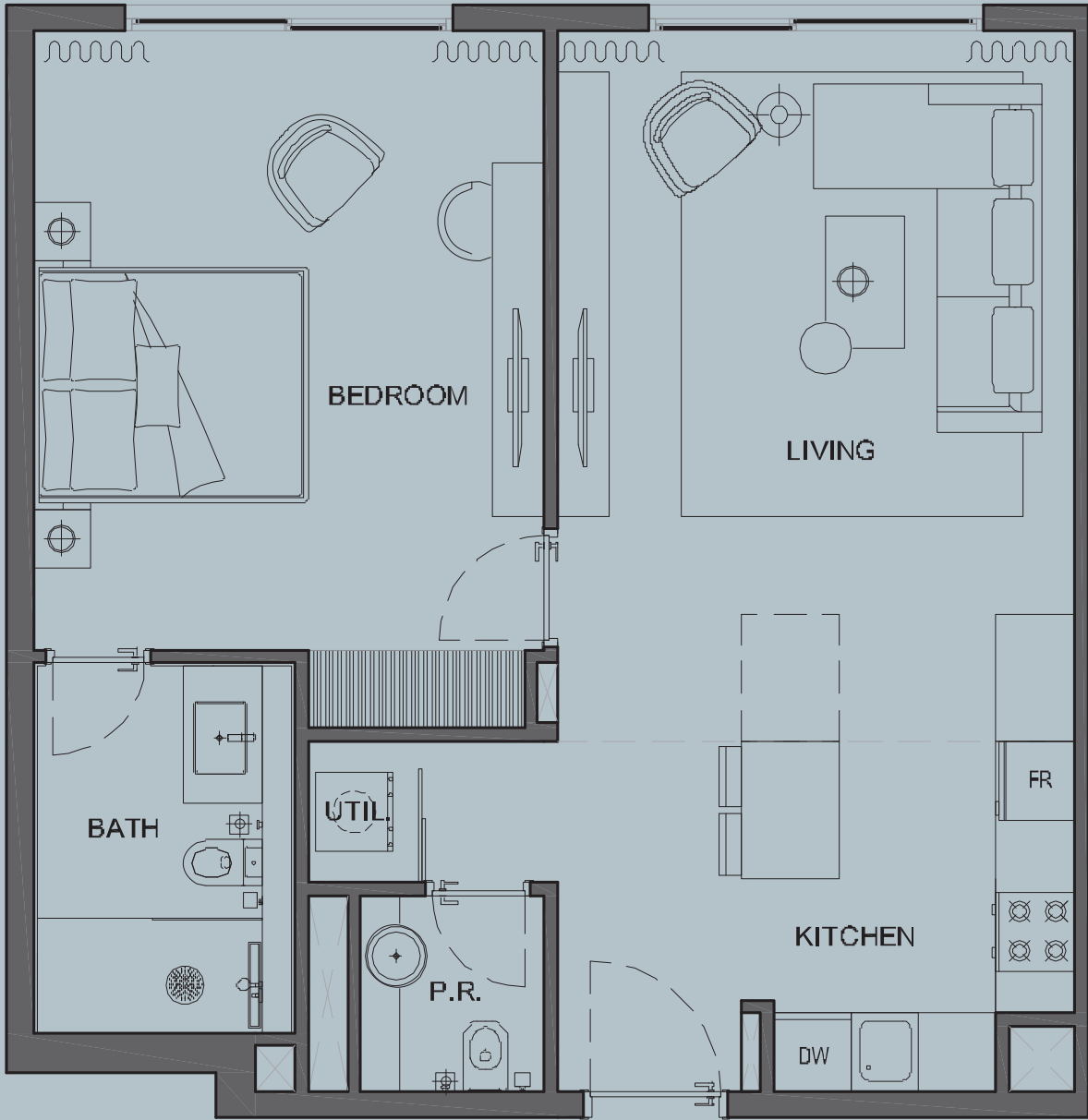


1Bedroom

Typical
Unit Type -13

15

Area	
Residence	68.90 sq. m.
Terrace/Balcony	00.00 sq. m.
Total	68.90 sq. m.

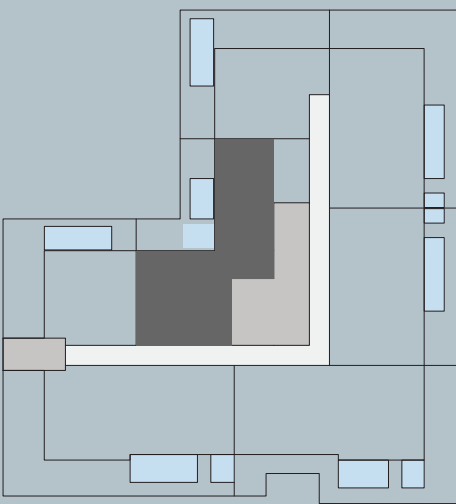


1Bedroom

Typical
Unit Type -14

16

Area	
Residence	113.73 sq. m.
Terrace/Balcony	00.00 sq. m.
Total	113.73 sq. m.

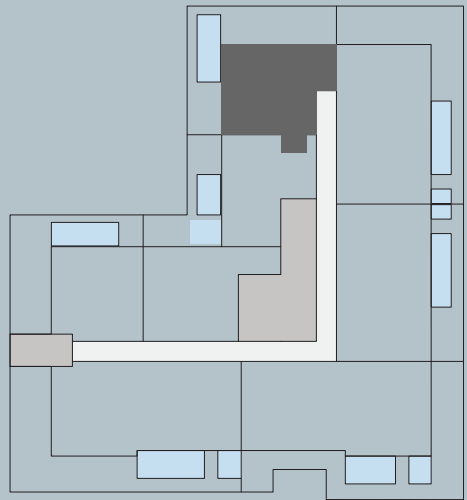
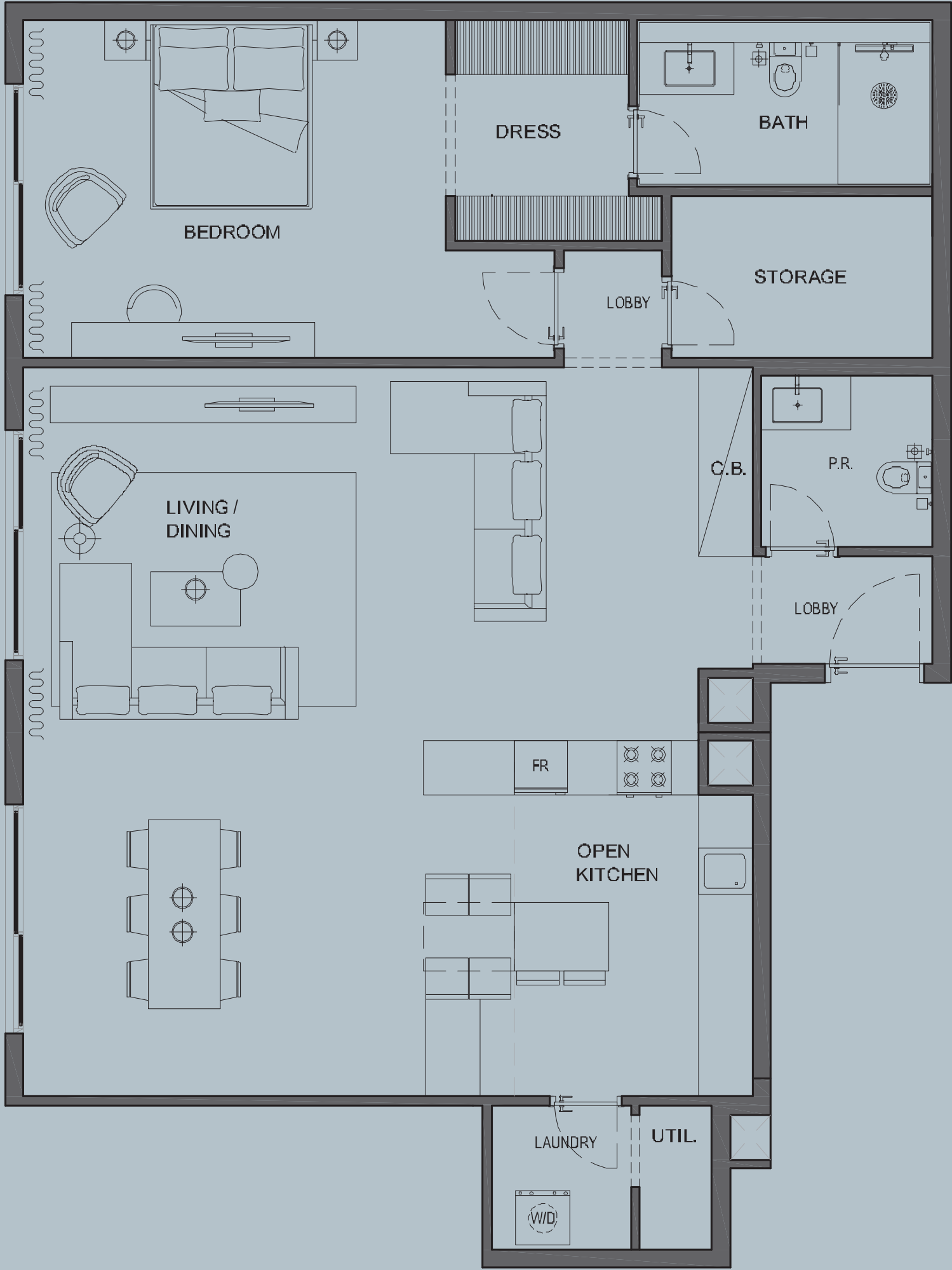


1Bedroom

Typical
Unit Type -15

17

Area	
Residence	119.93 sq. m.
Terrace/Balcony	00.00 sq. m.
Total	119.93 sq. m.

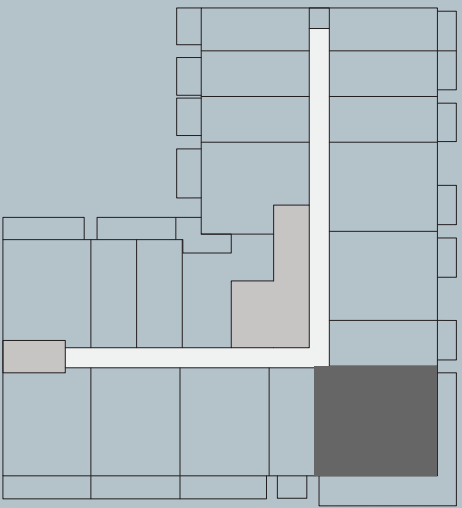
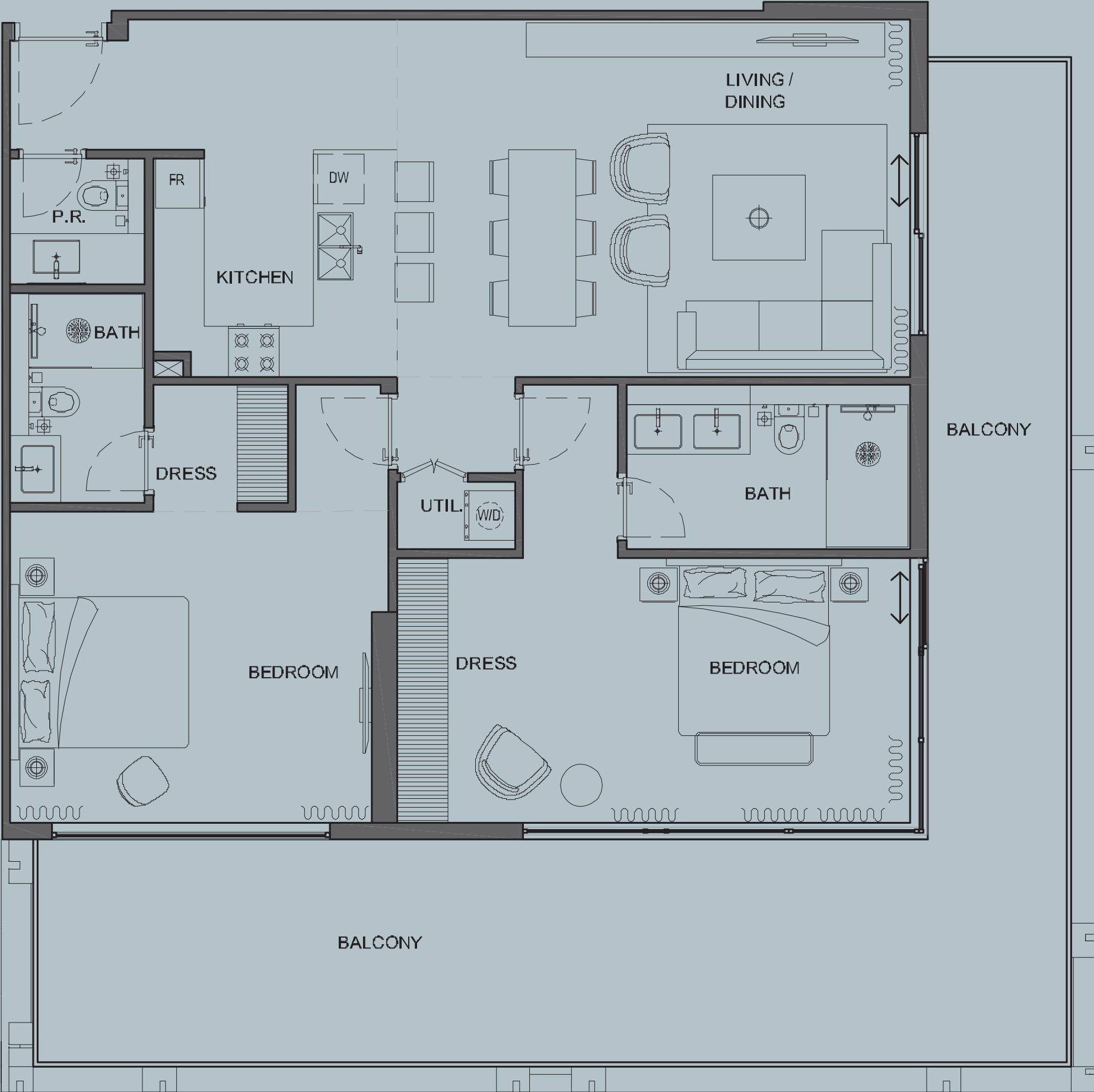


2Bedroom

Typical
Unit Type -1

18

Area	
Residence	108.35 sq. m.
Terrace/Balcony	48.99 sq. m.
Total	157.34 sq. m.

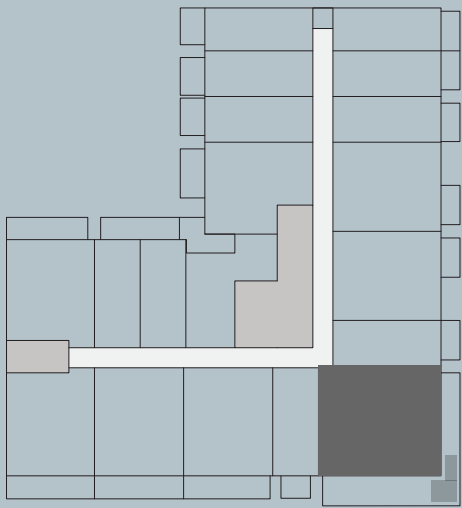


2Bedroom

Typical
Unit Type -2

19

Area	
Residence	119.93 sq. m.
Terrace/Balcony	00.00 sq. m.
Total	119.93 sq. m.

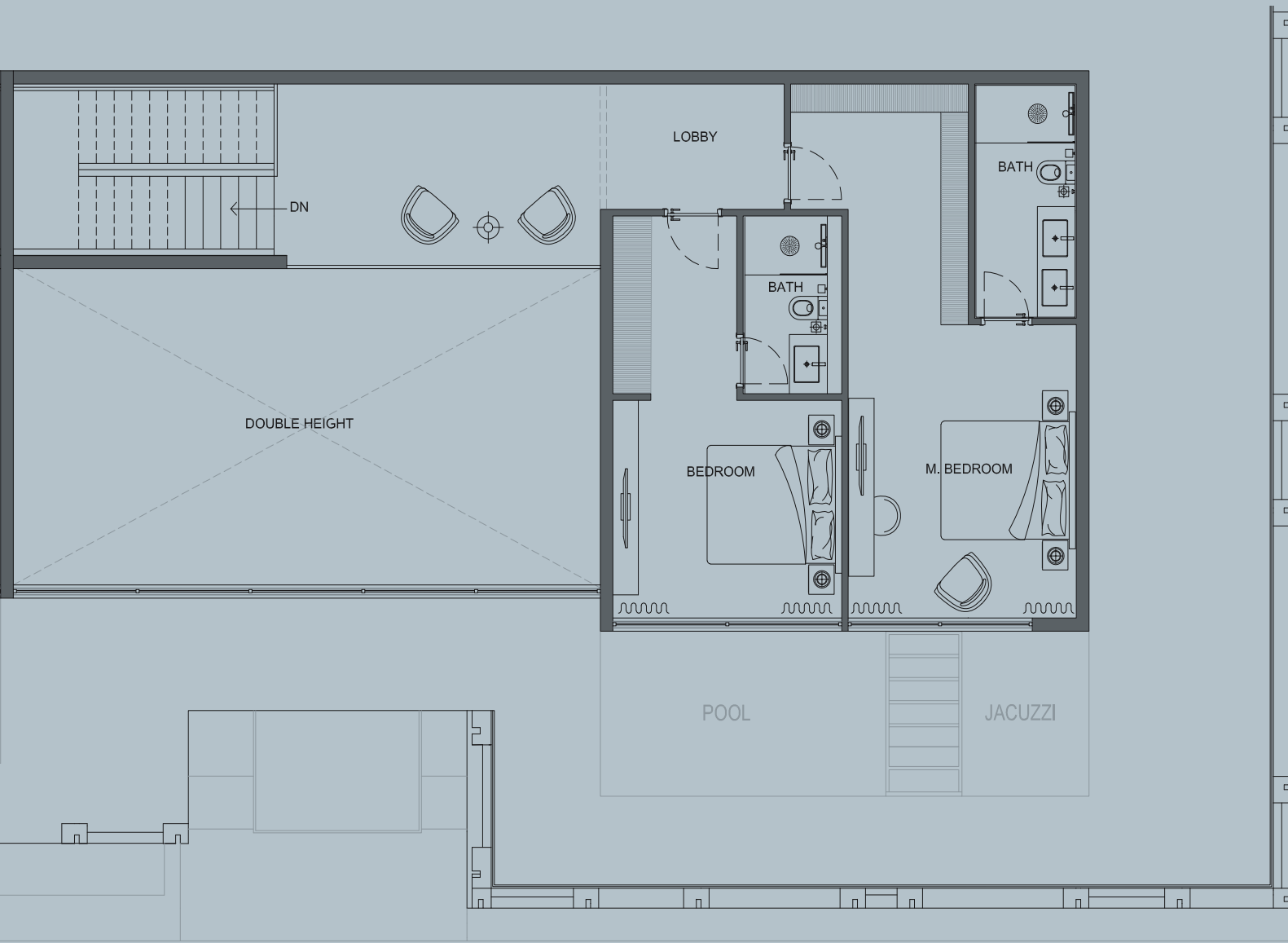
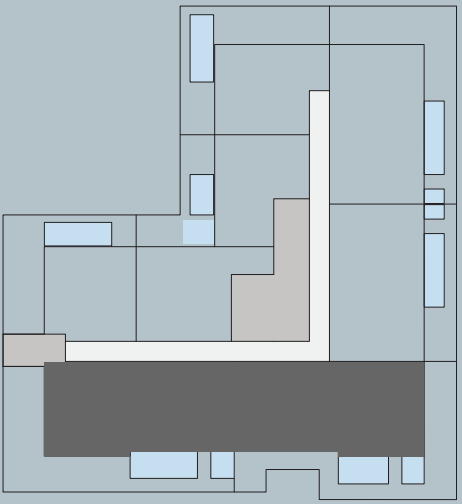
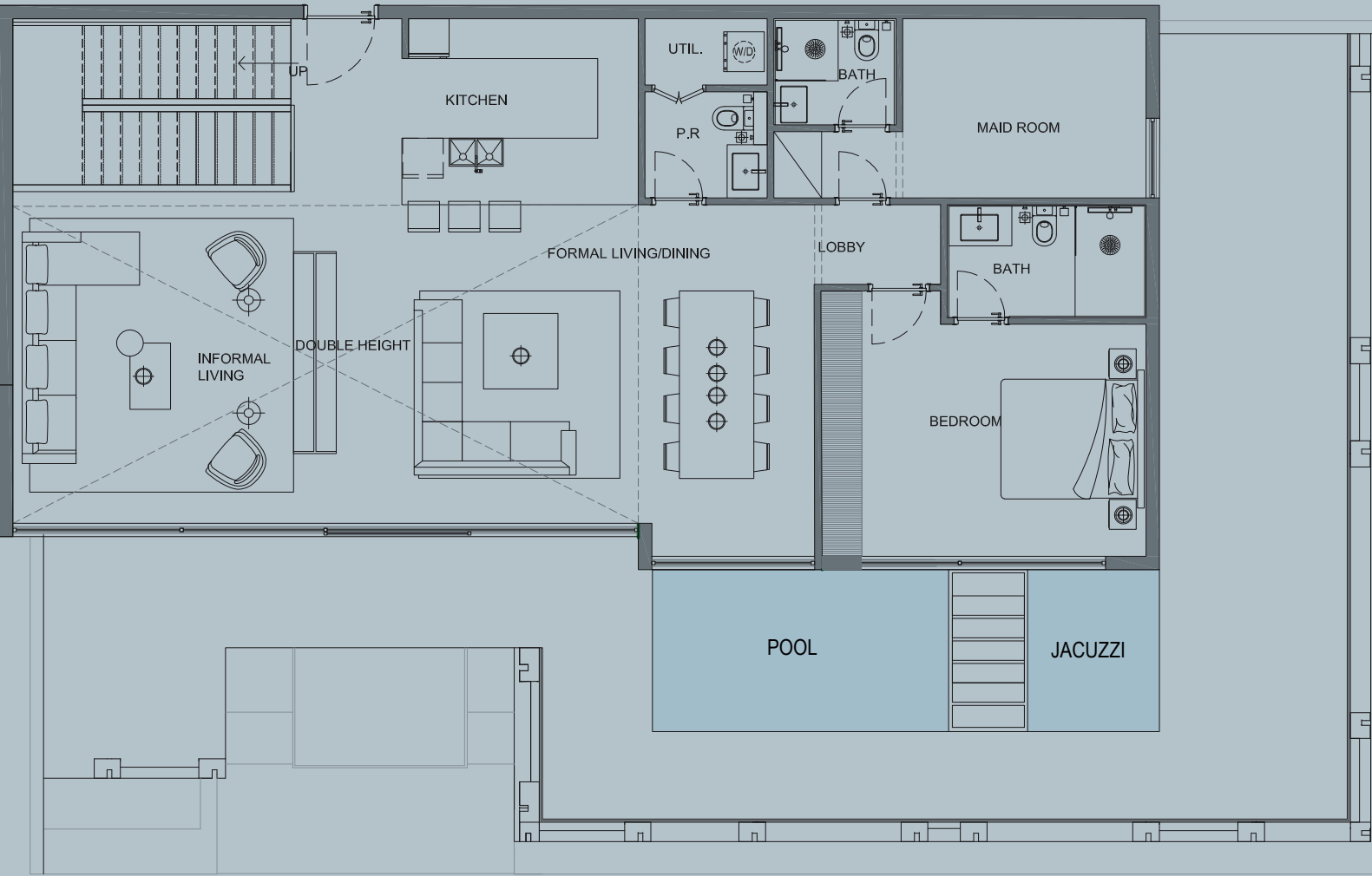


Duplex 3Bedroom

Typical
Unit Type -1

20

Area	
Residence	241.79 sq. m.
Terrace/Balcony	100.55 sq. m.
Total	342.34 sq. m.

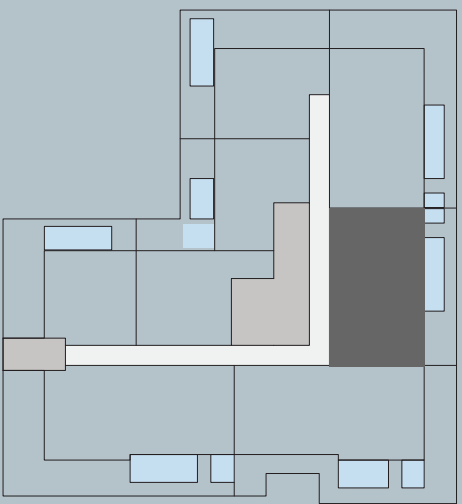
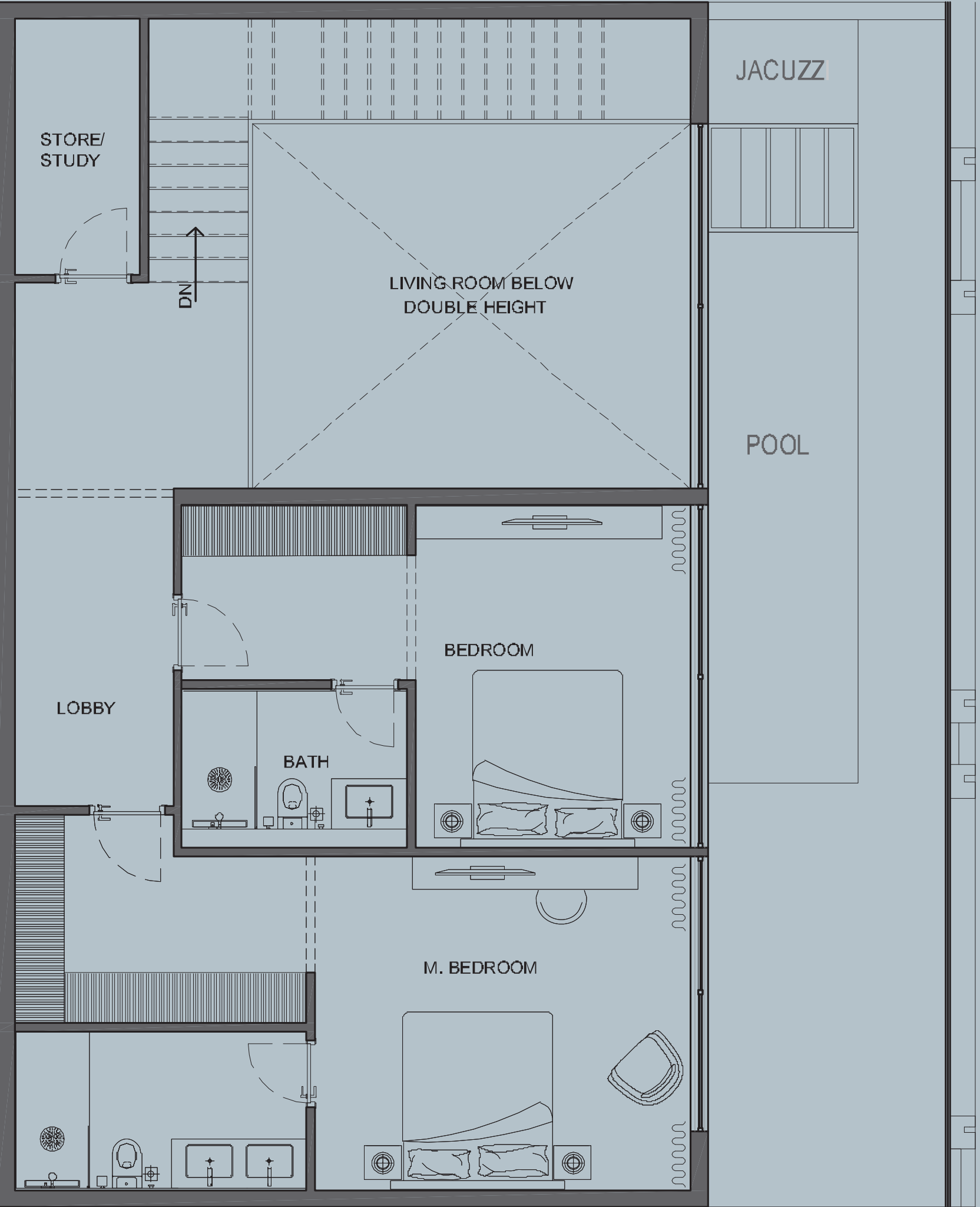
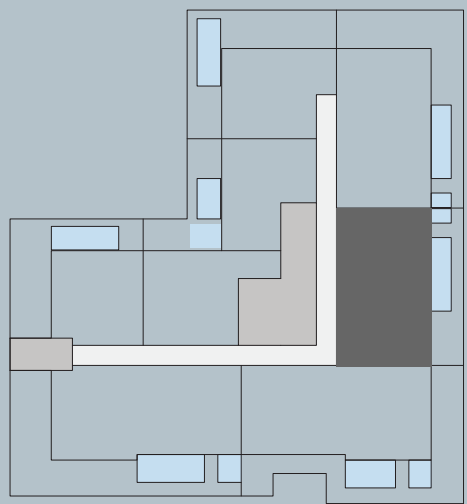
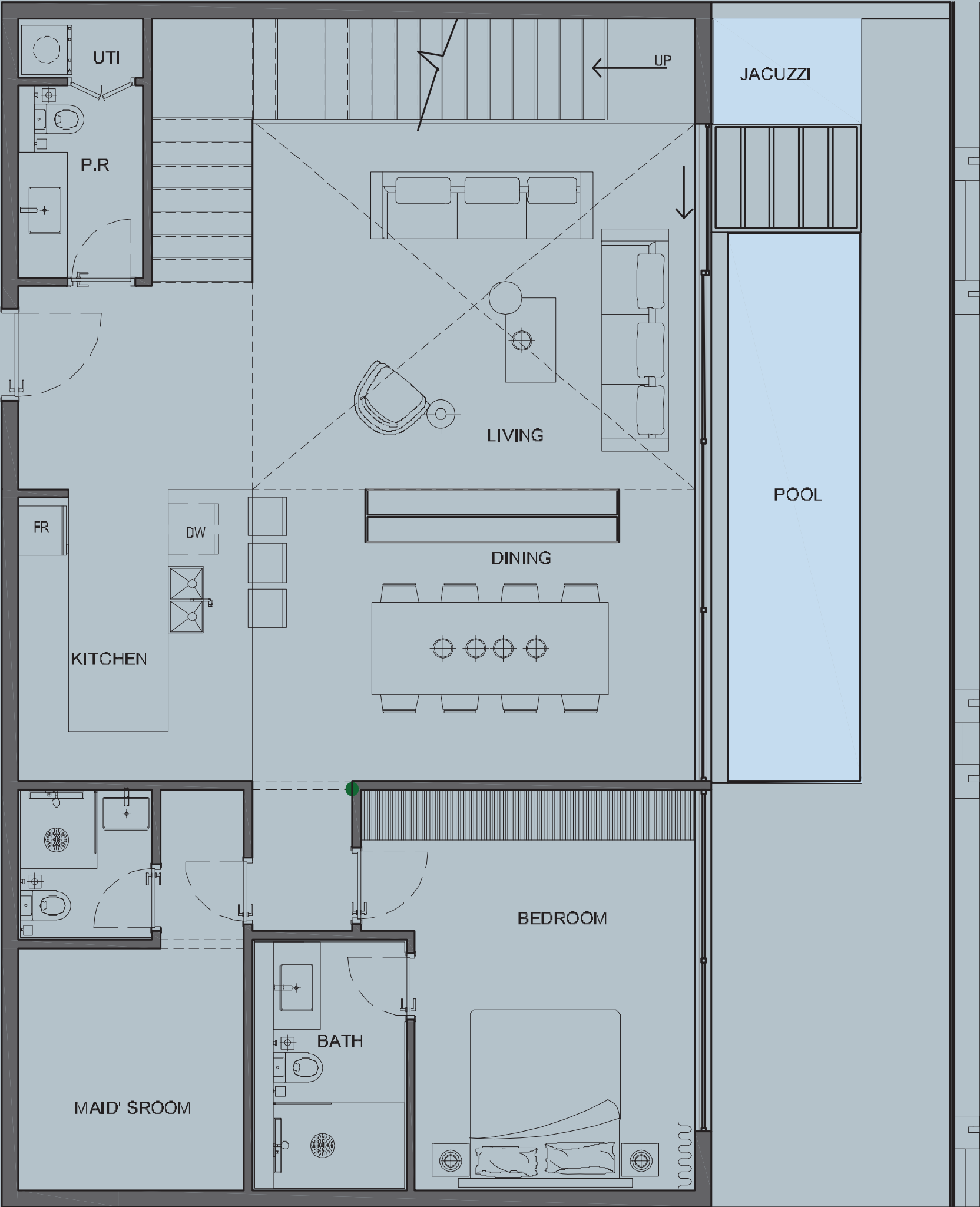


Duplex 3Bedroom

Typical
Unit Type -2

21

Area	
Residence	234.79 sq. m.
Terrace/Balcony	44.83 sq. m.
Total	279.62 sq. m.

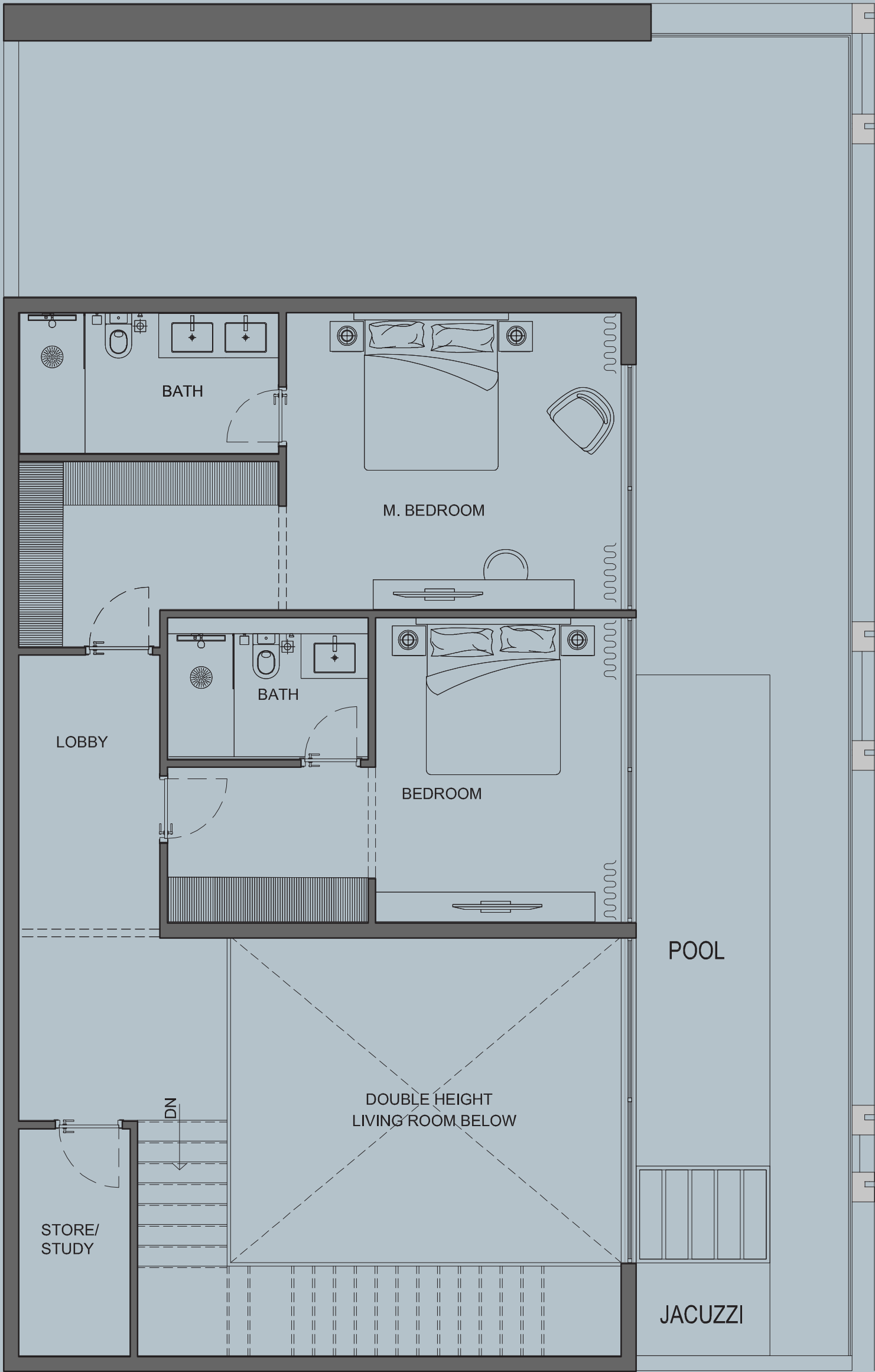
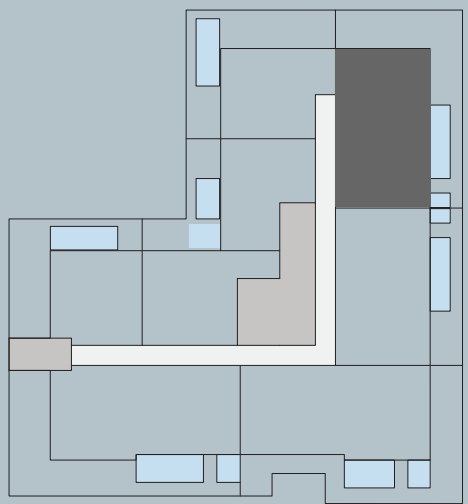
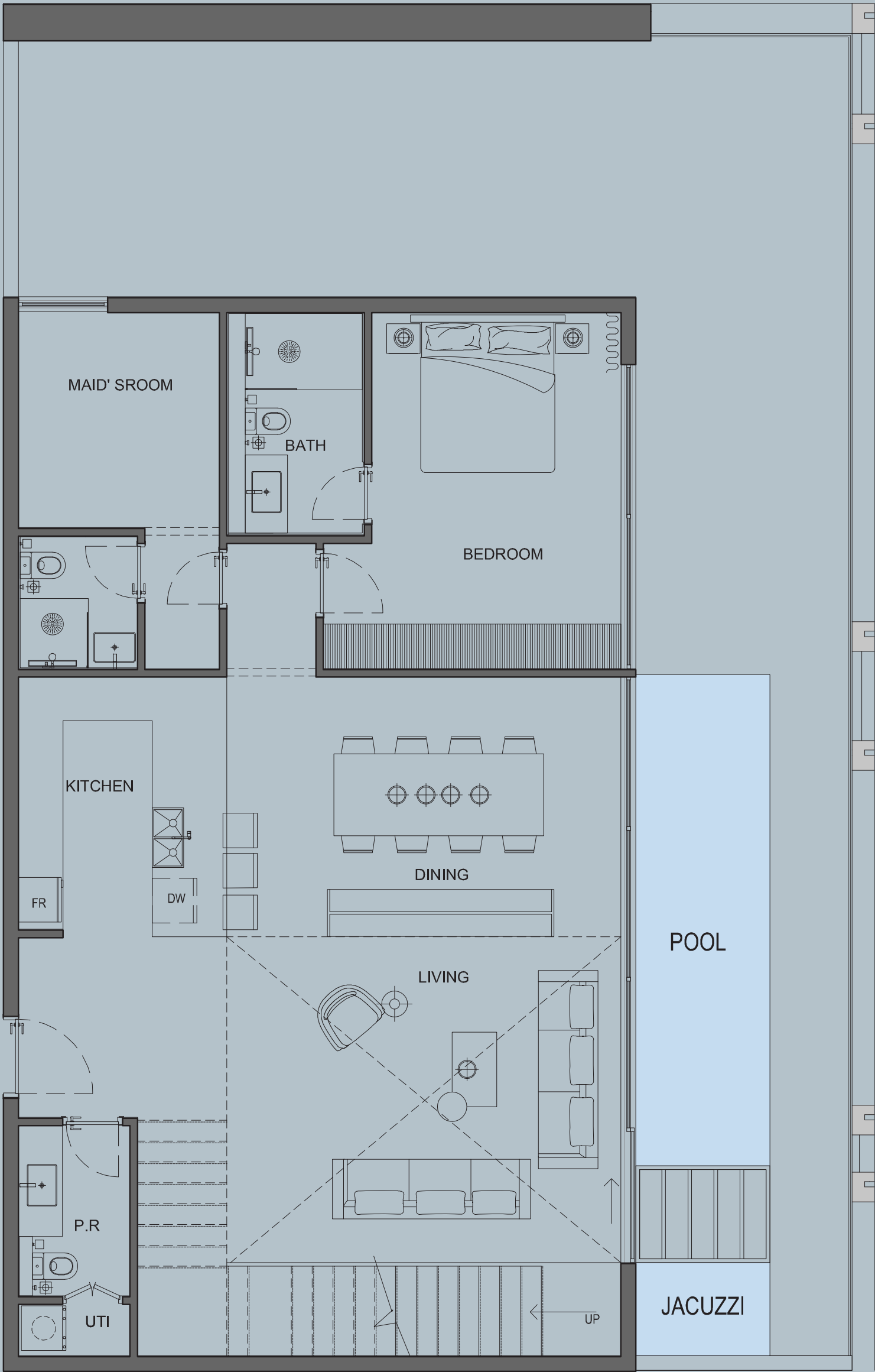
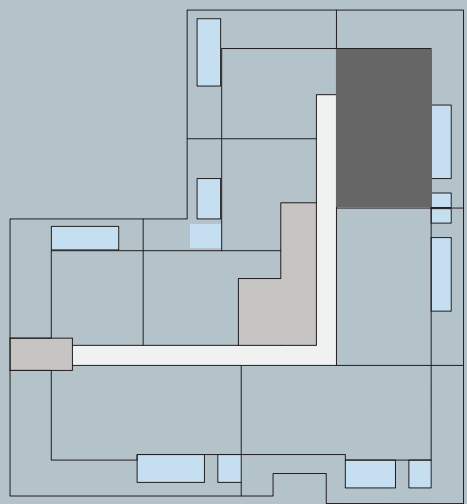


Duplex 3Bedroom

Typical
Unit Type - 3

22

Area	
Residence	228.32 sq. m.
Terrace/Balcony	91.82 sq. m.
Total	320.14 sq. m.





AB Developers

Over 2 decades of passion for craftsmanship and excellence have come together to deliver a living experience that the real estate world has rarely seen. Whether its leading residential and commercial projects in India, design ventures for Middle Eastern royalties or developing a freehold community in the centre of Dubai.

أكثر من عقدين من الشغف بالحرفية والتميز اجتمعوا معًا لتقديم تجربة حية نادرًا ما يشهدها عالم العقارات سواء كانت مشاريع سكنية وتجارية رائدة في الهند ، أو مشاريع تصميم لعائدات الشرق الأوسط أو تطوير مجتمع التملك الحر في وسط دبي



A B Cavalier



J V C