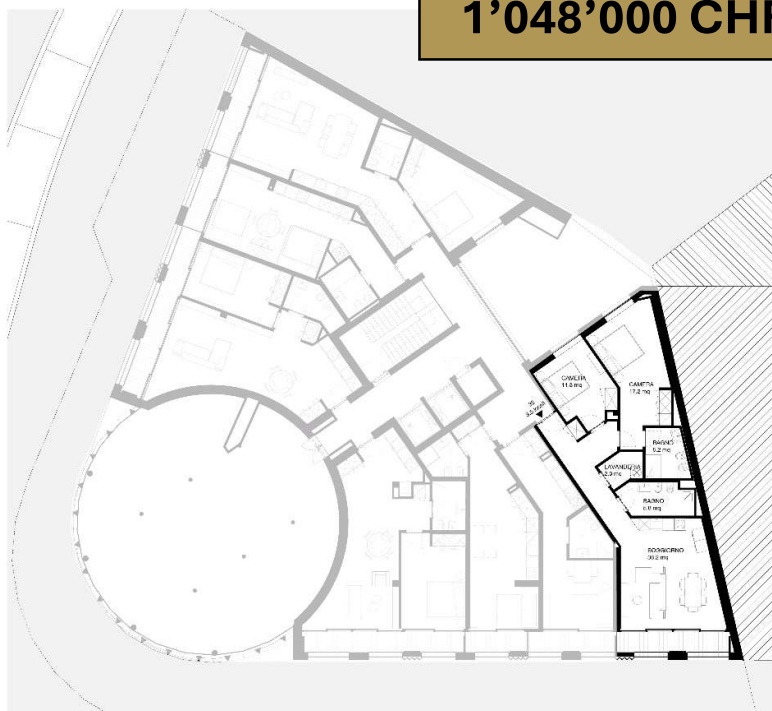


1'048'000 CHF



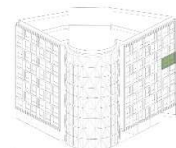
General Contractor:
LICA group AG
Bühlstrasse 1 - 6343 Rotkreuz
Tel. 044 577 56 48
email: info@licagroup.ch

Progetto Architettonico:
Claudio Lo Rissè Architetto
Via San Salvatore 2 - 6900 Parediso
Tel. 091 552 15 71
email: arch@lorisse.ch

Informazioni generali

Tutte le indicazioni, i progetti, i disegni, ecc. non sono vincolanti.
L'invito a quotare e le visualizzazioni fungono da esenti e non sempre illustrano lo sviluppo definitivo.
Con riserva di modifiche fino al completamento della costruzione.

RESIDENZA BUTTERFLY



APPARTAMENTO 3.5 LOCALI 3.5 - 32 - P5

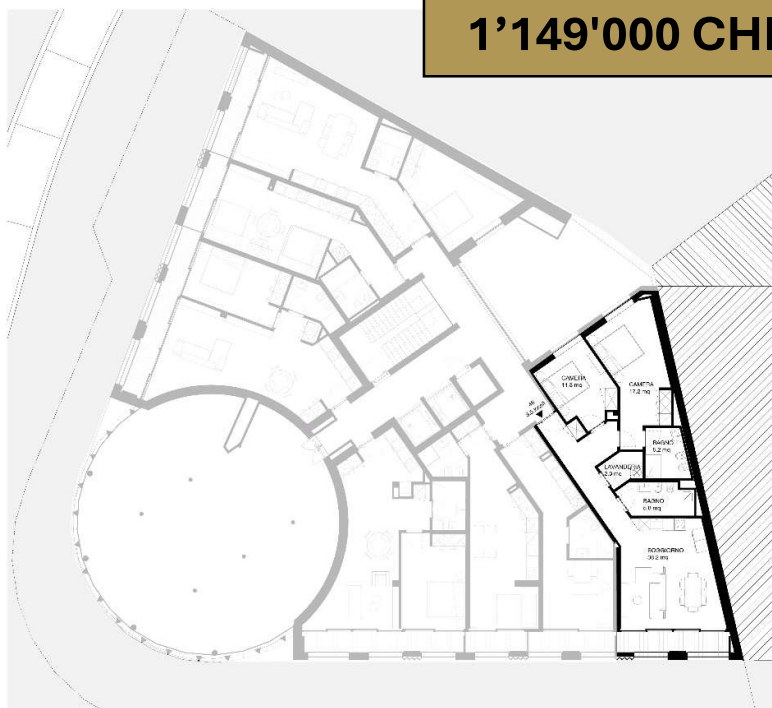
Superficie lorda appartamento
91.00 mq

Superficie lorda terrazzo
8.50 mq

Superficie netta appartamento
80.60 mq

Superficie computabile
100.10 mq

1'149'000 CHF



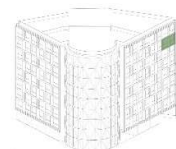
General Contractor:
LICA group AG
Bühlstrasse 1 - 6343 Rotkreuz
Tel. 044 577 56 48
email: info@licagroup.ch

Progetto Architettonico:
Claudio Lo Rissè Architetto
Via San Salvatore 2 - 6900 Parediso
Tel. 091 552 15 71
email: arch@lorisse.ch

Informazioni generali

Tutte le indicazioni, i progetti, i disegni, ecc. non sono vincolanti.
L'invito a quotare e le visualizzazioni fungono da esenti e non sempre illustrano lo sviluppo definitivo.
Con riserva di modifiche fino al completamento della costruzione.

RESIDENZA BUTTERFLY



APPARTAMENTO 3.5 LOCALI 3.5 - 46 - P7

Superficie lorda appartamento
91.00 mq

Superficie lorda terrazzo
8.50 mq

Superficie netta appartamento
80.60 mq

Superficie computabile
100.10 mq