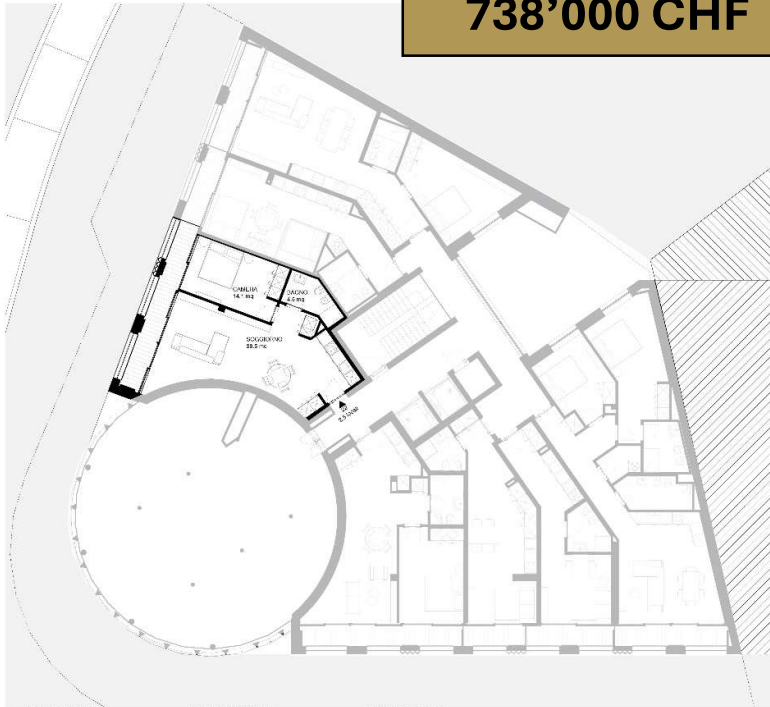


**738'000 CHF**



**General Contractor:**  
**LIKA group AG**  
Poggenstrasse 1, 6343 Rotkreuz  
Tel. 044 577 56 48  
email: info@likagroup.ch

**Progetto Architettonico:**  
**Claudio Lo Rissè Architetto**  
Via San Salvatore 2, 6900 Paradiso  
Tel. 091 923 1571  
email: arch@lorisse.ch

**Informazioni generali**

Tutte le indicazioni, i progetti, i disegni, ecc. non sono vincolanti.  
L'entrate posticcia e le visualizzazioni fungono da esempi e non sempre illustrano lo sviluppo definitivo.  
Con riserva di modifiche fino al completamento della costruzione.

**RESIDENZA  
BUTTERFLY**



**APPARTAMENTO 2.5 LOCALI**  
**2.5 - 22 - P4**

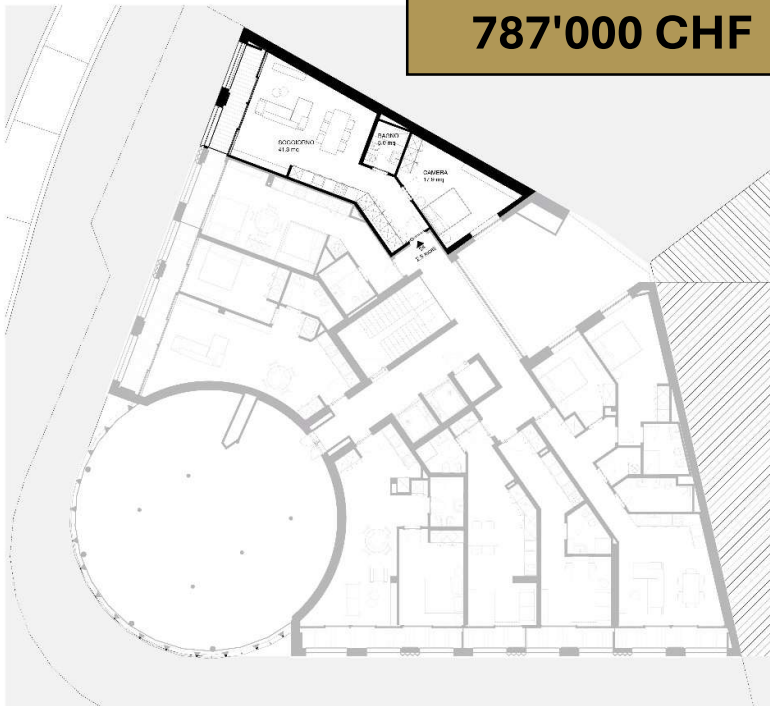
Superficie lorda appartamento  
**64.50 mq**

Superficie lorda terrazzo  
**13.00 mq**

Superficie netta appartamento  
**57.10 mq**

Superficie computabile  
**77.81 mq**

**787'000 CHF**



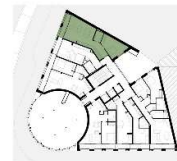
**General Contractor:**  
**LIKA group AG**  
Poggenstrasse 1, 6343 Rotkreuz  
Tel. 044 577 56 48  
email: info@likagroup.ch

**Progetto Architettonico:**  
**Claudio Lo Rissè Architetto**  
Via San Salvatore 2, 6900 Paradiso  
Tel. 091 923 1571  
email: arch@lorisse.ch

**Informazioni generali**

Tutte le indicazioni, i progetti, i disegni, ecc. non sono vincolanti.  
L'entrate posticcia e le visualizzazioni fungono da esempi e non sempre illustrano lo sviluppo definitivo.  
Con riserva di modifiche fino al completamento della costruzione.

**RESIDENZA  
BUTTERFLY**



**APPARTAMENTO 2.5 LOCALI**  
**2.5 - 24 - P4**

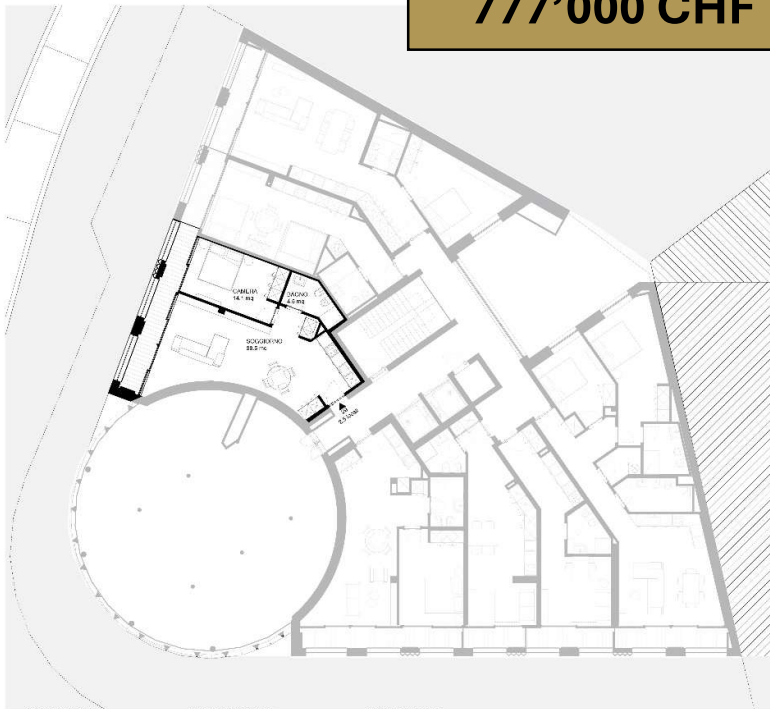
Superficie lorda appartamento  
**74.00 mq**

Superficie lorda terrazzo  
**8.50 mq**

Superficie netta appartamento  
**63.10 mq**

Superficie computabile  
**82.82 mq**

777'000 CHF



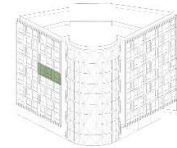
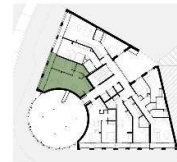
General Contractor:  
**LIKA group AG**  
Bühlstrasse 1 | 6343 Rotkreuz  
Tel. 044 577 56 48  
email: info@likagroup.ch

Progetto Architettonico:  
**Claudio Lo Rissè Architetto**  
Via San Salvatore 2 | 6900 Paradiso  
Tel. 091 923 1571  
email: arch@lorisse.ch

#### Informazioni generali

Tutte le indicazioni, i progetti, i disegni, ecc. non sono vincolanti.  
L'entrate posticcia e le visualizzazioni fungono da esempi e non sempre illustrano lo sviluppo definitivo.  
Con riserva di modifiche fino al completamento della costruzione.

#### RESIDENZA BUTTERFLY



#### APPARTAMENTO 2.5 LOCALI 2.5 - 29 - P5

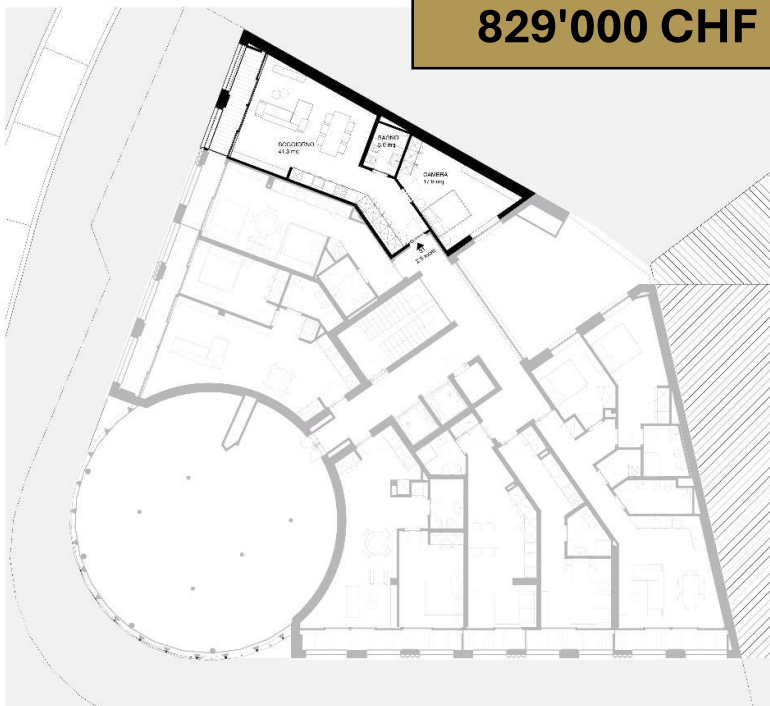
Superficie lorda appartamento  
**64.50 mq**

Superficie lorda terrazzo  
**13.00 mq**

Superficie netta appartamento  
**57.10 mq**

Superficie computabile  
**77.82 mq**

829'000 CHF



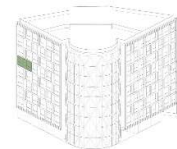
General Contractor:  
**LIKA group AG**  
Bühlstrasse 1 | 6343 Rotkreuz  
Tel. 044 577 56 48  
email: info@likagroup.ch

Progetto Architettonico:  
**Claudio Lo Rissè Architetto**  
Via San Salvatore 2 | 6900 Paradiso  
Tel. 091 923 1571  
email: arch@lorisse.ch

#### Informazioni generali

Tutte le indicazioni, i progetti, i disegni, ecc. non sono vincolanti.  
L'entrate posticcia e le visualizzazioni fungono da esempi e non sempre illustrano lo sviluppo definitivo.  
Con riserva di modifiche fino al completamento della costruzione.

#### RESIDENZA BUTTERFLY



#### APPARTAMENTO 2.5 LOCALI 2.5 - 31 - P5

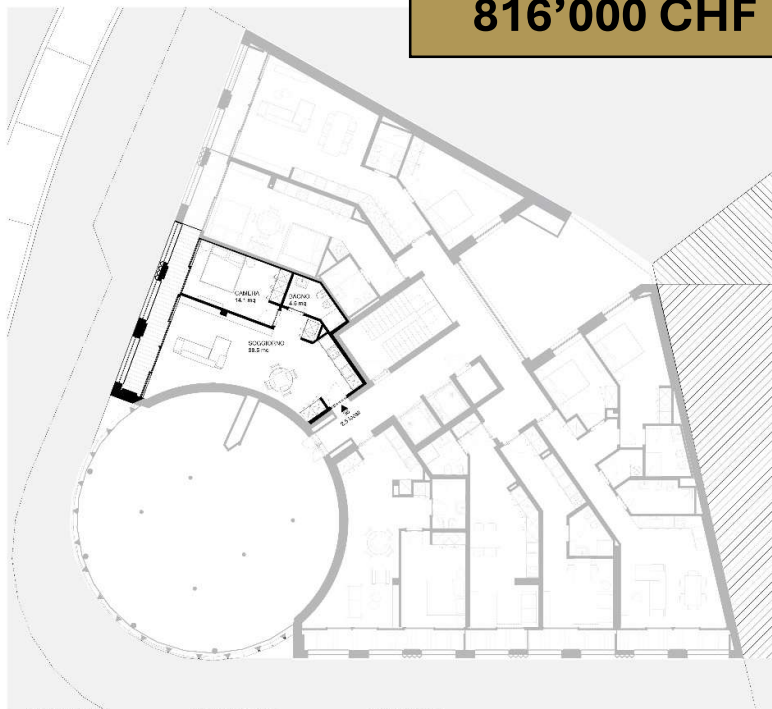
Superficie lorda appartamento  
**74.00 mq**

Superficie lorda terrazzo  
**8.50 mq**

Superficie netta appartamento  
**63.10 mq**

Superficie computabile  
**82.82 mq**

816'000 CHF



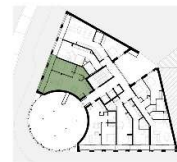
General Contractor:  
**LIKA group AG**  
Pöggendorf 1, 6343 Rotkreuz  
Tel. 044 677 56 48  
email: info@likagroup.ch

Progetto Architettonico:  
**Claudio Lo Rissè Architetto**  
Via San Salvatore 2, 6900 Paradiso  
Tel. 091 923 1571  
email: arch@lorisse.ch

#### Informazioni generali

Tutte le indicazioni, i progetti, i disegni, ecc. non sono vincolanti.  
L'entità ipotizzata e le visualizzazioni fungono da esempi e non sempre illustrano lo sviluppo definitivo.  
Con riserva di modifica fino al completamento della costruzione.

#### RESIDENZA BUTTERFLY



#### APPARTAMENTO 2.5 LOCALI 2.5 - 36 - P6

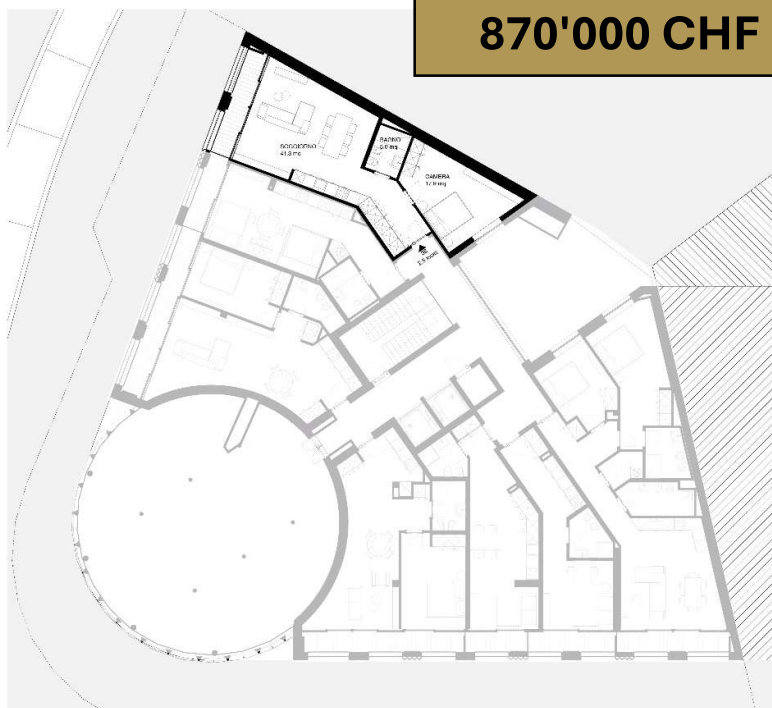
Superficie lorda appartamento  
**64.50 mq**

Superficie lorda terrazzo  
**13.00 mq**

Superficie netta appartamento  
**57.10 mq**

Superficie computabile  
**77.82 mq**

870'000 CHF



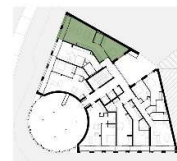
General Contractor:  
**LIKA group AG**  
Pöggendorf 1, 6343 Rotkreuz  
Tel. 044 677 56 48  
email: info@likagroup.ch

Progetto Architettonico:  
**Claudio Lo Rissè Architetto**  
Via San Salvatore 2, 6900 Paradiso  
Tel. 091 923 1571  
email: arch@lorisse.ch

#### Informazioni generali

Tutte le indicazioni, i progetti, i disegni, ecc. non sono vincolanti.  
L'entità ipotizzata e le visualizzazioni fungono da esempi e non sempre illustrano lo sviluppo definitivo.  
Con riserva di modifica fino al completamento della costruzione.

#### RESIDENZA BUTTERFLY



#### APPARTAMENTO 2.5 LOCALI 2.5 - 38 - P6

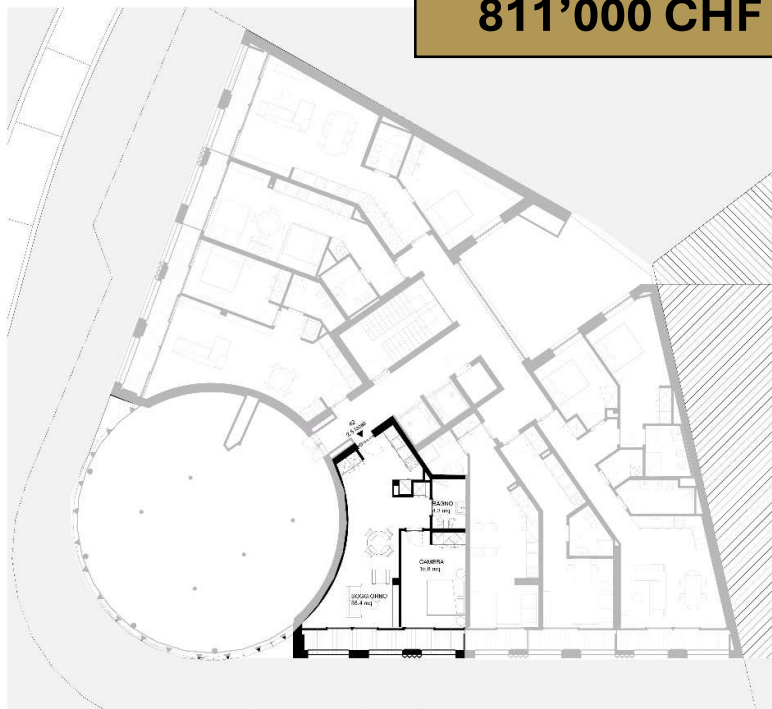
Superficie lorda appartamento  
**74.00 mq**

Superficie lorda terrazzo  
**8.50 mq**

Superficie netta appartamento  
**63.10 mq**

Superficie computabile  
**82.84 mq**

**811'000 CHF**

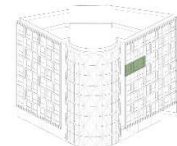


**General Contractor:**  
**LKA group AG**  
Pöggendorf 1, 6343 Rotkreuz  
Tel. 044 577 56 48  
email: info@lka-group.ch

**Progetto Architettonico:**  
**Claudio Lo Rissè Architetto**  
Via San Salvatore 2, 6900 Paradiso  
Tel. 091 923 1571  
email: arch@lorisse.ch

**Informazioni generali**  
Tutte le indicazioni, i progetti, i disegni, ecc. non sono vincolanti.  
L'entrate posticcia e le visualizzazioni fungono da esempi e non sempre illustrano lo sviluppo definitivo.  
Con riserva di modifica fino al completamento della costruzione.

## RESIDENZA BUTTERFLY



### APPARTAMENTO 2.5 LOCALI 2.5 - 42 - P6

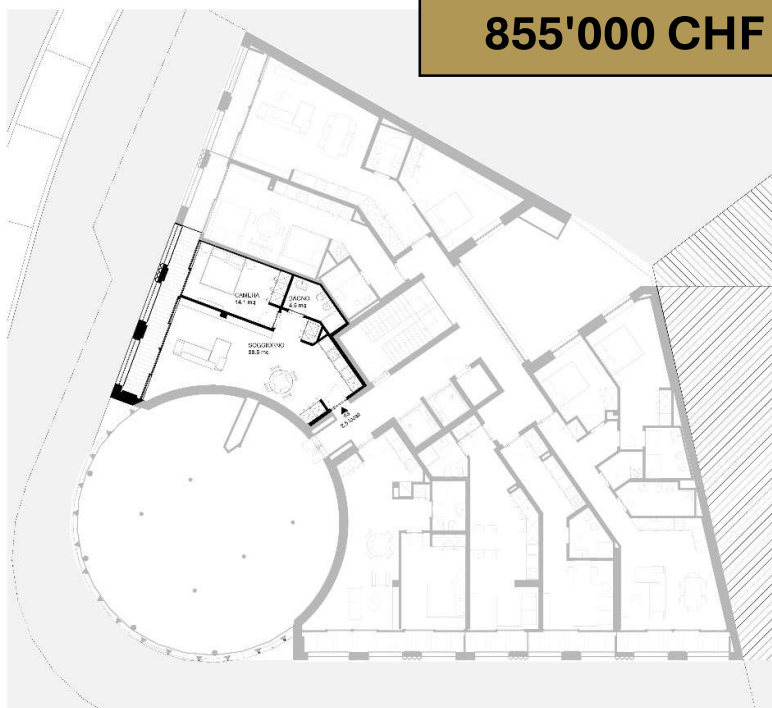
Superficie lorda appartamento  
**61.00 mq**

Superficie lorda terrazzo  
**12.50 mq**

Superficie netta appartamento  
**55.50 mq**

Superficie computabile  
**73.82 mq**

**855'000 CHF**



**General Contractor:**  
**LKA group AG**  
Pöggendorf 1, 6343 Rotkreuz  
Tel. 044 577 56 48  
email: info@lka-group.ch

**Progetto Architettonico:**  
**Claudio Lo Rissè Architetto**  
Via San Salvatore 2, 6900 Paradiso  
Tel. 091 923 1571  
email: arch@lorisse.ch

**Informazioni generali**  
Tutte le indicazioni, i progetti, i disegni, ecc. non sono vincolanti.  
L'entrate posticcia e le visualizzazioni fungono da esempi e non sempre illustrano lo sviluppo definitivo.  
Con riserva di modifica fino al completamento della costruzione.

## RESIDENZA BUTTERFLY



### APPARTAMENTO 2.5 LOCALI 2.5 - 43 - P7

Superficie lorda appartamento  
**64.50 mq**

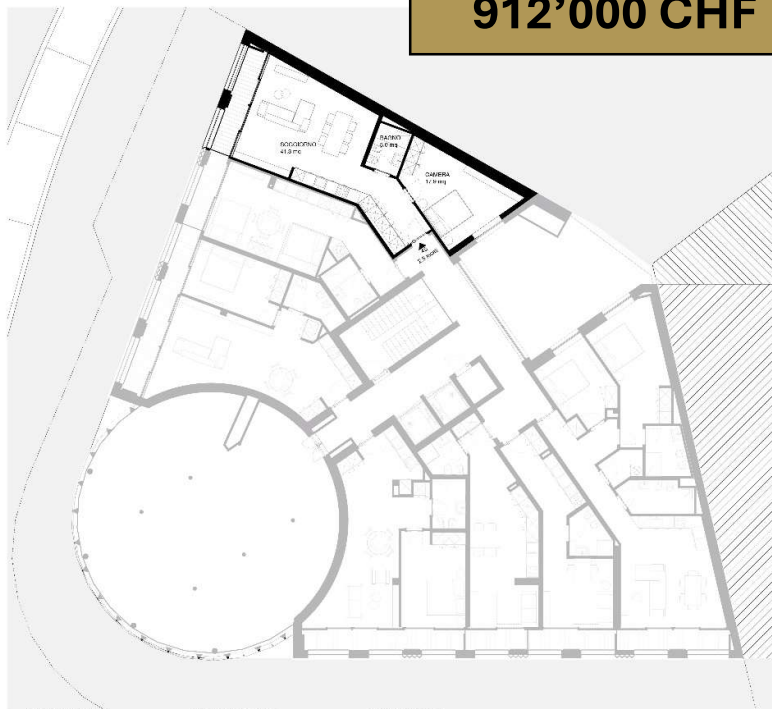
Superficie lorda terrazzo  
**13.00 mq**

Superficie netta appartamento  
**57.10 mq**

Superficie computabile  
**77.84 mq**



912'000 CHF



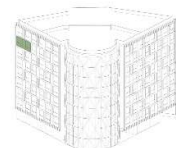
General Contractor:  
**Lika group AG**  
Piazzale 1, 6343 Rodrhouz  
Tel. 044 577 56 48  
email: info@likagroup.ch

Progetto Architettonico:  
**Claudio Le Rive Architetto**  
Via San Salvatore 2, 6900 Paredio  
Tel. 091 923 1571  
email: arch@lorive.ch

#### Informazioni generali

Tutte le indicazioni, i progetti, i disegni, ecc. non sono vincolanti.  
L'entità prototipo e le visualizzazioni fungono da esempi e non sempre illustrano lo sviluppo definitivo.  
Con riserva di modifica fino al completamento della costruzione.

#### RESIDENZA BUTTERFLY



#### APPARTAMENTO 2.5 LOCALI 2.5 - 45 - P7

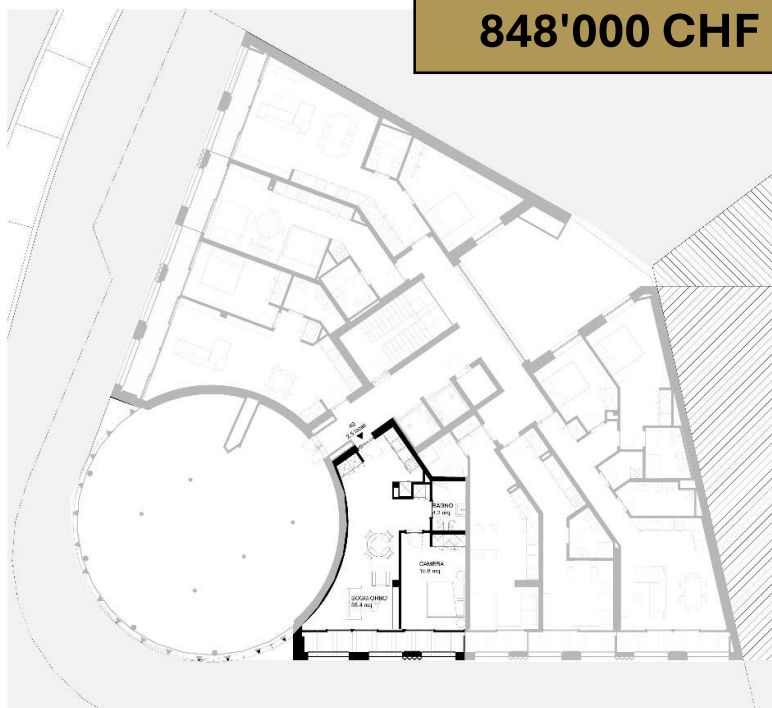
Superficie lorda appartamento  
74.00 mq

Superficie lorda terrazzo  
8.50 mq

Superficie netta appartamento  
63.10 mq

Superficie computabile  
82.99 mq

848'000 CHF



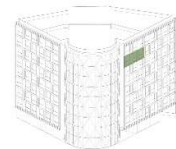
General Contractor:  
**Lika group AG**  
Piazzale 1, 6343 Rodrhouz  
Tel. 044 577 56 48  
email: info@likagroup.ch

Progetto Architettonico:  
**Claudio Le Rive Architetto**  
Via San Salvatore 2, 6900 Paredio  
Tel. 091 923 1571  
email: arch@lorive.ch

#### Informazioni generali

Tutte le indicazioni, i progetti, i disegni, ecc. non sono vincolanti.  
L'entità prototipo e le visualizzazioni fungono da esempi e non sempre illustrano lo sviluppo definitivo.  
Con riserva di modifica fino al completamento della costruzione.

#### RESIDENZA BUTTERFLY



#### APPARTAMENTO 2.5 LOCALI 2.5 - 49 - P7

Superficie lorda appartamento  
61.00 mq

Superficie lorda terrazzo  
12.50 mq

Superficie netta appartamento  
55.50 mq

Superficie computabile  
73.82 mq