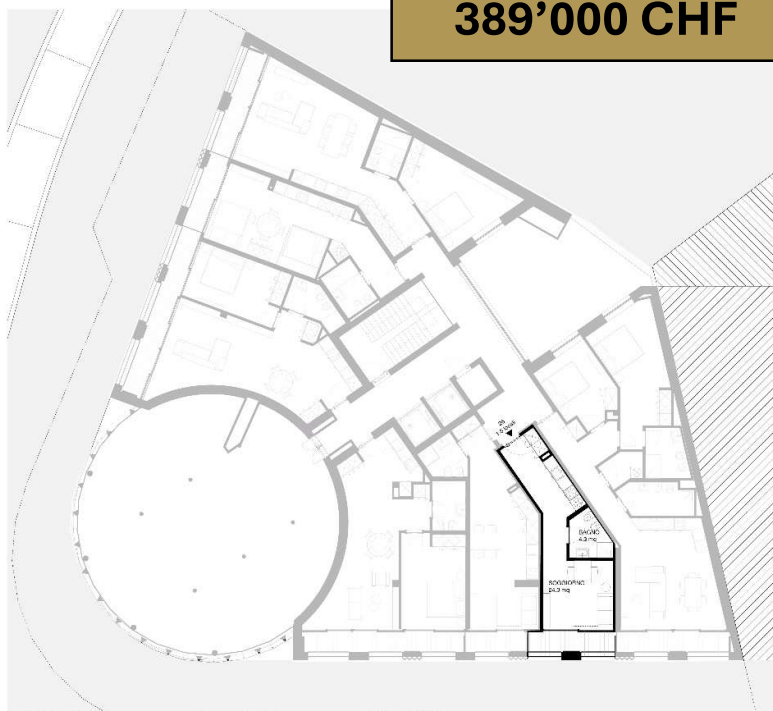


389'000 CHF

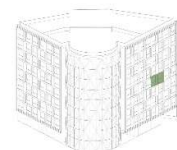


General Contractor:
LIKA group AG
Pöggendorf 1, 6343 Rotkreuz
Tel. 044 577 56 48
email: info@likagroup.ch

Progetto Architettonico:
Claudio Lo Rissè Architetto
Via San Salvatore 2, 6900 Paradiso
Tel. 091 923 1571
email: arch@lorisse.ch

Informazioni generali
Tutte le indicazioni, i progetti, i disegni, ecc. non sono vincolanti.
L'entrate posticcia e le visualizzazioni fungono da esempi e non sempre illustrano lo sviluppo definitivo.
Con riserva di modifiche fino al completamento della costruzione.

RESIDENZA BUTTERFLY



APPARTAMENTO 1.5 LOCALI 1.5 - 26 - P4

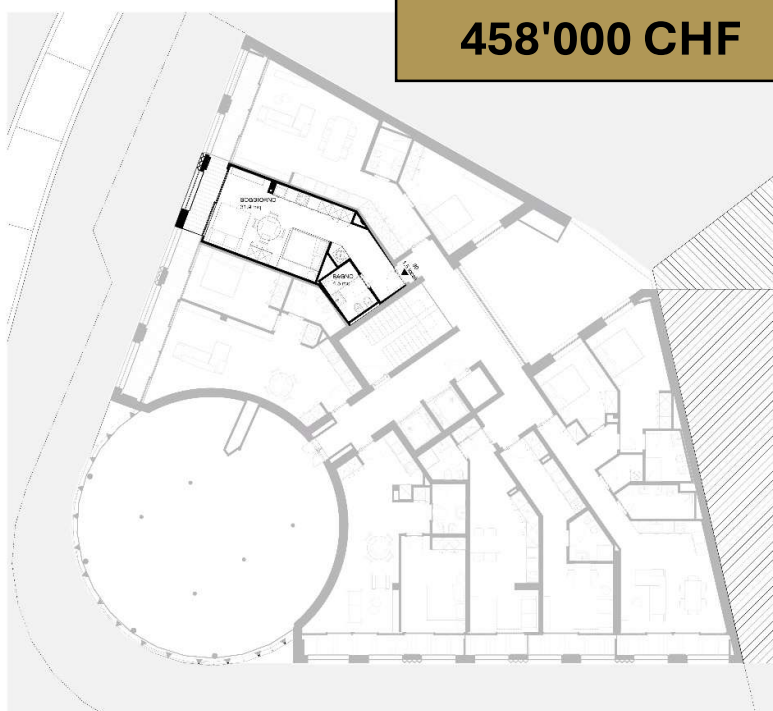
Superficie lorda appartamento
32.00 mq

Superficie lorda terrazzo
6.50 mq

Superficie netta appartamento
28.60 mq

Superficie computabile
38.67 mq

458'000 CHF

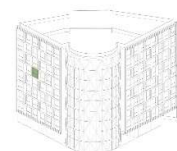


General Contractor:
LIKA group AG
Pöggendorf 1, 6343 Rotkreuz
Tel. 044 577 56 48
email: info@likagroup.ch

Progetto Architettonico:
Claudio Lo Rissè Architetto
Via San Salvatore 2, 6900 Paradiso
Tel. 091 923 1571
email: arch@lorisse.ch

Informazioni generali
Tutte le indicazioni, i progetti, i disegni, ecc. non sono vincolanti.
L'entrate posticcia e le visualizzazioni fungono da esempi e non sempre illustrano lo sviluppo definitivo.
Con riserva di modifiche fino al completamento della costruzione.

RESIDENZA BUTTERFLY



APPARTAMENTO 1.5 LOCALI 1.5 - 30 - P5

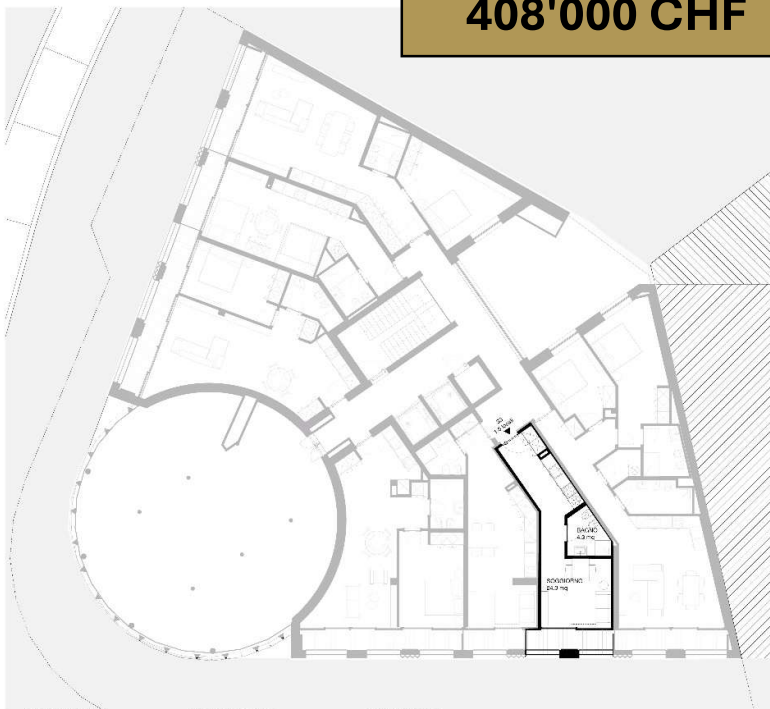
Superficie lorda appartamento
40.00 mq

Superficie lorda terrazzo
5.50 mq

Superficie netta appartamento
36.40 mq

Superficie computabile
45.76 mq

408'000 CHF



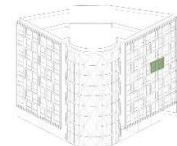
General Contractor:
LKA group AG
Poggenstrasse 1, 6343 Rotkreuz
Tel. 044 577 56 48
email: info@lkgroup.ch

Progetto Architettonico:
Claudio Lo Rissè Architetto
Via San Salvatore 2, 6900 Paradiso
Tel. 091 923 1571
email: arch@lorisse.ch

Informazioni generali

Tutte le indicazioni, i progetti, i disegni, ecc. non sono vincolanti.
L'entrate posticata e le visualizzazioni fungono da esempi e non sempre illustrano lo sviluppo definitivo.
Con riserva di modifiche fino al completamento della costruzione.

**RESIDENZA
BUTTERFLY**



**APPARTAMENTO 1.5 LOCALI
1.5 - 33 - P5**

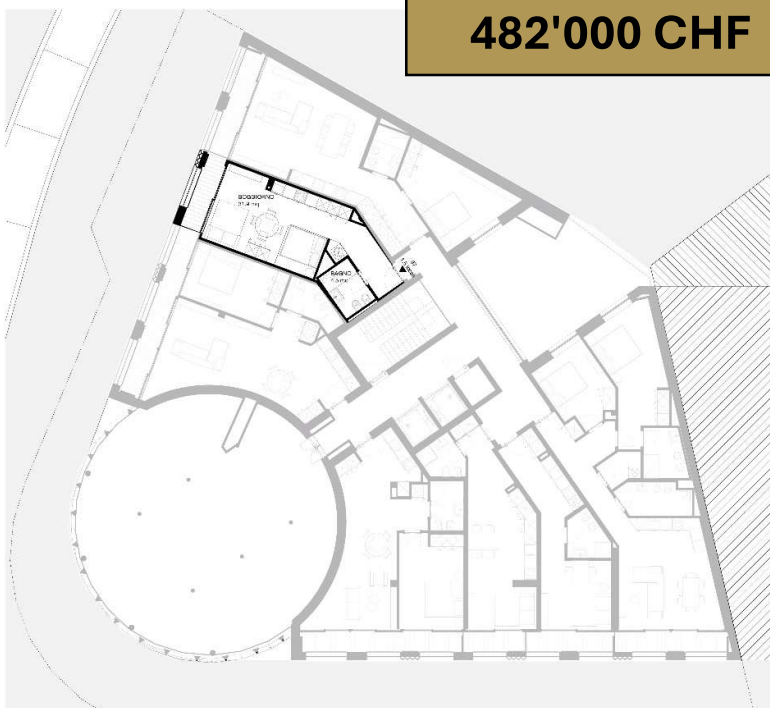
Superficie lorda appartamento
32.00 mq

Superficie lorda terrazzo
6.50 mq

Superficie netta appartamento
28.60 mq

Superficie computabile
38.68 mq

482'000 CHF



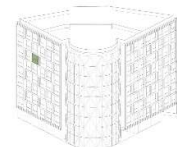
General Contractor:
LKA group AG
Poggenstrasse 1, 6343 Rotkreuz
Tel. 044 577 56 48
email: info@lkgroup.ch

Progetto Architettonico:
Claudio Lo Rissè Architetto
Via San Salvatore 2, 6900 Paradiso
Tel. 091 923 1571
email: arch@lorisse.ch

Informazioni generali

Tutte le indicazioni, i progetti, i disegni, ecc. non sono vincolanti.
L'entrate posticata e le visualizzazioni fungono da esempi e non sempre illustrano lo sviluppo definitivo.
Con riserva di modifiche fino al completamento della costruzione.

**RESIDENZA
BUTTERFLY**



**APPARTAMENTO 1.5 LOCALI
1.5 - 37 - P6**

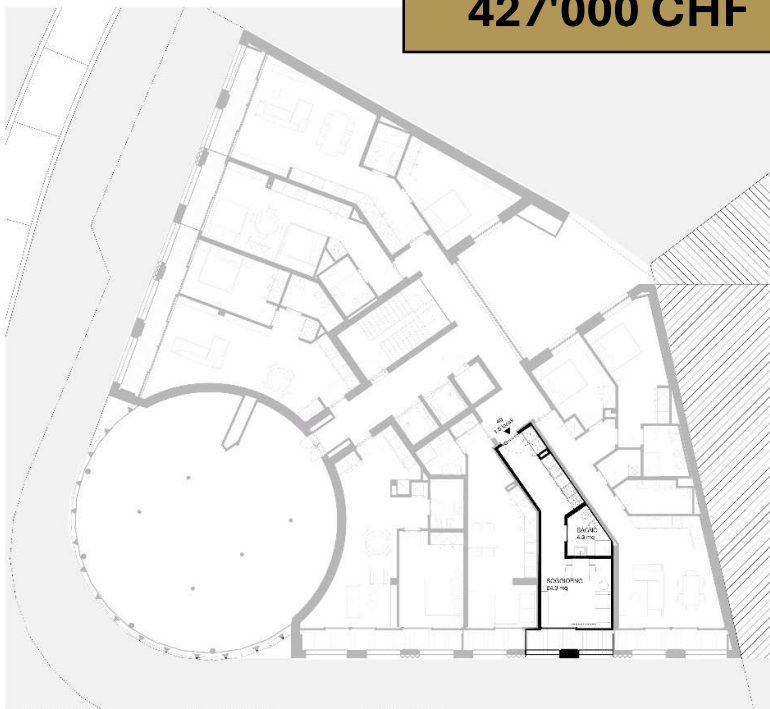
Superficie lorda appartamento
40.00 mq

Superficie lorda terrazzo
5.50 mq

Superficie netta appartamento
36.40 mq

Superficie computabile
45.78 mq

427'000 CHF



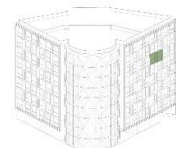
General Contractor:
LKA group AG
Pöggendorf 1, 6343 Rotkreuz
Tel. 044 577 56 48
email: info@lka-group.ch

Progetto Architettonico:
Claudio Lo Rissè Architetto
Via San Salvatore 2, 6900 Parediso
Tel. 091 923 1571
email: arch@lorisse.ch

Informazioni generali

Tutte le indicazioni, i progetti, i disegni, ecc. non sono vincolanti.
L'entrate ipotizzata e le visualizzazioni fungono da esempi e non sempre illustrano lo sviluppo definitivo.
Con riserva di modifiche fino al completamento della costruzione.

RESIDENZA BUTTERFLY



APPARTAMENTO 1.5 LOCALI 1.5 - 40 - P6

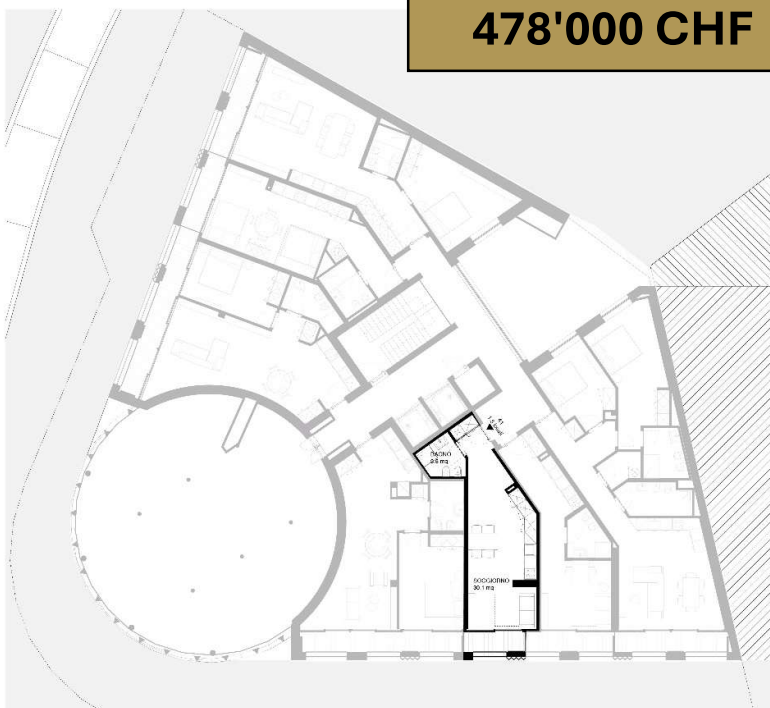
Superficie lorda appartamento
32.00 mq

Superficie lorda terrazzo
6.50 mq

Superficie netta appartamento
28.60 mq

Superficie computabile
38.69 mq

478'000 CHF



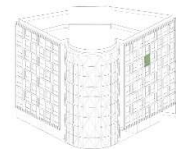
General Contractor:
LKA group AG
Pöggendorf 1, 6343 Rotkreuz
Tel. 044 577 56 48
email: info@lka-group.ch

Progetto Architettonico:
Claudio Lo Rissè Architetto
Via San Salvatore 2, 6900 Parediso
Tel. 091 923 1571
email: arch@lorisse.ch

Informazioni generali

Tutte le indicazioni, i progetti, i disegni, ecc. non sono vincolanti.
L'entrate ipotizzata e le visualizzazioni fungono da esempi e non sempre illustrano lo sviluppo definitivo.
Con riserva di modifiche fino al completamento della costruzione.

RESIDENZA BUTTERFLY



APPARTAMENTO 1.5 LOCALI 1.5 - 41 - P6

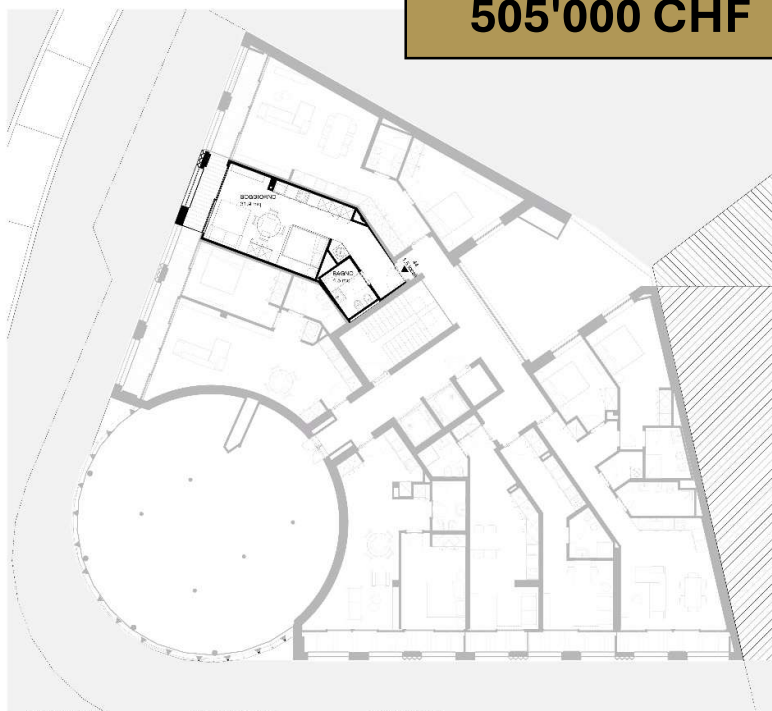
Superficie lorda appartamento
38.50 mq

Superficie lorda terrazzo
4.50 mq

Superficie netta appartamento
33.90 mq

Superficie computabile
43.26 mq

505'000 CHF



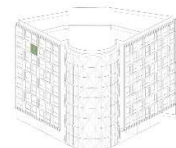
General Contractor:
LKA group AG
Pöggendorf 1, 6343 Rotkreuz
Tel. 044 577 56 48
email: info@lka-group.ch

Progetto Architettonico:
Claudio Lo Rissè Architetto
Via San Salvatore 2, 6900 Paradiso
Tel. 091 923 1571
email: arch@lorisse.ch

Informazioni generali

Tutte le indicazioni, i progetti, i disegni, ecc. non sono vincolanti.
L'entrate posticcia e le visualizzazioni fungono da esempi e non sempre illustrano lo sviluppo definitivo.
Con riserva di modifiche fino al completamento della costruzione.

**RESIDENZA
BUTTERFLY**



APPARTAMENTO 1.5 LOCALI
1.5 - 44 - P7

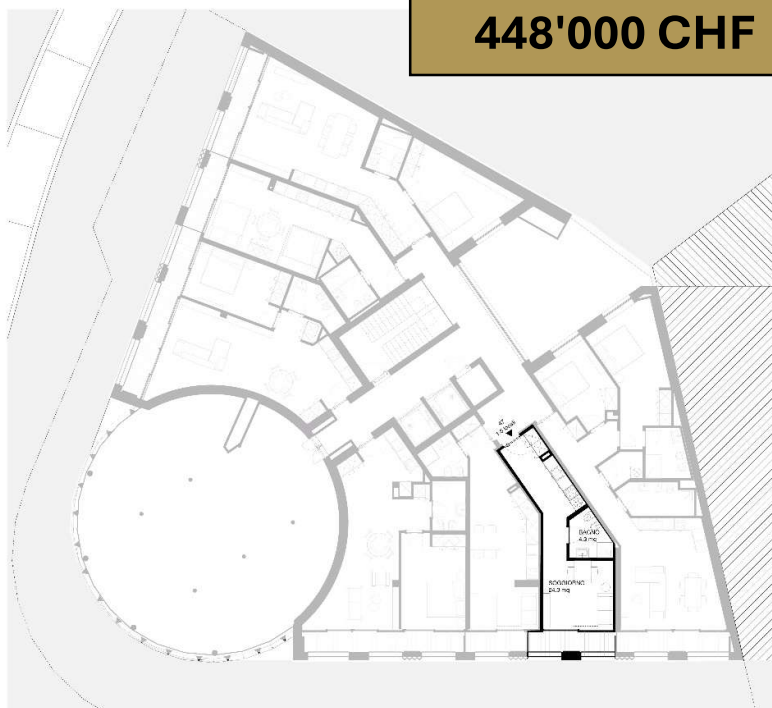
Superficie lorda appartamento
40.00 mq

Superficie lorda terrazzo
5.50 mq

Superficie netta appartamento
36.40 mq

Superficie computabile
45.78 mq

448'000 CHF



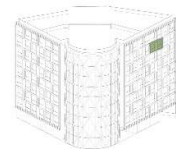
General Contractor:
LKA group AG
Pöggendorf 1, 6343 Rotkreuz
Tel. 044 577 56 48
email: info@lka-group.ch

Progetto Architettonico:
Claudio Lo Rissè Architetto
Via San Salvatore 2, 6900 Paradiso
Tel. 091 923 1571
email: arch@lorisse.ch

Informazioni generali

Tutte le indicazioni, i progetti, i disegni, ecc. non sono vincolanti.
L'entrate posticcia e le visualizzazioni fungono da esempi e non sempre illustrano lo sviluppo definitivo.
Con riserva di modifiche fino al completamento della costruzione.

**RESIDENZA
BUTTERFLY**



APPARTAMENTO 1.5 LOCALI
1.5 - 47 - P7

Superficie lorda appartamento
32.00 mq

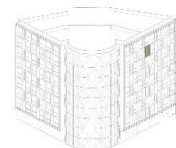
Superficie lorda terrazzo
6.50 mq

Superficie netta appartamento
28.60 mq

Superficie computabile
38.69 mq

501'000 CHF

**RESIDENZA
BUTTERFLY**



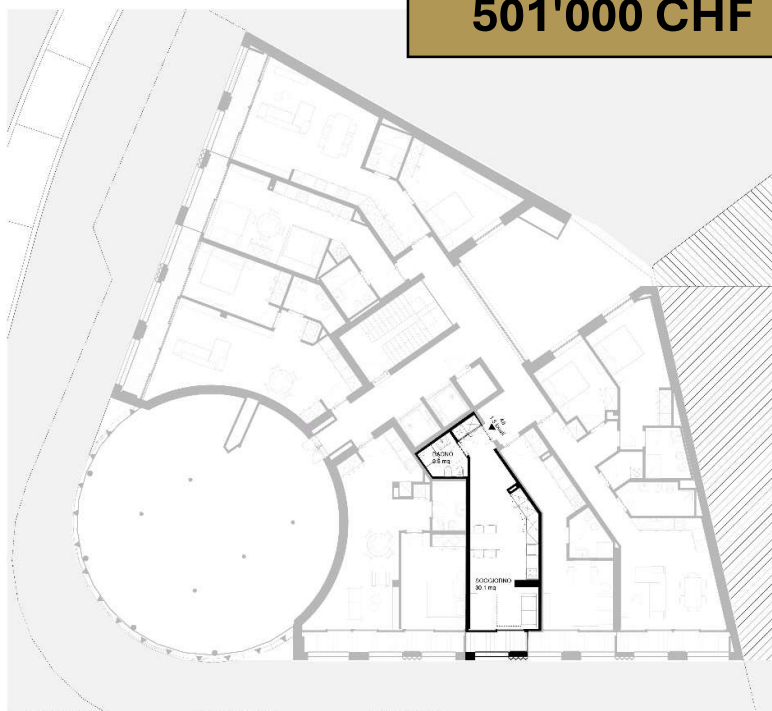
**APPARTAMENTO 1.5 LOCALI
1.5 - 48 - P7**

Superficie lorda appartamento
38.50 mq

Superficie lorda terrazzo
4.50 mq

Superficie netta appartamento
33.90 mq

Superficie computabile
43.28 mq



General Contractor:
LKA group AG
Singerstrasse 1 6343 Rotkreuz
Tel. 044 577 56 48
email: info@lka-group.ch

Progetto Architettonico:
Claudio Lo Riva Architetto
Via San Salvatore 2 6900 Paradiso
Tel. 091 923 1571
email: arch@loriva.ch

Informazioni generali
Tutte le indicazioni, i progetti, i disegni, ecc. non sono vincolanti.
L'entrate ipotizzate e le visualizzazioni fungono da esempi e non sempre illustrano lo sviluppo definitivo.
Con riserva di modifiche fino al completamento della costruzione.

