

VIVIENDA 1

DATOS NORMATIVA - CALVIA - RU3

PARCELA MINIMA 1200 m2
 OCUPACION MAXIMA PERMITIDA 30% de 1430.49m² = 429.14m²
 EDIFICABILIDAD MAXIMA PERMITIDA 0.35 de 1430.49m² = 500.67m²
 VOLUMEN MAXIMO 2300m³
 ALTURA REGULADORA 6.50m2
 ALTURA TOTAL 8.00m2
 2 PLANTAS

PROYECTO:

SUPERFICIES CONSTRUIDAS	
PLANTA BAJA	264.72 m2
PATIO	-24.60 m2
PLANTA BAJA CERRADA	240.12 m2
PLANTA PISO	270.88 m2
PATIO	-24.60 m2
ASC	-2.55 m2
ESC	-6.75 m2
PLANTA PISO CERRADA	236.98 m2
SUP. CERRADA TOTAL	477.10 m2

OCUPACIÓN		MAX. PERMITIDA 429.14m ²
PROYECCION OCUP. VIVIENDA	246.74 m ²	
PORCHE Y PERGOLA	57.57 m ²	
LAMINA DE AGUA PISCINA	47.25 m ²	
PATIO INGLES	21.05 m ²	
OCUPACION	TOTAL DE PROYECTO 372.61 m²	CUMPLE

EDIFICABILIDAD		MAX. PERMITIDA 500.67m ²
PORCHE PB AL 100%	40.41 m2	SUP. CERRADA PB 240.12m ²
SUP. PORCHE AL 50%	20.20 m2	SUP. CERRADA PP 236.98m ²
		PORCHE JARDIN AL 50% 20.20m ²
EDIFICABILIDAD	TOTAL DE PROYECTO 497.30m²	CUMPLE

PERGOLA PB AL 100%	17.20 m2
PERGOLA PB	17.20 m2

PISCINA = 47.25m ²

PLANTA SOTANO -1	349.96 m2
ESC	-5.96 m2
ASC	-2.55 m2
SUP. CERRADA SOTANO -1	341.45m²

PLANTA SOTANO -2	83.34 m2
ESC	-3.56 m2
SUP. CERRADA SOTANO -2	79.78m²

VIVIENDA 2

NORMATIVA - CALVIA - RU3

PARCELA MINIMA 1200 m2
 OCUPACION MAXIMA 30% de 1719.10m² = 515.72m²
 EDIFICABILIDAD MAXIMA 0.35 de 1719.10m² = 601.68m²
 ALTURA REGULADORA 6.50m2
 ALTURA TOTAL 8.00m2
 2 PLANTAS

PROYECTO:

SUPERFICIES CONSTRUIDAS	
SUP. CERRADA PB/PS COCHES =	80.60 m ²
SUP. CERRADA PB =	227.65 m ²
SUP. CERRADA PP =	216.20 m ²
SUP. CERRADA CASA =	524.45m²

OCUPACIÓN		MAX. PERMITIDA 515.72m ²
PERIMETRO SUP. CERRADA + PORCHES	400.15m ²	
LAMINA DE AGUA PISCINA	31.32m ²	
PATIO INGLES	44.03m ²	
OCUPACIÓN TOTAL	475.50m²	

SUP. PORCHE ACCESO =	5.13m ²
SUP. PORCHE PISCINA =	50.40m ²
SUP. PORCHE TOTAL =	55.53/2= 27.76m²

SUP. PERGOLA =	0m ²
----------------	-----------------

PISCINA =	28.57m ²
-----------	---------------------

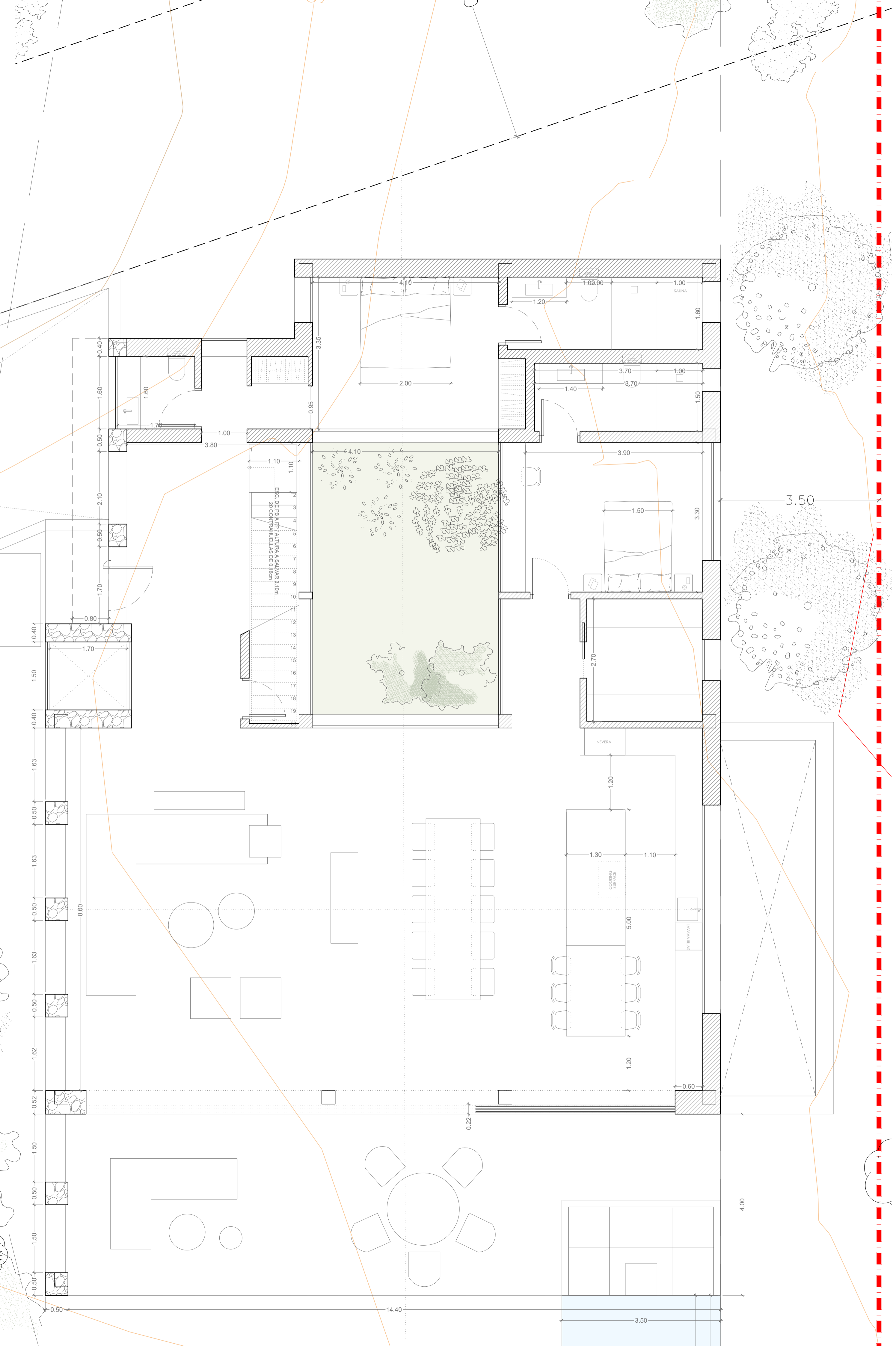
SUP. CERRADA SOTANO =	249m ²
-----------------------	-------------------

EDIFICABILIDAD		MAX. PERMITIDA 601.68m ²
SUP. CERRADA PB	227.65m ²	
SUP. CERRADA PP	216.20m ²	
PORCHES AL 50%	27.76m ²	
SOTANO/PB COCHES + PASILLO	111.50m ²	
EDIFICABILIDAD TOTAL	583.11m²	

JULIO CORTAZAR | Vivienda 1
Planta piso

51

103.17
103.15
103.17
103.17
103.17
103.15



VIVIENDA 1

DATOS NORMATIVA - CALVIA - RU3

PARCELA MINIMA 1200 m2
OCUPACION MAXIMA PERMITIDA 30% de 1430.49m² = 429.14m²
EDIFICABILIDAD MAXIMA PERMITIDA 0.35 de 1430.49m² = 500.67m²
VOLUMEN MAXIMO 2300m³
ALTURA REGULADORA 6,50m2
ALTURA TOTAL 8,00m2
2 PLANTAS

PROYECTO:

SUPERFICIES CONSTRUIDAS

PLANTA BAJA	264.72 m2
PATIO	-24.60 m2
PLANTA BAJA CERRADA	240.12 m2
PLANTA PISO	270.88 m2
PATIO	-24.60 m2
ASC	-2.55 m2
ESC	-6.75 m2
PLANTA PISO CERRADA	236.98 m2

SUP. CERRADA TOTAL	477.10 m2
--------------------	-----------

PORCHE PB AL 100%	40.41 m2
SUP. PORCHE AL 50%	20.20 m2

PERGOLA PB AL 100%	17.20 m2
PERGOLA PB	17.20 m2

PISCINA = 47.25m ²

PLANTA SOTANO -1	349.96 m2
ESC	-5.96 m2
ASC	-2.55 m2
SUP. CERRADA SOTANO -1	341.45m ²

PLANTA SOTANO -2	83.34 m2
ESC	-3.56 m2
SUP. CERRADA SOTANO -2	79.78m ²

OCUPACIÓN MAX. PERMITIDA 429.14m²

PROYECCION OCUP. VIVIENDA	246.74 m ²
PORCHE Y PERGOLA	57.57 m ²
LAMINA DE AGUA PISCINA	47.25 m ²
PATIO INGLES	21.05 m ²

OCUPACION TOTAL DE PROYECTO	372.61 m ²
CUMPLE	

EDIFICABILIDAD MAX. PERMITIDA 500.67m²

SUP. CERRADA PB	240.12m ²
SUP. CERRADA PP	236.98m ²
PORCHE JARDIN AL 50%	20.20m ²

EDIFICABILIDAD TOTAL DE PROYECTO	497.30m ²
CUMPLE	

Promotor **NADER**

Proyecto PROYECTO BÁSICO Y EJECUTIVO DE VIVIENDA UNIFAMILIAR AISLADA Y PISCINA EN BENDINAT

Dirección CALLE JULIO CORTAZAR, BENDINAT, VIVIENDA 1

BALLESTEROS DRUSSETTA
arquitectura diseño

Plano OPCION 1

VIVIENDA 1 - PLANTA BAJA

Fecha ENERO 2022

Escala A1-1:50 A3-1:100

ARQUITECTA BEATRIZ BALLESTEROS ALBORNOZ C. n.º 226.335
C/ Josep Sotoca 1 Grados, 4 Bajos F. 07013 Palma de Mallorca
Tel 871561893 Mòvil 607835496 / www.beatrizballesteros.com

Plano nº

PG

02

JULIO CORTAZAR | Vivienda 1
Planta sotano -1

VIVIENDA 1

DATOS NORMATIVA - CALVIA - RU3

PARCELA MINIMA 1200 m2
 OCUPACION MAXIMA PERMITIDA 30% de 1430.49m² = 429.14m²
 EDIFICABILIDAD MAXIMA PERMITIDA 0.35 de 1430.49m² = 500.67m²
 VOLUMEN MAXIMO 2300m³
 ALTURA REGULADORA 6,50m2
 ALTURA TOTAL 8,00m2
 2 PLANTAS

PROYECTO:

SUPERFICIES CONSTRUIDAS

PLANTA BAJA	264.72 m2
PATIO	-24.60 m2
PLANTA BAJA CERRADA	240.12 m2
PLANTA PISO	270.88 m2
PATIO	-24.60 m2
ASC	- 2.55 m2
ESC	- 6.75 m2
PLANTA PISO CERRADA	236.98 m2

SUP. CERRADA TOTAL	477.10 m2
--------------------	-----------

PORCHE PB AL 100%	40.41 m2
SUP. PORCHE AL 50%	20.20 m2

PERGOLA PB AL 100%	17.20 m2
PERGOLA PB	17.20 m2

PISCINA = 47.25m ²

PLANTA SOTANO -1	349.96 m2
ESC	- 5.96 m2
ASC	- 2.55 m2
SUP. CERRADA SOTANO -1	341.45m ²

PLANTA SOTANO -2	83.34 m2
ESC	- 3.56 m2
SUP. CERRADA SOTANO -2	79.78m ²

OCUPACIÓN MAX. PERMITIDA 429.14m²

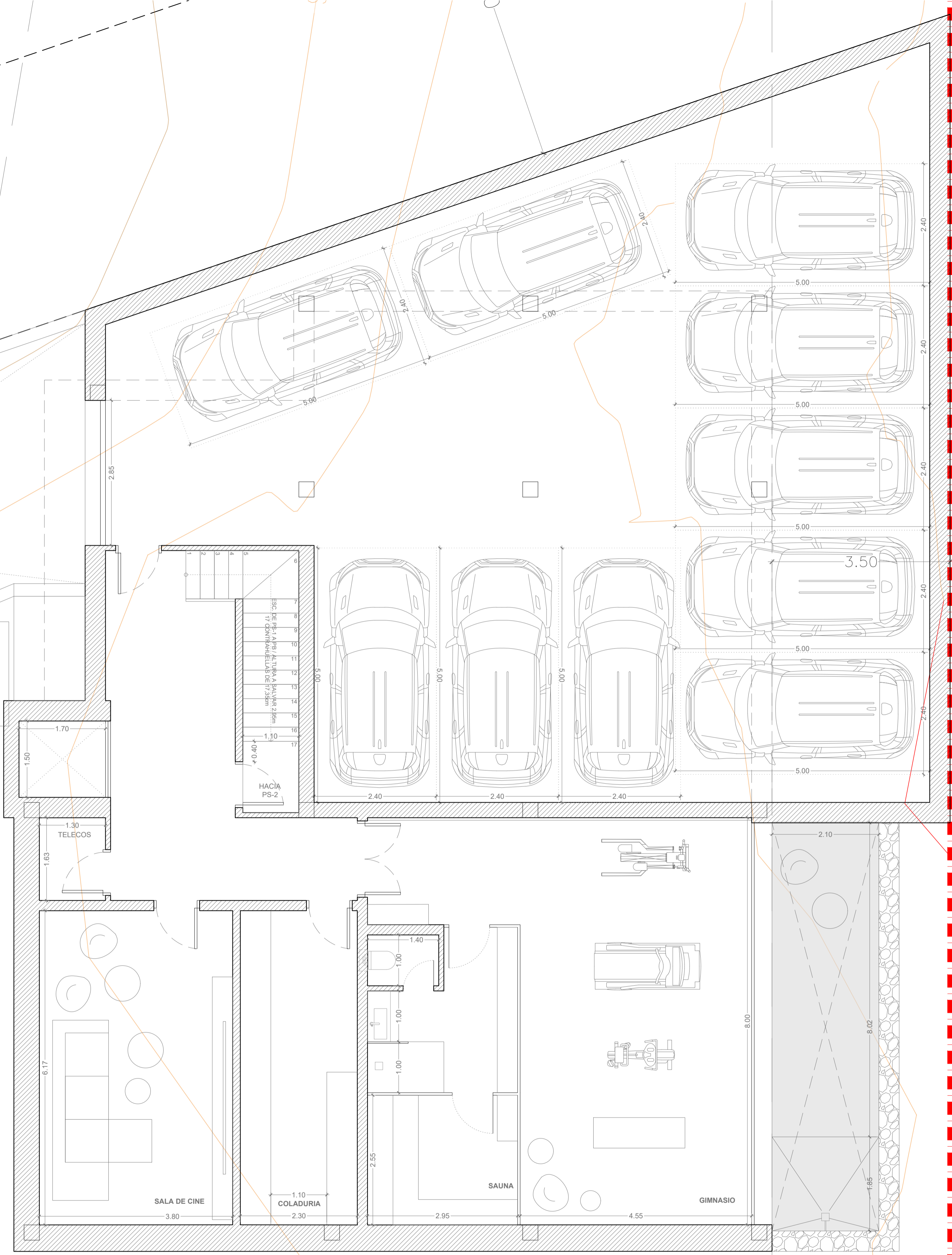
PROYECCION OCUP. VIVIENDA	246.74 m ²
PORCHE Y PERGOLA	57.57 m ²
LAMINA DE AGUA PISCINA	47.25 m ²
PATIO INGLES	21.05 m ²

OCUPACION TOTAL DE PROYECTO	372.61 m ²
CUMPLE	

EDIFICABILIDAD MAX. PERMITIDA 500.67m²

SUP. CERRADA PB	240.12m ²
SUP. CERRADA PP	236.98m ²
PORCHE JARDIN AL 50%	20.20m ²

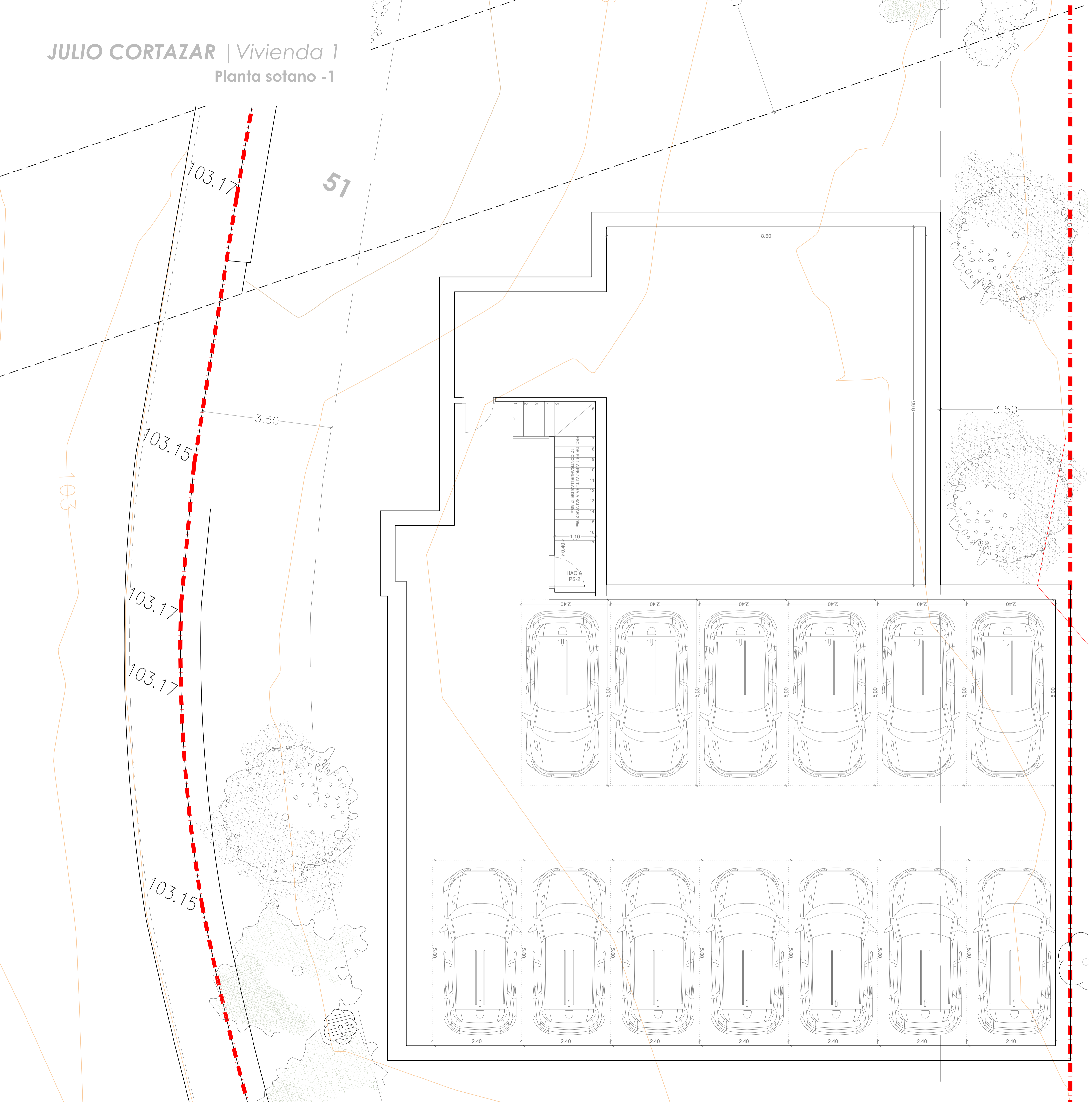
EDIFICABILIDAD TOTAL DE PROYECTO	497.30m ²
CUMPLE	



Promotor	NADER
Proyecto	PROYECTO BÁSICO Y EJECUTIVO DE VIVIENDA UNIFAMILIAR AISLADA Y PISCINA EN BENDINAT
Dirección	CALLE JULIO CORTAZAR, BENDINAT, VIVIENDA 1

BALLESTEROS DRUSETTA arquitectos d&w	Plano OPCION 1 VIVIENDA 1 - PLANTA SOTANO -1	Plano nº PG 04
ARQUITECTA BEATRIZ BALLESTEROS ALBORNOZ C. n.º 226.335 C/ José Siles y Gracia, 4 Bajo F. 07013 Palma de Mallorca Tel 871951893 Mòbil 607835496 / www.beatrizballesteros.com	Fecha ENERO 2022	Escala A1 - 1:50 A3 - 1:100

JULIO CORTAZAR | Vivienda 1
Planta sotano -1



VIVIENDA 1

DATOS NORMATIVA - CALVIA - RU3

PARCELA MINIMA 1200 m2
 OCUPACION MAXIMA PERMITIDA 30% de 1430.49m² = 429.14m²
 EDIFICABILIDAD MAXIMA PERMITIDA 0.35 de 1430.49m² = 500.67m²
 VOLUMEN MAXIMO 2300m³
 ALTURA REGULADORA 6,50m2
 ALTURA TOTAL 8,00m2
 2 PLANTAS

PROYECTO:

SUPERFICIES CONSTRUIDAS

PLANTA BAJA	264.72 m2
PATIO	-24.60 m2
PLANTA BAJA CERRADA	240.12 m2
PLANTA PISO	270.88 m2
PATIO	-24.60 m2
ASC	- 2.55 m2
ESC	- 6.75 m2
PLANTA PISO CERRADA	236.98 m2

OCUPACIÓN

PROYECCION OCUP. VIVIENDA	246.74 m ²
PORCHE Y PERGOLA	57.57 m ²
LAMINA DE AGUA PISCINA	47.25 m ²
PATIO INGLES	21.05 m ²

OCUPACION	TOTAL DE PROYECTO 372.61 m ²
	CUMPLE

SUP. CERRADA TOTAL	477.10 m2
--------------------	-----------

EDIFICABILIDAD

SUP. CERRADA PB	240.12m ²
SUP. CERRADA PP	236.98m ²
PORCHE JARDIN AL 50%	20.20m ²

PORCHE PB AL 100%	40.41 m2
SUP. PORCHE AL 50%	20.20 m2

EDIFICABILIDAD	TOTAL DE PROYECTO 497.30m ²
	CUMPLE

PERGOLA PB AL 100%	17.20 m2
PERGOLA PB	17.20 m2

PISCINA =	47.25m ²
-----------	---------------------

PLANTA SOTANO -1	349.96 m2
ESC	- 5.96 m2
ASC	- 2.55 m2
SUP. CERRADA SOTANO -1	341.45m ²

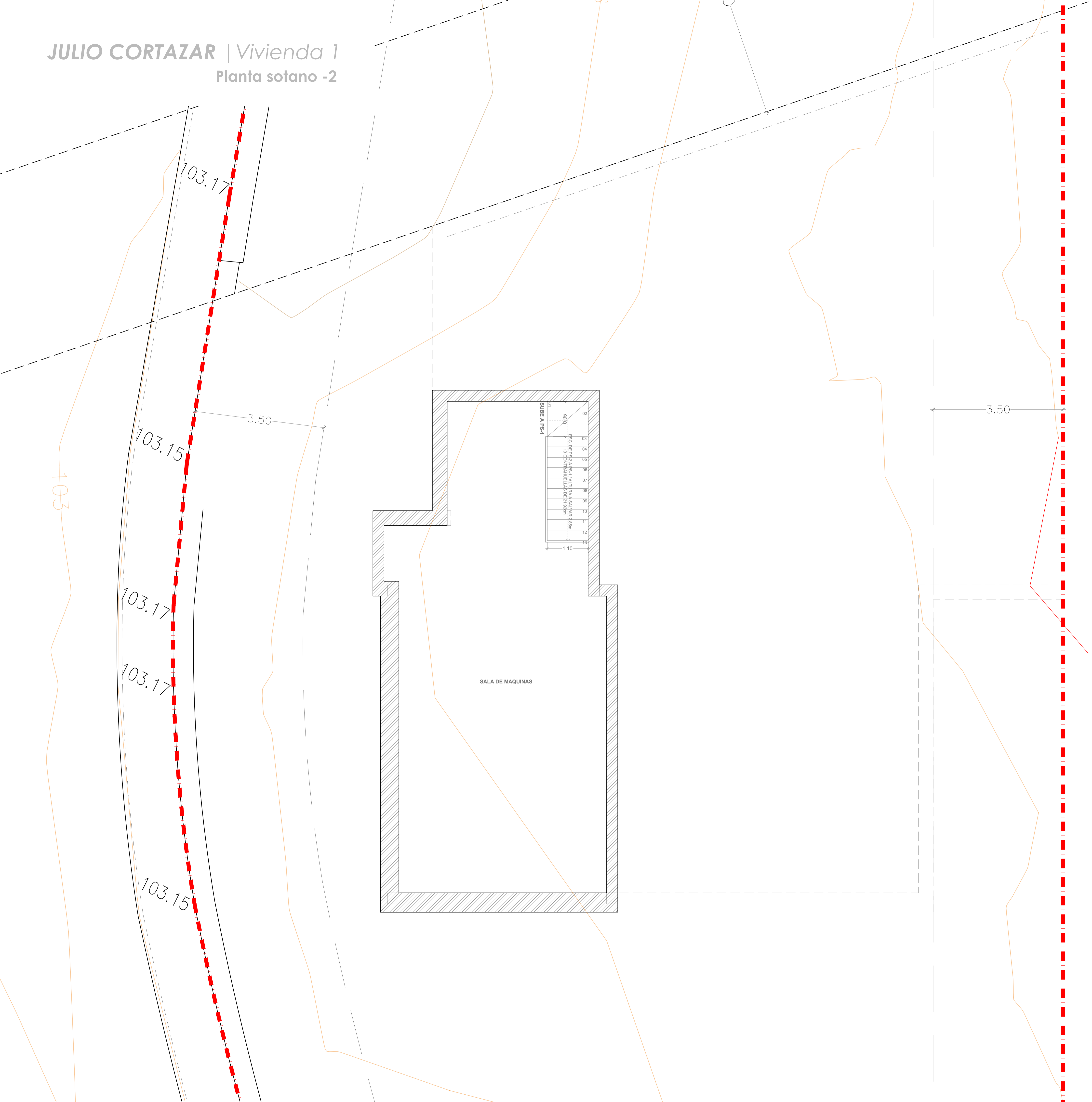
PLANTA SOTANO -2	83.34 m2
ESC	- 3.56 m2
SUP. CERRADA SOTANO -2	79.78m ²

Promotor	NADER
Proyecto	PROYECTO BÁSICO Y EJECUTIVO DE VIVIENDA UNIFAMILIAR AISLADA Y PISCINA EN BENDINAT
Dirección	CALLE JULIO CORTAZAR, BENDINAT, VIVIENDA 1

BALLESTEROS DRUSETTA
 arquitectos | d.r.u.s.e.t.t.a
 ARQUITECTA BEATRIZ BALLESTEROS ALBORNOZ C. n.º 226.335
 C/ José Sotoca 1, Granollers, 08163 Palma de Mallorca
 Tel 871951993 Mòbil 607835496 | www.beatrizballesteros.com

Plano
 OPCION 1
 VIVIENDA 1 - PLANTA SOTANO -1
 PG
 04-B
 Fecha
 ENERO 2022
 Escala
 A1 - 1:50
 A3 - 1:100
 Plano nº

JULIO CORTAZAR | Vivienda 1
Planta sotano -2



VIVIENDA 1

DATOS NORMATIVA - CALVIA - RU3

PARCELA MINIMA 1200 m2
 OCUPACION MAXIMA PERMITIDA 30% de 1430.49m² = 429.14m²
 EDIFICABILIDAD MAXIMA PERMITIDA 0.35 de 1430.49m² = 500.67m²
 VOLUMEN MAXIMO 2300m³
 ALTURA REGULADORA 6,50m2
 ALTURA TOTAL 8,00m2
 2 PLANTAS

PROYECTO:

SUPERFICIES CONSTRUIDAS

PLANTA BAJA	264.72 m2
PATIO	-24.60 m2
PLANTA BAJA CERRADA	240.12 m2
PLANTA PISO	270.88 m2
PATIO	-24.60 m2
ASC	- 2.55 m2
ESC	- 6.75 m2
PLANTA PISO CERRADA	236.98 m2

SUP. CERRADA TOTAL	477.10 m2
--------------------	-----------

PORCHE PB AL 100%	40.41 m2
SUP. PORCHE AL 50%	20.20 m2

PERGOLA PB AL 100%	17.20 m2
PERGOLA PB	17.20 m2

PISCINA = 47.25m ²

PLANTA SOTANO -1	349.96 m2
ESC	- 5.96 m2
ASC	- 2.55 m2
SUP. CERRADA SOTANO -1	341.45m ²

PLANTA SOTANO -2	83.34 m2
ESC	- 3.56 m2
SUP. CERRADA SOTANO -2	79.78m ²

OCUPACIÓN MAX. PERMITIDA 429.14m²

PROYECCION OCUP. VIVIENDA	246.74 m ²
PORCHE Y PERGOLA	57.57 m ²
LAMINA DE AGUA PISCINA	47.25 m ²
PATIO INGLES	21.05 m ²

OCUPACION	TOTAL DE PROYECTO 372.61 m ²
	CUMPLE

EDIFICABILIDAD MAX. PERMITIDA 500.67m²

SUP. CERRADA PB	240.12m ²
SUP. CERRADA PP	236.98m ²
PORCHE JARDIN AL 50%	20.20m ²

EDIFICABILIDAD	TOTAL DE PROYECTO 497.30m ²
	CUMPLE

Promotor	NADER
Proyecto	PROYECTO BÁSICO Y EJECUTIVO DE VIVIENDA UNIFAMILIAR AISLADA Y PISCINA EN BENDINAT
Dirección	CALLE JULIO CORTAZAR, BENDINAT, VIVIENDA 1

BALLESTEROS DRUSETTA
 arquitectos | d.ruSETTA
 ARQUITECTA BEATRIZ BALLESTEROS ALBORNOZ C. n.º 226.335
 C/ José Sotelo y Granda, 4 Bajos F. 07013 Palma de Mallorca
 Tel 871951993 Mòbil 607835496 / www.beatrizballesteros.com

Plano
 OPCION 1
 VIVIENDA 1 - PLANTA SOTANO -2
 PG
 05
 Fecha
 ENERO 2022
 Escala
 A1 - 1:50
 A3 - 1:100
 Plano nº